

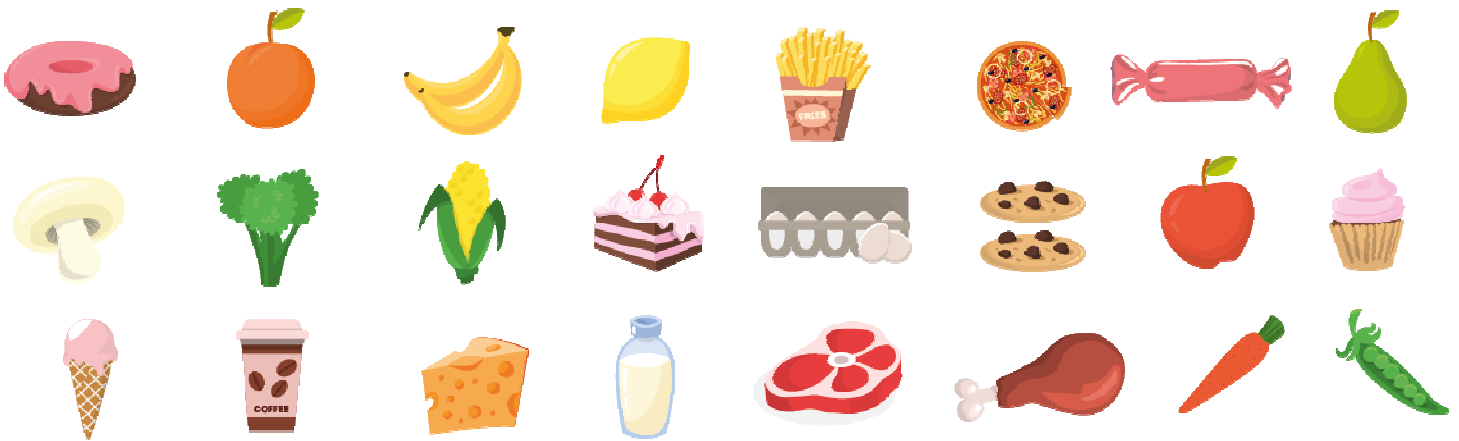


JOUE AVEC QUENOTTE !

Consigne :

Découpe les aliments ci-dessous et colle-les sur la bonne dent :

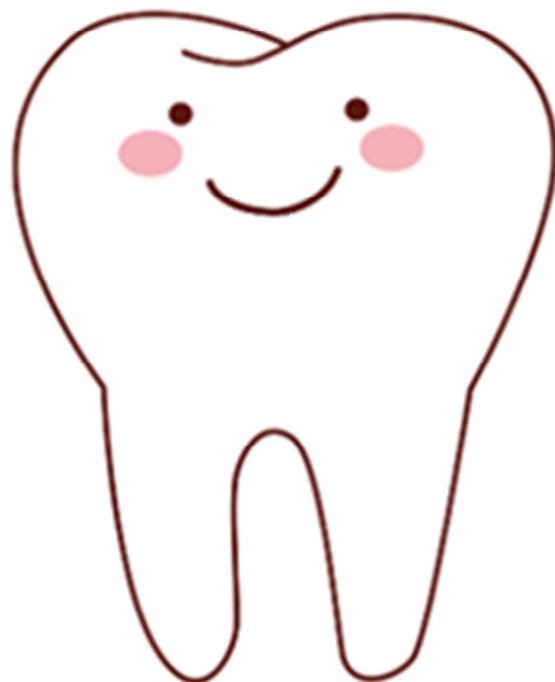
- Les aliments **bons** pour les dents sur la **dent heureuse**.
- Les aliments **mauvais** pour les dents sur la **dent triste**.



LA DENT TRISTE



LA DENT HEUREUSE





Consigne :

Complète les phrases à trou avec les bons mots : **canine, broyer, incisives, déchirer, croquer, molaires et pré molaires,**


- Les sont plates et servent à
- Les sont pointues et servent à
- Les sont les dents les plus grosses et servent à

Puis colorie les **incisives** en **bleu**, les **canines** en **rouge** et les **molaires et pré molaires** en **vert** sur le dessin.



Consigne :

Complète le dessin avec les mots suivants : **émail, gencive, racine, couronne, dentine, pulpe**



LA

C'est la partie de la dent que l'on voit dans la bouche.

LA

C'est la partie de la dent qu'on ne voit pas. C'est elle qui fait tenir la dent dans l'os.

L'

Très dur et très résistant pour bien mordre, déchirer et écraser les aliments.

LA

Moins dure, elle est recouverte
 - au niveau de la couronne par l'émail
 - au niveau de la racine par une couche de ciment.

LA

Elle recouvre l'os tout autour de la dent.

LA

C'est la partie vivante et sensible de la dent. Elle contient des nerfs et des vaisseaux sanguins.