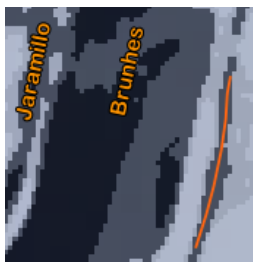


QGIS (2.x - 3.x) - Fiche 16 - Retoucher la table d'attributs pour donner un nom à des entités



Exemple - Une fois que l'on a identifié une anomalie magnétique, on veut remplacer le tracé qui la recouvre par son nom. Pour cela, on doit obligatoirement intervenir dans la **Table d'Attributs** de la couche contenant le tracé.

Cette couche s'appelle **Noms anomalies à identifier**. Pour que le nom s'affiche à la place du tracé, il faut changer le **Style** de la couche. **Copier / Coller le Style** de la couche **Noms anomalies identifiées**. (Cette étape peut également être réalisée à la fin de la procédure).

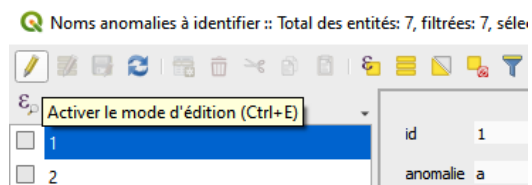


1. Cliquer sur la couche **Noms anomalies à identifier** pour l'activer (elle est surlignée en bleu).



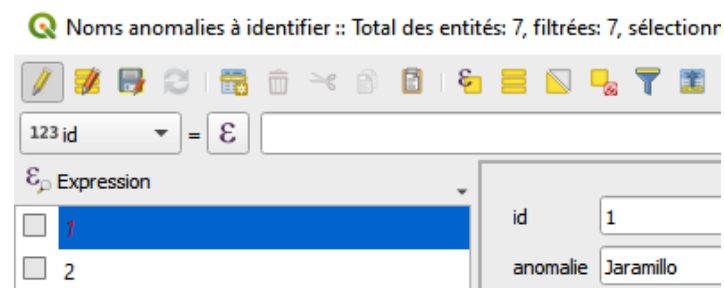
2. Cliquer sur **Ouvrir la Table d'Attributs**.

3. Cliquer sur **Activer le mode Edition** (crayon)



4. Cliquer sur la 1ère ligne du tableau d'attributs. Ceux du 1er tracé s'affichent : **id 1** et **anomalie a**.

5. Remplacer **a** par le nom de l'anomalie identifiée.



6. Reprendre les étapes 4 et 5 pour d'autres anomalies à identifier éventuellement.

Ne pas enregistrer. Demander au professeur s'il est possible de le faire.