

Utilisation de MRicro_Edu

Chargement des images anatomiques

Chargement des images fonctionnelles à superposer

Coupe oblique

Coupe coronale

Coupe sagittale

Coupe axiale

Contraste automatique

Luminosité : (augmente si la valeur diminue)

Affiche/Cache les informations sur l'image

Affiche/Cache les barres de repère

Coupes selon 3 axes

Coupe multiple

Rendu 3D

Curseur modifiant le plan de coupe

Contraste : (augmente si la valeur diminue)

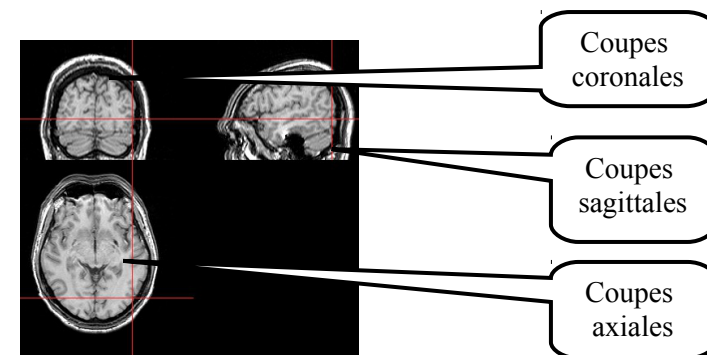
Règle de la taille des images

Affiche l'échelle des couleurs

Inverser les couleurs

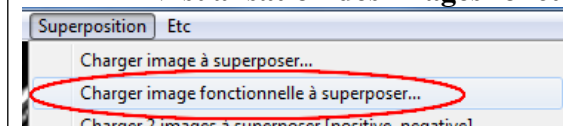
Orientation de la coupe sagittale (nez à droite ou à gauche)

Inversion Droite-Gauche



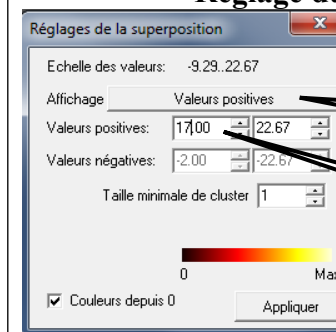
Les différents plans de coupe sont corrélés entre eux. Les déplacements dans un plan se font par un clic gauche sur une coupe. Les déplacements 3D se font avec la molette.

Visualisation des images fonctionnelles



Ouvrir l'image fonctionnelle.

Réglage du seuil de visualisation



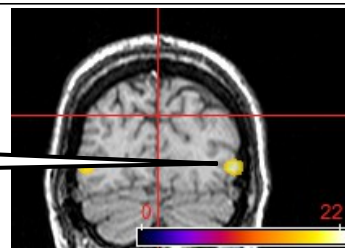
Afficher les valeurs positives

Régler le seuil des valeurs positives

Attention! La modification des options de superposition entraîne la fermeture de l'image superposée.

Il faut régler les nouvelles options puis la recharger

Zones actives pour une stimulation sensitive "vision d'un mouvement"



Les images fonctionnelles sont des calques correspondant à des images obtenues par IRM lors d'activités motrices ou sensorielles. Pour une image fonctionnelle, un seuil de visualisation permet de mettre en évidence les zones du cerveau statistiquement plus actives lors d'une stimulation ou d'un mouvement. Ce seuil de visualisation correspond à une valeur minimale de l'échelle des valeurs positives