

QGIS (2.18 - Las Palmas) - Fiche 07b - Créer une couche vectorielle et lui attribuer un style - Créer des lignes

Créer un fichier vectoriel (shapefile ou shp)

Menu **Couche / Créer une couche / Nouvelle couche shapefile ...**

Choisir **Ligne**.

Type

Point Ligne Polygone

Eventuellement, si les lignes doivent porter un nom, créer un nouveau champ nommé « **nom** » (ou autre), puis cliquer sur **Ajouter à la liste des champs**.

Nouveau champ

Nom

Type

Longueur Précision

Ce nouveau champ doit apparaître dans la fenêtre du bas. Puis **OK**.

Liste des champs

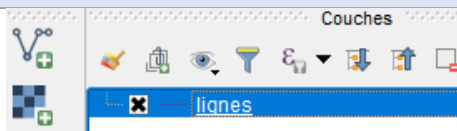
Nom	Type	Longueur	Précisio
id	Integer	10	
nom	String	80	

Le logiciel propose d'enregistrer la nouvelle couche sous la forme d'un fichier **shp**.

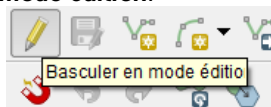
Choisir le répertoire de destination, attribuer un nom au fichier puis **Enregistrer**.

A ce stade, les lignes n'existent que sous la forme d'un titre et d'un affichage par défaut.

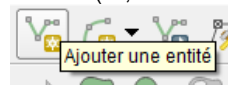
Créer les entités de ce fichier



Cliquer sur la couche (la ligne doit apparaître en bleu), puis sur **Basculer en mode édition**.



Choisir **Ajouter une entité**. (ici, une entité = 1 ligne)



Au survol de la fenêtre principale, le curseur prend la forme d'une croix dans un cercle. Tracer la ligne par des clics successifs. Terminer le tracé par un clic droit. Une petite fenêtre s'ouvre. La renseigner par un numéro d'ordre (1 à ...) pour **id** et par le **nom** du point. **OK**. La ligne s'affiche sur la carte.

lignes - Attributs d'entités

id

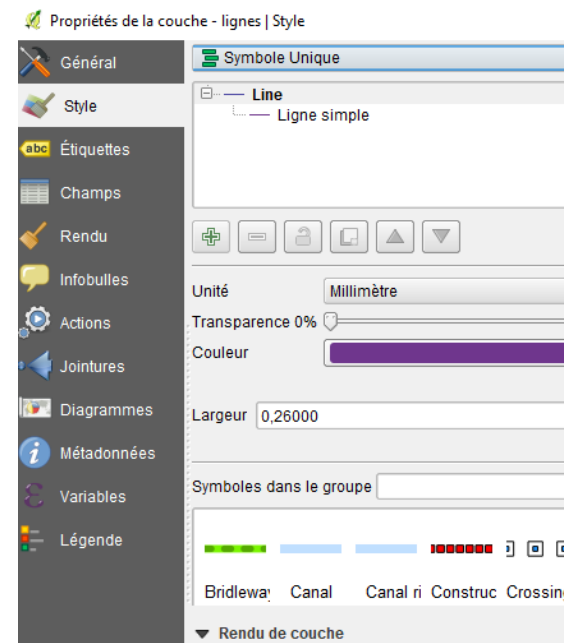
nom

Ajouter autant d'entités que de lignes désirées. Des corrections sont possibles (déplacer ou supprimer des nœuds). Pour terminer, cliquer sur **Enregistrer les modifications** puis désactiver le mode édition.



Soigner le style ...

Un double clic sur la couche ou un clic droit puis **Propriétés** permettent d'ouvrir l'onglet du **Style**. Activer **Line** permet de modifier la couleur, la largeur, la transparence de la ligne, de lui attribuer un symbole particulier, etc..



Activer **Ligne simple** permet d'affiner son **Style** en lui attribuant un style de ligne, de jointure ou de cap.