

## QGIS (2.18 - Las Palmas) - Fiche 02a - Appeler une couche matricielle à continuum de valeurs et lui attribuer un style

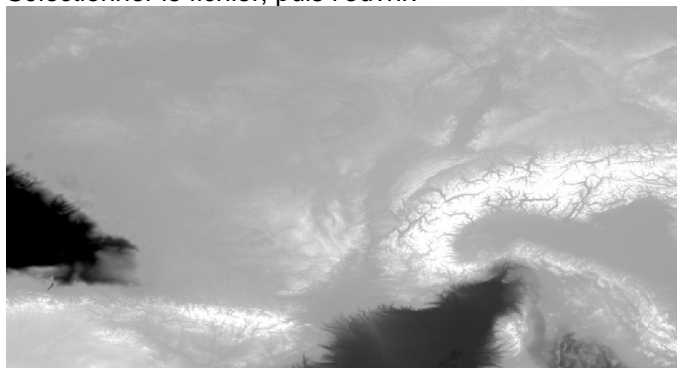
Une **couche matricielle** (ou **raster**) est un assemblage dans lequel chaque pixel porte une information (extensions les plus fréquentes : **tiff**, **geotiff**, **asc**, **grd**, ...). Exemple le plus courant de couche à continuum de valeurs : une carte topographique.



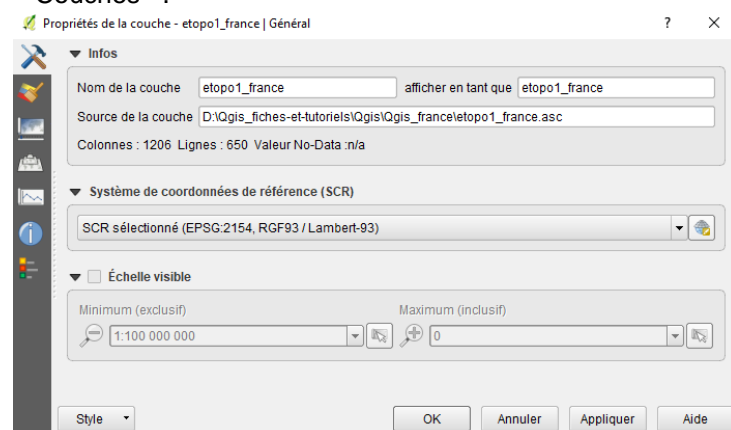
### Ouvrir une couche matricielle

Un clic sur l'icône appropriée ouvre directement une fenêtre d'exploration (« Ouvrez des données raster gérées par GDAL ») permettant de sélectionner le fichier désiré.

Sélectionner le fichier, puis l'ouvrir.

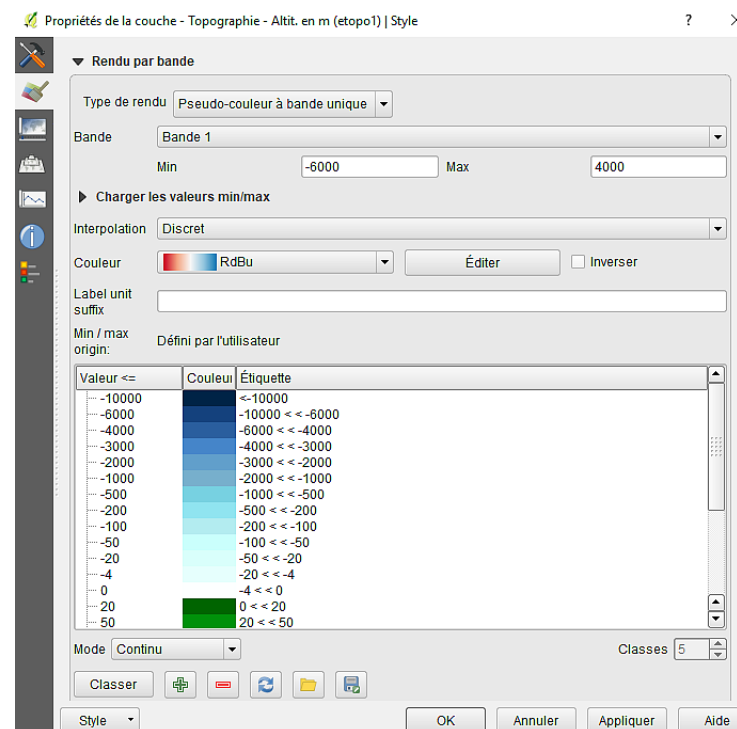


Le fichier s'ouvre en niveaux de gris (« Bande grise unique ») et nécessite un traitement (style) accessible par un double clic sur le nom de la couche ouverte dans la fenêtre « Couches ».



### Attribuer un style à la couche matricielle

Dans la fenêtre des « Propriétés » ouverte, le 1e onglet en partant du haut, permet d'accéder au nom de la couche et au système de coordonnées de référence (SCR) et de les modifier. Pour bénéficier d'un affichage de qualité et personnalisé, dans le 2e onglet, choisir « pseudo-couleur à bande unique » comme type de rendu, puis la bande à laquelle appliquer ce rendu. Construire les éléments de l'échelle un par un (+) en définissant les limites, la couleur et le contenu de l'étiquette à afficher. OK pour appliquer le style et fermer.



*Il est possible de réaliser un copier-coller du style d'une couche équivalente dans un autre fichier.*

Le 3e onglet permet de gérer la transparence de la couche, le 5e (« Histogramme raster ») peut permettre de se faire une idée de la fréquence et des extrêmes des valeurs étudiées. Le dernier en bas permet d'ajouter un curseur de transparence.