

Sciences de la vie et de la terre

Devoir de Préparation
Cycle 4, 4èmeApprendre la leçon - Quiz
'Appareils reproducteurs'

Intentions pédagogiques

Les élèves ont de plus en plus de mal à trouver l'envie d'apprendre leurs leçons. Un des leviers est la ludification du contenu à apprendre. Une définition de la ludification pédagogique est apportée dans une ressource 'La ludification d'un contenu pédagogique, un nouveau mode d'apprentissage' <https://disciplines.ac-toulouse.fr/documentation/la-ludification-d-un-contenu-pedagogique-un-nouveau-mode-d-apprentissage>.

Apprendre sous la forme d'un jeu, d'un quiz, à la maison, en fin de cours ou en heure de devoirs faits peut être une bonne stratégie pour favoriser la motivation des élèves. En totale autonomie, l'élève va pouvoir tester ses connaissances mais aussi les renforcer. L'élève, en « jouant », en essayant de battre le score de son professeur ou de ses camarades de classe va petit à petit acquérir les connaissances et/ou compétences demandées par le professeur.

Cette ressource permet d'illustrer la mise en œuvre d'un tel dispositif pédagogique, basé sur l'utilisation d'un quiz pour revoir ici des notions : l'organisation de l'appareil reproducteur chez l'Homme et le vocabulaire scientifique associé afin de nommer le corps sexué (registre familial à bannir, certains termes non connus car tabous, ...). Cette forme d'apprentissage peut également être utilisée pour faire acquérir à l'élève une capacité, par exemple : Réaliser un schéma. Dans ce cas, on l'interrogera sur les différents critères de réussite associés.

Le quiz proposé dans cette ressource peut être proposé :

- **en fin de séquence**, au milieu du cycle 4, après avoir découvert l'organisation des appareils reproducteurs de l'Homme. Il permettra alors à l'élève d'apprendre sa leçon par cœur, le préparant ainsi à une future évaluation bilan.

La consigne « apprendre par cœur sa leçon » implique diverses attentes du professeur et un ensemble de tâches pour les élèves détaillées dans la ressource « Les consignes des devoirs en SVT » : https://disciplines.actoulouse.fr/svt/sites/svt/files/dispositif_devoirs_fait_s/ressource_consignes_devoirs-faits.pdf.

Apprendre par cœur sa leçon	Devoir de pratique	<p>Réciter ou écrire les éléments importants de leçon sans fautes d'orthographe.</p> <p>Répondre à des questions de connaissances en utilisant le vocabulaire de la leçon.</p>	<ul style="list-style-type: none"> • Je repère les éléments à apprendre par cœur (bilan, lexique, schéma...) grâce à un codage (enseignant et moi). • Je revois ma leçon en utilisant la méthode identifiée en AP comme la meilleure pour moi <i>Ex : à haute voix, en lisant plusieurs fois, en s'enregistrant, en refaisant des schémas, en recopiant...</i> • Je vérifie la mémorisation de ma leçon <i>Ex : je m'enregistre, je compare ce que j'ai écrit, je réponds à un QCM, un adulte me pose des questions précises ...</i> 	<ul style="list-style-type: none"> - Apprendre par cœur le(s) bilan(s) et/ou le lexique du cours en tenant compte de l'orthographe. - Mémoriser un schéma en tenant compte de l'orthographe. - S'entraîner sur un questionnaire en ligne jusqu'à obtenir 100% de réussite.
	<p>➤ Mémoriser pour restituer des connaissances à l'oral ou à l'écrit</p>			

- **en introduction de séquence**, en fin de cycle 4, en rappel, afin de réinvestir les notions vues précédemment.

Temps 1 – La séance en classe

En milieu de cycle 4, après avoir abordé les transformations du corps au moment de la puberté, les élèves vous découvriront le fonctionnement des appareils reproducteurs féminins et masculins avec, notamment la production des cellules reproductrices.

Début de cycle 4 : Devenir apte à se reproduire à la puberté

Milieu de cycle 4 : La production des cellules reproductrices – Des cellules reproductrices au nouveau-né

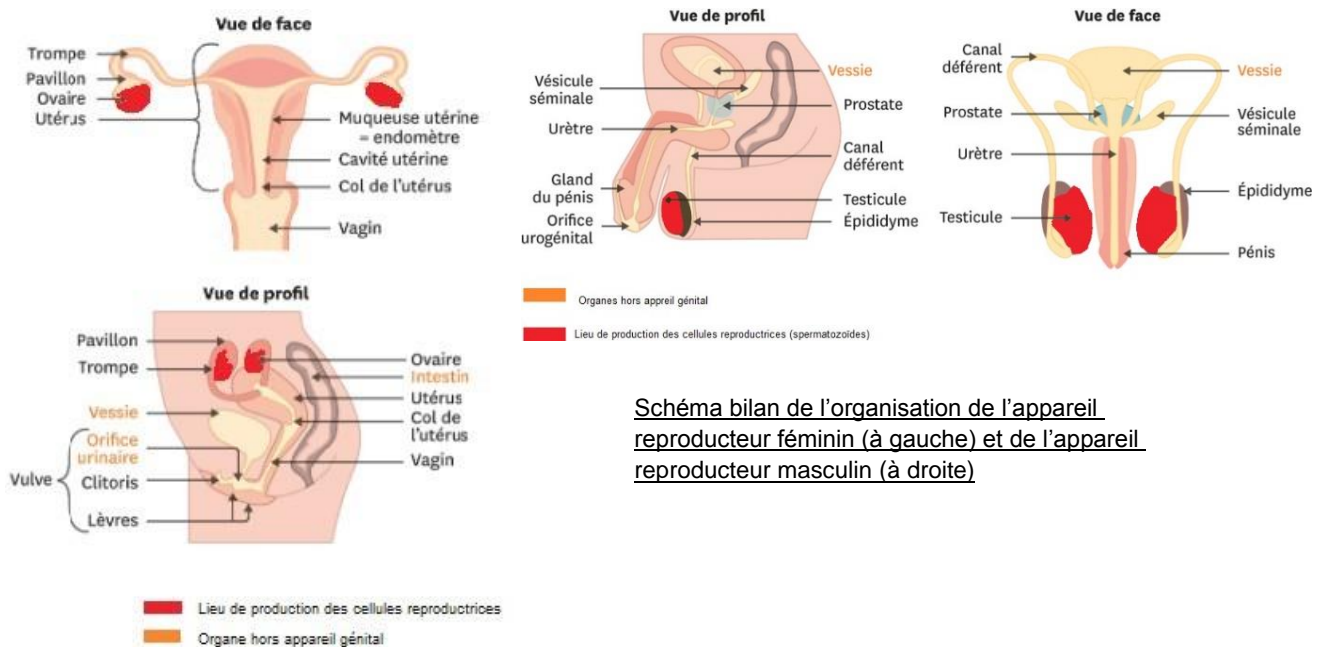


Schéma bilan de l'organisation de l'appareil reproducteur féminin (à gauche) et de l'appareil reproducteur masculin (à droite)

=> Découverte de l'organisation des appareils reproducteurs, avec le lieu de production des cellules reproductrices (Quiz de révision avant l'évaluation sommative).

Fin de cycle 4 : Le contrôle de la reproduction

=> Rappel sur l'organisation des appareils reproducteurs (Quiz pour une évaluation diagnostique)*

*Ainsi « apprendre sa leçon » sur l'organisation des appareils reproducteurs chez l'Homme peut se faire au milieu du cycle 4 mais également en fin de cycle 4, si l'on suit le plan proposé ci-dessus.

Temps 2 – Travail personnel de l'élève ('Devoirs faits')

Typologie du travail : Devoir de pratique.

Temps pour la réalisation : Quelques minutes par Quiz.

Consigne de l'enseignant : Apprendre l'organisation des appareils reproducteurs masculins et féminins. Pour cela, arriveras-tu à battre mon score ?

Supports de travail : Quiz

<https://quizlet.com/389263769/cycle-4-appareil-reproducteur-feminin-diagram/>

<https://quizlet.com/389259984/cycle-4-appareil-reproducteur-masculin-diagram/>

L'application Quizlet <https://quizlet.com/fr-fr> est gratuite, cependant l'enseignant doit créer un compte lié à une adresse mail pour créer les quiz à soumettre aux élèves. Les élèves pourront y jouer librement, cependant pour que les scores des élèves s'enregistrent et que l'enseignant fasse un suivi, les élèves devront également créer un compte (ceci ce fait de manière très simple et rapide).

Le professeur réalise le quiz en tant que « joueur » pour établir le score à battre (NB : faire le quiz avec une tablette, afin de faire un « bon score ». Les élèves, avec un ordinateur, auront plus de mal à l'atteindre, donc referont plus de fois ce quiz et ainsi reverrons plus les termes de la leçon).

Pistes pour la différenciation en fonction de l'évaluation en classe :

- **Piste bleue*** : Arriveras tu à battre mon score ? Pour cela réalise le quiz suivant <https://quizlet.com/389263769/cycle-4-appareil-reproducteur-feminin-diagram/%20https://quizlet.com/389259984/cycle-4-appareil-reproducteur-masculin-diagram/>
- **Piste rouge***** : A toi de créer un quiz (via l'application www.quizlet.com) afin de voir si on arrivera à battre ton score. Ce quiz devra reprendre les mots et les notions clés vus en cours. Tu pourras y insérer des schémas.

Explicitation à l'attention des élèves :

Ma leçon est apprise si je sais :

- écrire correctement les mots clés de la leçon
- replacer correctement les mots clés de la leçon sur un schéma
- définir les mots clés de la leçon

Conseils à l'attention des encadrants des devoirs :

Chaque élève voulant apprendre sa leçon devra avoir un ordinateur avec une connexion internet. Suivant l'objectif de l'élève, l'encadrant pourra suggérer à l'élève de se diriger vers une rubrique du quizlet en particulier. Même si en pratique, les élèves ont tendance à vouloir tout essayer.

- écrire correctement les mots clés de la leçon => conseiller à l'élève la rubrique « test » du quizlet
- replacer correctement les mots clés de la leçon sur un schéma => conseiller à l'élève la rubrique « associer » du quizlet
- définir les mots clés de la leçon => conseiller la rubrique « associer » du quizlet

Évaluation pour le retour en classe (réussite, difficultés, temps investi...) :

Autoévaluation de l'élève

Les élèves prennent beaucoup de plaisir à essayer de battre le score du professeur. Ils refont donc le test de nombreuses fois.

Même s'ils ne battent pas le professeur, leurs noms s'inscrivent sur le tableau des scores, ils essaient de se battre entre eux, ce qui les stimule encore plus.

Retour de l'encadrant

L'élève apprend sans s'en rendre compte.