

# Fiche ressource

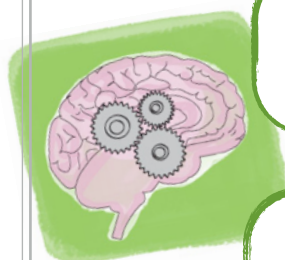
## Démarche d'investigation



### Quel est notre problème ?

*Nous devons bien comprendre la question posée, la reformuler si nécessaire pour que tous les élèves du groupe l'aient bien comprise.*

Entre plusieurs matériaux, quel est le plus lourd ?



Il nous faudrait les peser ...

### Nous faisons une (ou des) hypothèse(s)

*Chacun dit ce qu'il en pense, on confronte les idées jusqu'à être d'accord.*

Il faudrait qu'ils aient la même forme ...

Non, la même taille !

Une balance

### Nous proposons un protocole

*Pour vérifier les hypothèses, nous allons réaliser des expériences. Nous proposons des actions, nous décrivons une expérience et dressons une liste du matériel nécessaire.*

Il faudra noter nos résultats dans un tableau

Comment on calcule un volume ?

### Nous réalisons notre expérience

*Et nous n'oublions pas de noter nos résultats pour interpréter cette expérience.*



Il doit y avoir une erreur quelque part ! Il faut revoir notre protocole et recommencer.

Ouf ! Nous confirmons notre hypothèse.

### Nous interprétons nos résultats

*Et nous rédigeons un compte rendu qui fait apparaître :*

- La question posée ;
- Notre hypothèse ;
- Une description de notre expérience ;
- Notre conclusion.

