

Sketchup 2016



Téléchargement des logiciels

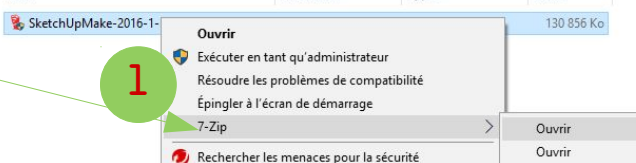
Télécharger la (ou les) version(s) de votre ordinateur.

- Version Make2016 64bits en français
<http://dl.trimble.com/sketchup/2016/fr/SketchUpMake-2016-1-1449-80432-fr-x64.exe>
- Version Make2016 32 bits en français
<http://dl.trimble.com/sketchup/2016/fr/SketchUpMake-2016-1-1450-80432-fr-x86.exe>

Télécharger le fichier `skp_to_dxf.rb`  Le fichier `skp_todxf.rbz` est la version compressé.

1 À l'aide de 7-Zip, extraire le fichier Make 2016 afin d'obtenir le fichier msi

Nom	M
SketchUpMake-2016-1-1449-80432-fr-x64.exe	14
SketchUp2016-x64.msi	24



Nom	Taille	Compressé	Modifié
SketchUp2016-x64.msi	171 732 992	133 367 331	2016-02-24
presetup.exe	141 240		2016-02-24
setup.exe	712 120		2016-02-24

Préparation des fichiers pour le déploiement par GPO

Nom	Modifié
install_skp16.bat	21/09/2016
SketchUp2016-x64.msi	24/02/2016
skp_to_dxf.rb	06/11/2015

- 2 Depuis une station en adminsta :
- 1) Ouvrir l'explorateur de fichier
 - 2) Aller sur `\\serveur01\netlogon`
 - 3) Créer un dossier `skp16`
 - 4) Dans le dossier `skp16`, copier/coller le fichier `SketchUp2016-x64.msi` et le fichier `skp_to_dxf.rb`
 - 5) créer un fichier texte qui sera enregistré sous « `install_skp16.bat` »

```
3
IF EXIST "C:\Program Files\SketchUp\SketchUp 2016\SketchUp.exe" GOTO END
msiexec /i \\serveur01\netlogon\skp16\SketchUp2016-x64.msi /qn /lv* log.txt

rem-----nettoyage du bureau public-----
del "C:\Users\Public\Desktop\LayOut 2016.lnk"
del "C:\Users\Public\Desktop\SketchUp 2016.lnk"
del "C:\Users\Public\Desktop\Style Builder 2016.lnk"
rd "C:\ProgramData\Microsoft\Windows\Start Menu\Programs\Sketchup 2016"
rem-----
:END
rem----- installation "skp_to_dxf.rb" sur sketchup 16-----
if exist "C:\Program Files\SketchUp\SketchUp 2016\ShippedExtensions\skp_to_dxf.rb" goto endskp16
xcopy \\serveur01\NETLOGON\skp16\skp_to_dxf.rb "C:\Program Files\SketchUp\SketchUp 2016\ShippedExtensions\" /s /q
:endskp16
rem----- fin installation skp to dxf sur sketchup 16 -----
```



Le chemin d'accès du raccourci de SketchUp2016 est :
C:\Program Files\SketchUp\SketchUp 2016\SketchUp.exe

Si vous avez deux types d'ordinateurs différents dans votre parc (32 et 64 bits) remplacer les 2 premières lignes précédentes par celles-ci :

```
IF Exist "c:\program files (x86)" GOTO 64
IF Exist "c:\program files" GOTO 86

:64
IF EXIST "C:\Program Files\SketchUp\SketchUp 2016\SketchUp.exe" GOTO END
msiexec /i \\serveur01\netlogon\skp16\SketchUp2016-x64.msi /qn /lv* log.txt
GOTO suite

:86
IF EXIST "C:\Program Files\SketchUp\SketchUp 2016\SketchUp.exe" GOTO END
msiexec /i \\serveur01\netlogon\skp16\SketchUp2016-x86.msi /qn /lv* log.txt

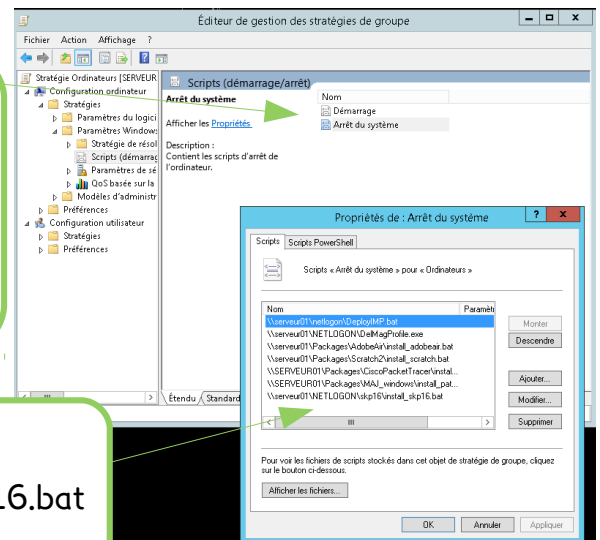
:suite
```

Ne pas oublier de décompresser le fichier 32 bits avec 7-Zip pour avoir le .msi et le copier dans \\serveur01\netlogon\skp16

Le déploiement par GPO sur le serveur01

6

- Dans la stratégie Ordinateurs
- Configuration ordinateur
 - Stratégies
 - Paramètres Windows
 - Scripts (ouverture/fermeture de session)
 - Arrêt du système



7

Ajouter le chemin du script
 \\serveur01\netlogon\skp16\install_skp16.bat

Installation unique du plugin dans version 8



Si vous souhaitez installer le plugin skp_to_dxf.rb sur une version déjà installée de SketchUp8 (par exemple), copier ces commandes à la fin du fichier **magsys.bat** qui se trouve dans \\serveur01\netlogon

```
rem----- installation skp to dxf sur sketchup 8+-----
if exist "C:\Program Files (x86)\Google\Google SketchUp 8\Plugins\skp_to_dxf.rb" goto endskp8
xcopy \\serveur01\NETLOGON\skp16\skp_to_dxf.rb "C:\Program Files (x86)\Google\Google SketchUp 8\Plugins\" /s /q

:endskp8
rem----- fin installation skp to dxf sur sketchup 8 -----
```