

PacketTracer711



Téléchargement des logiciels

Télécharger la (ou les) version(s) de votre ordinateur.

- Version PacketTracer7_11_64bits
- Version PacketTracer7_11_32bits

Télécharger le fichier `French_PT71.ptl`. Ce fichier permet d'avoir les menus en français.

Préparation des fichiers pour le déploiement par GPO depuis une station en adminsta

Nom	Modifié le
French_PT71.ptl	09/02/201
install_PacketTracer711.bat	10/02/201
PacketTracer711_32bit_setup.exe	10/02/201
PacketTracer711_64bit_setup.exe	09/02/201

1

- 1) Ouvrir l'explorateur de fichier
- 2) Aller sur `\\serveur01\Packages`
- 3) Créer un dossier `CiscoPacketTracer`
- 4) Dans ce dossier, copier/coller le fichier `PacketTracer711_64bits_setup.exe` et le fichier `French_PT71.ptl`
- 5) Créer un fichier texte qui sera enregistré sous « `install_PacketTracer711.bat` »

2

```
if exist "C:\flag\PacketTracer711.txt" GOTO :EOF

REM-----Installation de PacketTracer711-----
"\\serveur01\Packages\CiscoPacketTracer\PacketTracer711_64bit_setup.exe" /VERYSILENT /SUPPRESSMSGBOXES /NOICONS
/log="C:\log\PacketTracer711.txt"
REM-----Depot du flag-----
if not exist c:\flag MD c:\flag
echo %date% > C:\flag\PacketTracer711.txt
:EOF
REM-----Installation de PacketTracer711-----

rem-----installation de la langue pour cisco packet tracer----
IF Exist "c:\program files (x86)" GOTO lang64
IF Exist "c:\program files" GOTO lang86
:lang64
if exist "C:\Program Files\Cisco Packet Tracer 7.1.1\languages\French_PT71.ptl" goto endcisco
xcopy "\\serveur01\Packages\CiscoPacketTracer\French_PT71.ptl" "C:\Program Files\Cisco Packet Tracer 7.1.1\languages\" /s /q
:lang86
if exist "C:\Program Files (x86)\Cisco Packet Tracer 7.1.1\languages\French_PT71.ptl" goto endcisco
xcopy "\\serveur01\Packages\CiscoPacketTracer\French_PT71.ptl" "C:\Program Files (x86)\Cisco Packet Tracer 7.1.1\languages\" /s /q
:endcisco
rem----- fin installation de la langue pour cisco packet tracer----
```

Si vous avez deux types d'ordinateurs différents dans votre parc (32 et 64 bits) remplacer la troisième ligne précédente par celles-ci :

```
IF Exist "c:\program files (x86)" GOTO 64
IF Exist "c:\program files" GOTO 86
:64
"\\serveur01\Packages\CiscoPacketTracer\PacketTracer711_64bit_setup.exe" /VERYSILENT /SUPPRESSMSGBOXES /NOICONS
/log="C:\log\PacketTracer70.txt"
GOTO suite
:86
"\\serveur01\Packages\CiscoPacketTracer\PacketTracer711_32bit_setup.exe" /VERYSILENT /SUPPRESSMSGBOXES /NOICONS
/log="C:\log\PacketTracer70.txt"
:suite
```

Ne pas oublier de copier `PacketTracer711_32bit_setup.exe` dans `\\serveur01\Packages\CiscoPacketTracer`



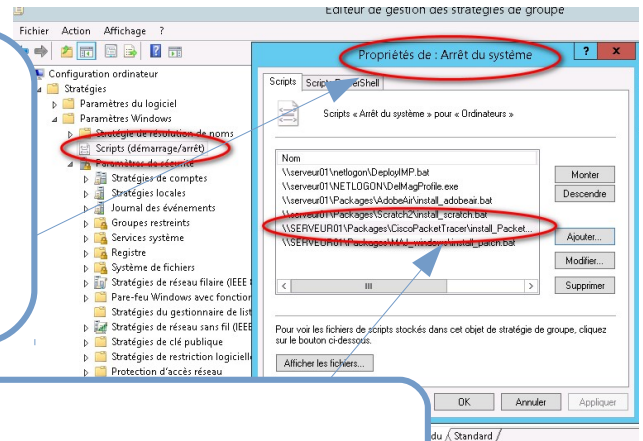
Le chemin d'accès du raccourci de PacketTracer7 est :
C:\Program Files\Cisco Packet Tracer 7.1.1\bin\PacketTracer7.exe



Le déploiement par GPO sur le serveur01

3

Dans la stratégie Ordinateurs
 → Configuration ordinateur
 → Stratégies
 → Paramètres Windows
 → Scripts (ouverture/fermeture de session)
 → Arrêt du système



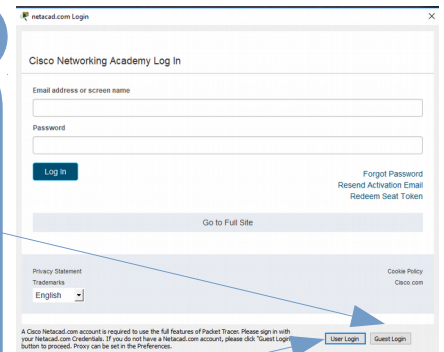
4

Ajouter le chemin du script
 \\serveur01\Packages\CiscoPacketTracer\install_PacketTracer711.bat

Première utilisation de PacketTracer70

Pour une installation personnelle, cette fenêtre apparaît, mais est toute blanche dans les établissements avec un proxy car les paramètres du proxy ne sont pas renseignés. Il n'est pas nécessaire de les renseigner car nous utiliserons le mode invité « Guest Login ». Une fenêtre Internet s'ouvre sur le site de Cisco et elle pourra être fermée. Ne pas oublier de cliquer sur « Confirm Guest » lorsque le bouton apparaît

5



! Le mode « Guest Login » ne permet que de faire 10 enregistrements de fichier mais autant de modifications que l'on veut.

Il est donc préférable de donner un début de fichier aux élèves et qu'ils le modifient pour ne pas être limités par le logiciel.

Les personnes ayant créés un compte sur la plateforme Netacad peuvent se connecter avec leurs identifiants et ne pas avoir de limitation.

6



1

Installation des menus en français pris en compte au redémarrage du logiciel.

2

