

PacketTracer70



Téléchargement des logiciels

Télécharger la (ou les) version(s) de votre ordinateur.

- Version PacketTracer7_64bits
- Version PacketTracer7_32 bits
- Version PacketTracer7_64bits_linux.  Uniquement pour les utilisateurs de ce système d'exploitation

Télécharger le fichier french.ptl. Ce fichier permet d'avoir les menus en français.

Préparation des fichiers pour le déploiement par GPO depuis une station en adminsta

Nom	Modifié
french.ptl	14/09/2
install_PacketTracer70.bat	20/04/2
PacketTracer70_64bit_setup.exe	18/04/2

1

- 1) Ouvrir l'explorateur de fichier
- 2) Aller sur \\serveur01\Packages
- 3) Créer un dossier CiscoPacketTracer
- 4) Dans ce dossier, copier/coller le fichier PacketTracer70_64bits_setup.exe et le fichier french.ptl
- 5) Créer un fichier texte qui sera enregistré sous « install_PacketTracer70.bat »

2

```
if exist "C:\flag\PacketTracer70.txt" GOTO :EOF
```

```
REM-----Installation de PacketTracer70-----
"\\serveur01\Packages\CiscoPacketTracer\PacketTracer70_64bit_setup.exe" /VERYSILENT /SUPPRESSMSGBOXES /NOICONS /log="C:\log\PacketTracer70.txt"
```

```
REM-----Dépot du flag-----
```

```
if not exist c:\flag MD c:\flag
echo %date% > C:\flag\PacketTracer70.txt
:EOF
```

```
REM-----Installation de PacketTracer70-----
```

```
rem-----installation de la langue pour cisco packet tracer----
```

```
IF Exist "c:\program files (x86)" GOTO lang64
```

```
IF Exist "c:\program files" GOTO lang86
```

```
:lang64
```

```
if exist "C:\Program Files\Cisco Packet Tracer 7.0\languages\french.ptl" goto endcisco
```

```
xcopy "\\serveur01\Packages\CiscoPacketTracer\french.ptl" "C:\Program Files\Cisco Packet Tracer 7.0\languages\" /s /q
```

```
:lang86
```

```
if exist "C:\Program Files (x86)\Cisco Packet Tracer 7.0\languages\french.ptl" goto endcisco
```

```
xcopy "\\serveur01\Packages\CiscoPacketTracer\french.ptl" "C:\Program Files (x86)\Cisco Packet Tracer 7.0\languages\" /s /q
```

```
:endcisco
```

```
rem----- fin installation de la langue pour cisco packet tracer----
```

Si vous avez deux types d'ordinateurs différents dans votre parc (32 et 64 bits) remplacer la troisième ligne précédente par celles-ci :

```
IF Exist "c:\program files (x86)" GOTO 64
```

```
IF Exist "c:\program files" GOTO 86
```

```
:64
```

```
"\\serveur01\Packages\CiscoPacketTracer\PacketTracer70_64bit_setup.exe" /VERYSILENT /SUPPRESSMSGBOXES /NOICONS
```

```
/log="C:\log\PacketTracer70.txt"
```

```
GOTO suite
```

```
:86
```

```
"\\serveur01\Packages\CiscoPacketTracer\PacketTracer70_32bit_setup.exe" /VERYSILENT /SUPPRESSMSGBOXES /NOICONS
```

```
/log="C:\log\PacketTracer70.txt"
```

```
:suite
```

Ne pas oublier de copier PacketTracer70_32bit_setup.exe dans \\serveur01\Packages\CiscoPacketTracer



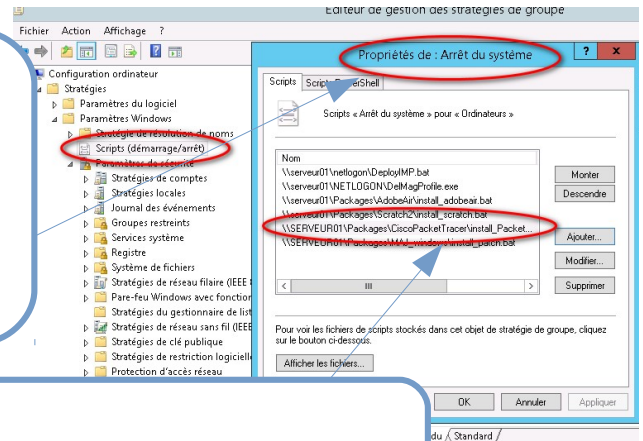
Le chemin d'accès du raccourci de PacketTracer7 est :
C:\Program Files\Cisco Packet Tracer 7.0\bin\PacketTracer7.exe



Le déploiement par GPO sur le serveur01

3

Dans la stratégie Ordinateurs
 → Configuration ordinateur
 → Stratégies
 → Paramètres Windows
 → Scripts (ouverture/fermeture de session)
 → Arrêt du système



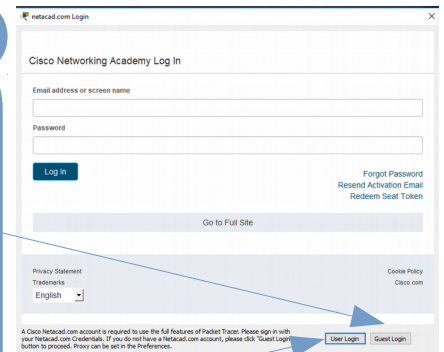
4

Ajouter le chemin du script
 \\serveur01\Packages\CiscoPacketTracer\install_PacketTracer70.bat

Première utilisation de PacketTracer70

Pour une installation personnelle, cette fenêtre apparaît, mais est toute blanche dans les établissements avec un proxy car les paramètres du proxy ne sont pas renseignés. Il n'est pas nécessaire de les renseigner car nous utiliserons le mode invité « Guest Login ». Une fenêtre Internet s'ouvre sur le site de Cisco et elle pourra être fermée. Ne pas oublier de cliquer sur « Confirm Guest » lorsque le bouton apparaît

5



! Le mode « Guest Login » ne permet que de faire 10 enregistrements de fichier mais autant de modifications que l'on veut.

Il est donc préférable de donner un début de fichier aux élèves et qu'ils le modifient pour ne pas être limités par le logiciel.

Les personnes ayant créés un compte sur la plateforme Netacad peuvent se connecter avec leurs identifiants et ne pas avoir de limitation.

6



1

Installation des menus en français pris en compte au redémarrage du logiciel.

2

