

METTRE EN FRANÇAIS LE LOGICIEL CISCO PACKET TRACER



METTRE EN FRANÇAIS LE LOGICIEL CISCO PACKET TRACER

A- Après avoir téléchargé le fichier **French_PT.ptl** , il conviendra de le placer dans le dossier Languages en respectant le chemin ci-dessous.

1° Cliquer sur « C : ».

2° Cliquer sur « Programmes ».

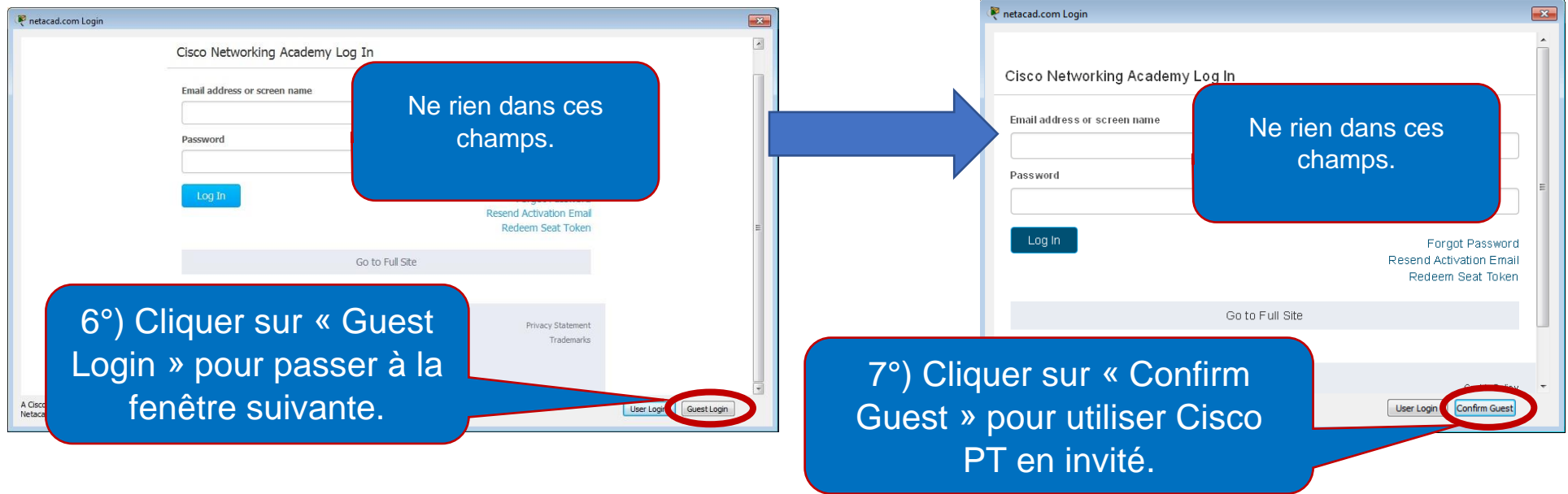
3° Cliquer sur « Cisco Packet Tracer... ».

4° Cliquer sur « Languages ».

5° Placer ici le fichier « French_PT.ptl ».



B- Maintenant nous allons lancer le logiciel **Cisco Packet Tracer** , pour le mettre en français.



netacad.com Login

Cisco Networking Academy Log In

Email address or screen name

Password

Log In

Resend Activation Email
Redeem Seat Token

Go to Full Site

Privacy Statement
Trademarks

User Login **Guest Login**

6°) Cliquer sur « Guest Login » pour passer à la fenêtre suivante.

7°) Cliquer sur « Confirm Guest » pour utiliser Cisco PT en invité.

Netacad.com Login

Cisco Networking Academy Log In

Email address or screen name

Password

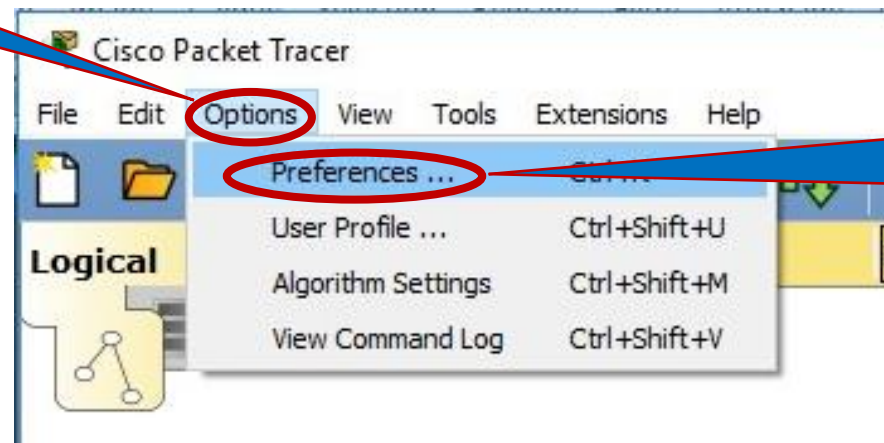
Log In

Forgot Password
Resend Activation Email
Redeem Seat Token

Go to Full Site

User Login **Confirm Guest**

8°) Cliquer sur « Options ».



Cisco Packet Tracer

File Edit **Options** View Tools Extensions Help

Logical

Preferences ...

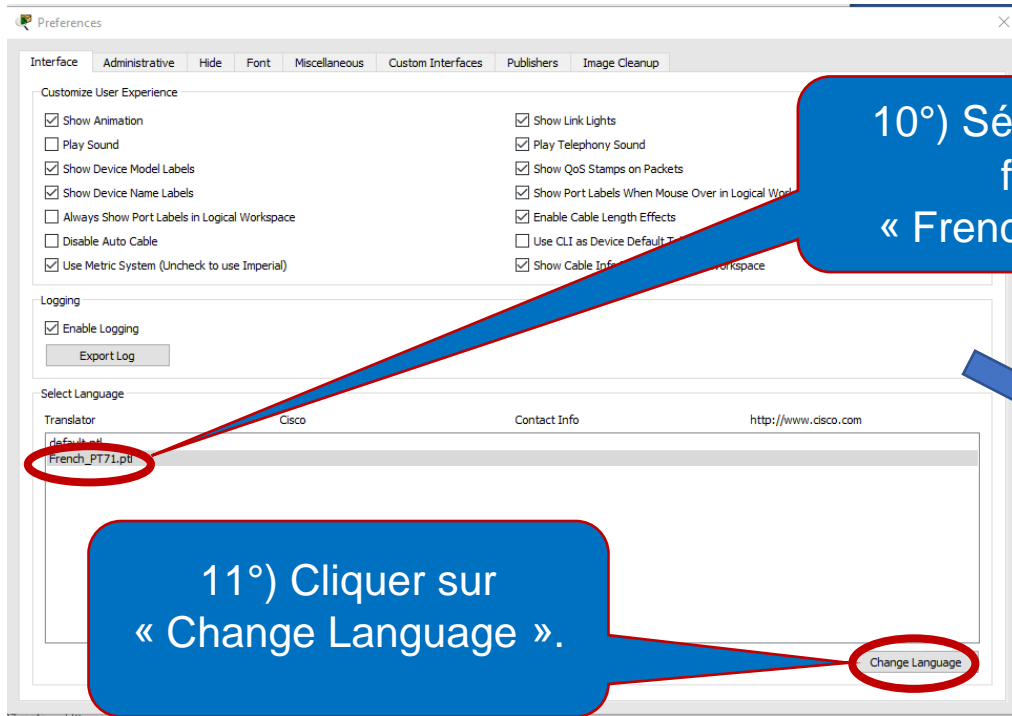
User Profile ... Ctrl+Shift+U

Algorithm Settings Ctrl+Shift+M

View Command Log Ctrl+Shift+V

9°) Cliquer sur « Preferences ».

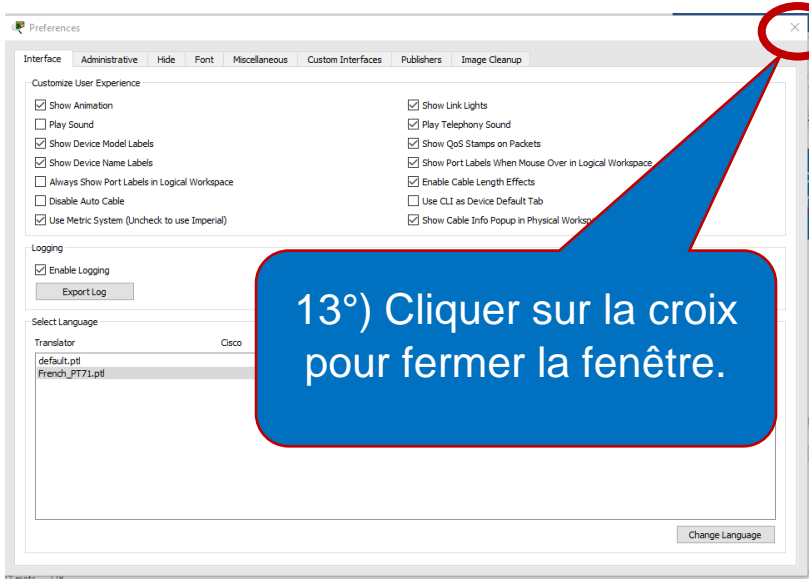
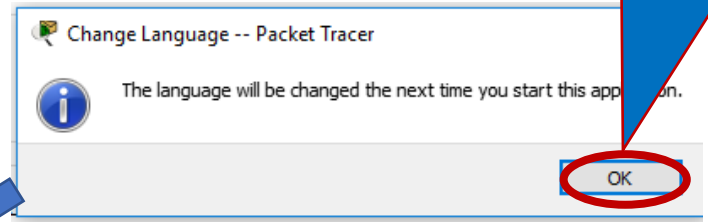




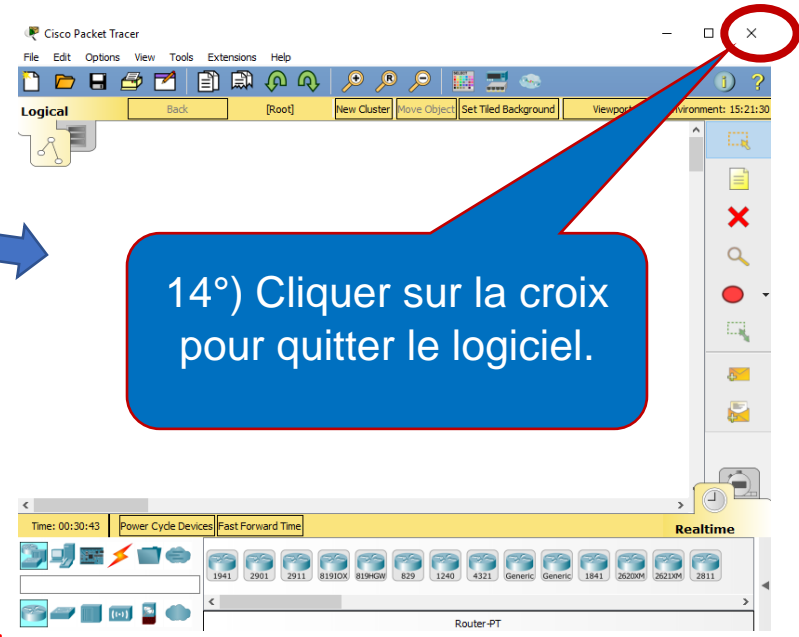
10° Sélectionner le fichier « French_PTL.ptl ».

11° Cliquer sur « Change Language ».

12° Cliquer sur « OK ».



13° Cliquer sur la croix pour fermer la fenêtre.



14° Cliquer sur la croix pour quitter le logiciel.

Il suffit de redémarrer le logiciel pour avoir les menus en français.