

UTILISER LES CALQUES DE FUSION



Télécharger le logiciel sur paintnet.fr et les images sources [photo1](#) et [photo2](#)

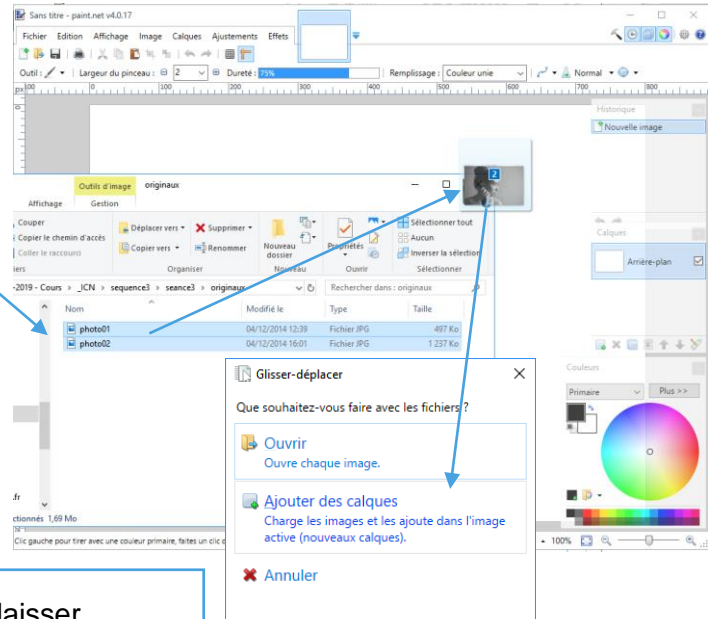


L'idée est de créer une superposition d'images et ajouter des effets de couleurs pour un rendu artistique

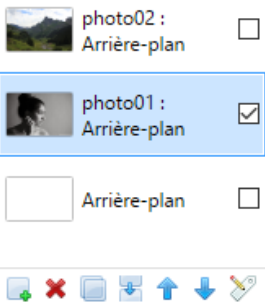
D'après une idée de [Team8Tuto](#)

1

Ouvrir Paint.Net, puis par glissé-déposé, insérer les 2 photos :
Option > Ajouter des calques
Sinon ouvrir les 2 images et copier-coller une dans l'autre dans un nouveau calque



Calques



2

Il est possible de ne laisser visibles que certains calques en cochant / décochant les case
> Laisser visible juste la photo1

NB : Pour afficher les barres d'outils, couleurs, calques cliquer sur



3

Pour détourer le portrait, 3 outils peuvent être utilisés, voire associés :

- Le lasso
- La baguette magique
- La gomme

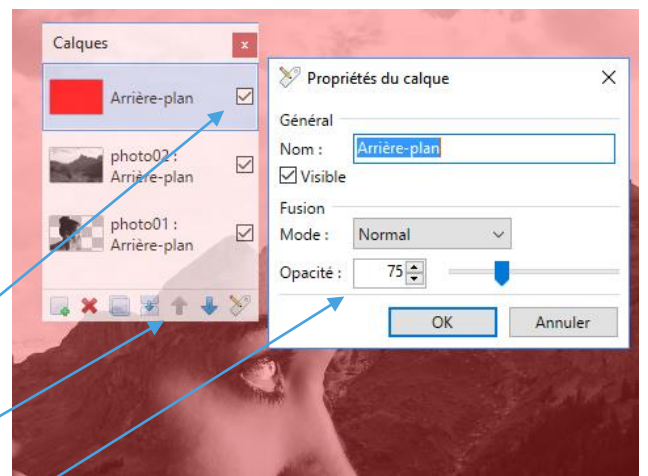
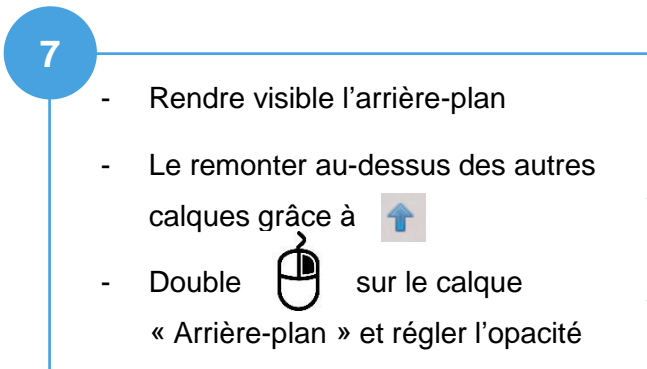
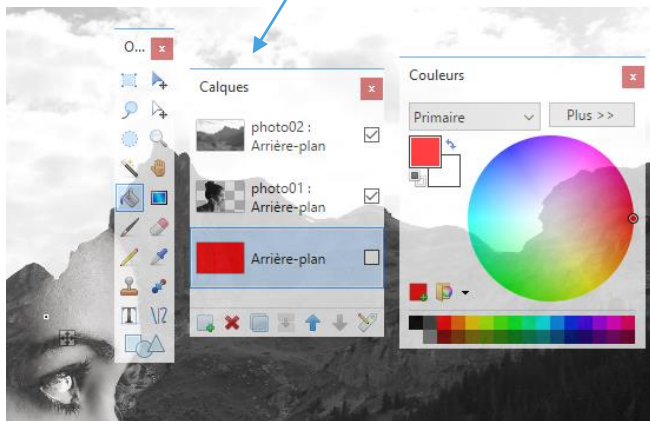
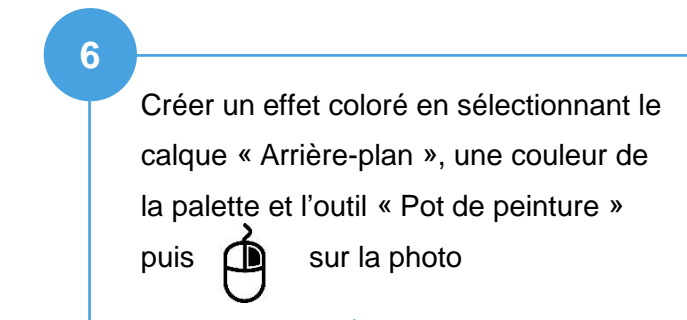
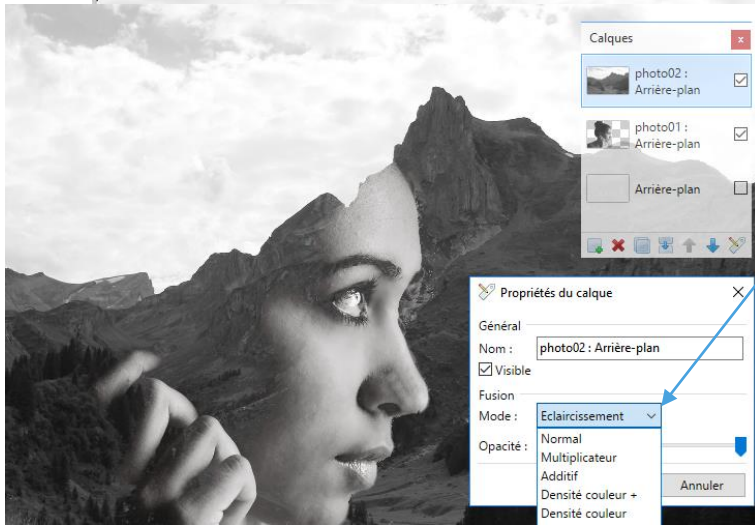
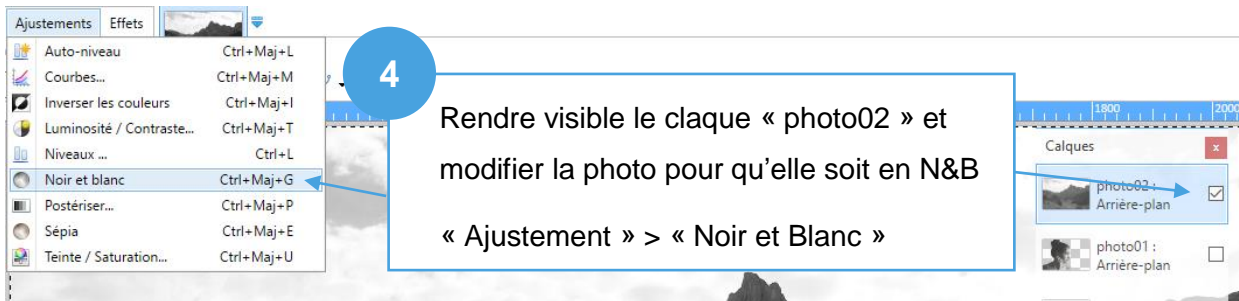


Appuyer sur **CTRL** pour une sélection multiple

Pour une sélection plus précise, régler la Tolérance : 50%

Pour une sélection plus précise, régler la Largeur du pinceau : 14





NB : En gommant le rouge sur la partie de droite ou en changeant de position le calque « Arrière-plan », il sera possible de varier les effets