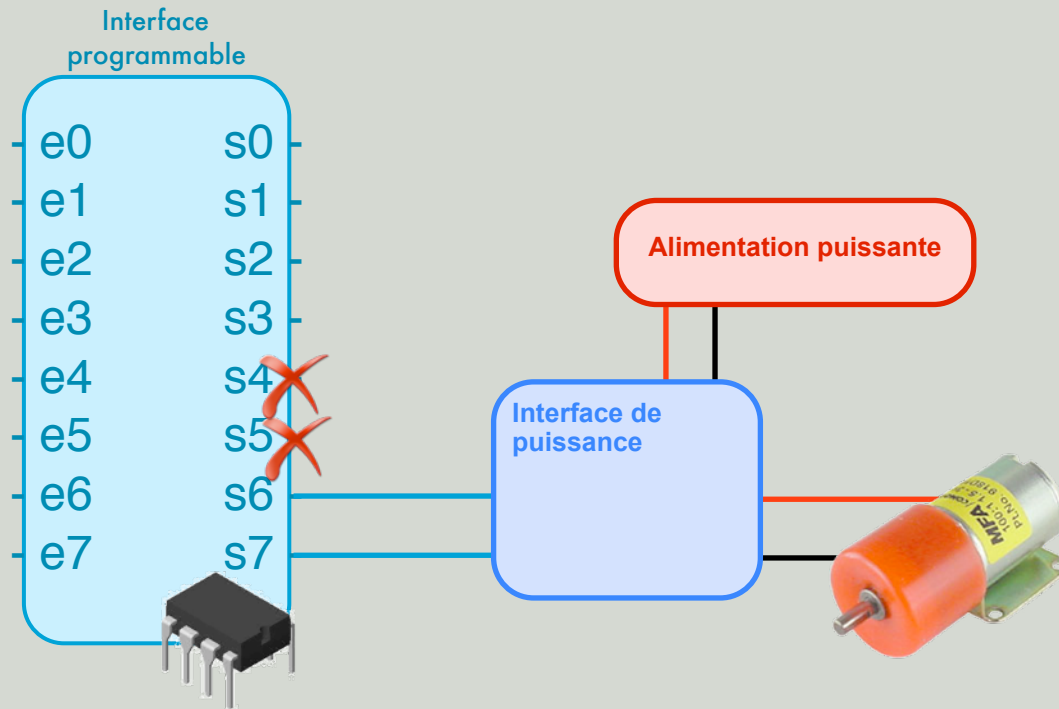
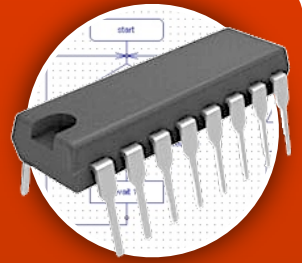


PILOTER UN MOTEUR

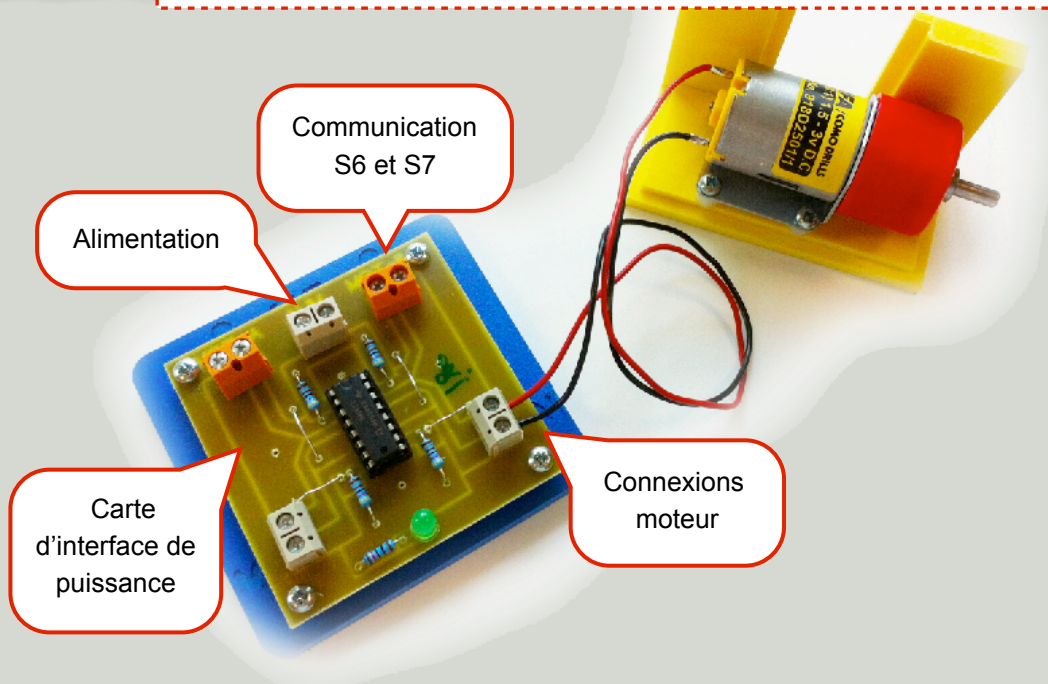


Le logiciel Picaxe intègre des commandes pour piloter un moteur en sortie 6 et 7 (oui, il faut 2 fils pour piloter un moteur).

Dans ce cas il ne faut pas utiliser les sorties 4 et 5.

Donc ne rien câbler d'autre sur les sortie 4 et 5 (type lampe, afficheur, servomoteur).

Les sorties 0, 1, 2 et 3 restent disponibles

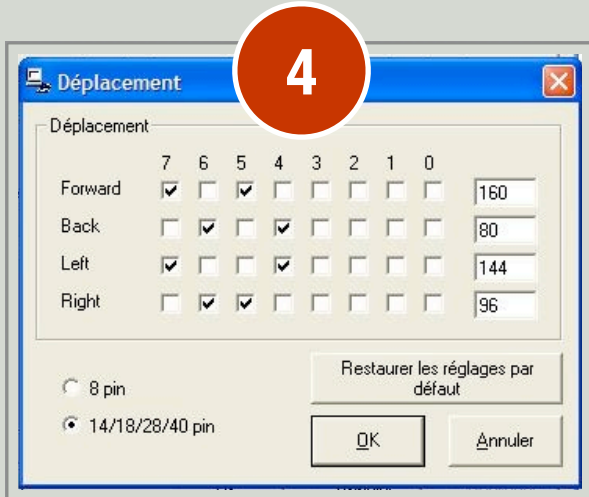
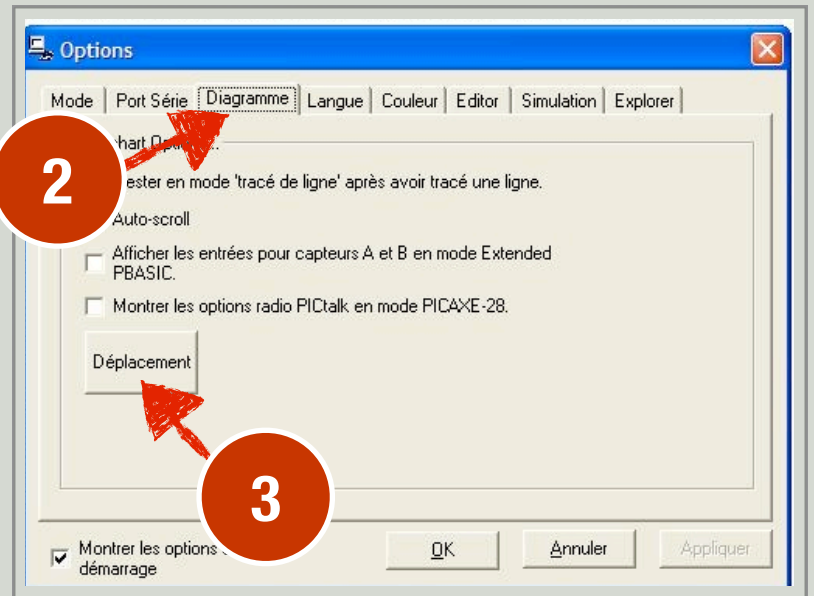
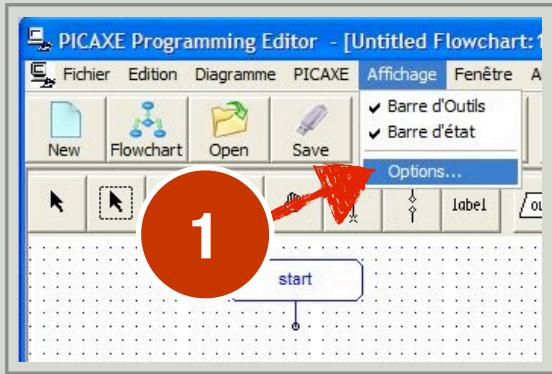


VÉRIFICATION DES PARAMÈTRE DU LOGICIEL

Par défaut Programming Editor est paramétré afin de piloter des moteurs sur les sortie 4, 5, 6 et 7. Mais mieux vaut le vérifier.

Affichage > Options ...

**Onglet : Diagramme
Bouton Déplacement**



TOURNER À DROITE / GAUCHE ET ARRÊTER LE MOTEUR

