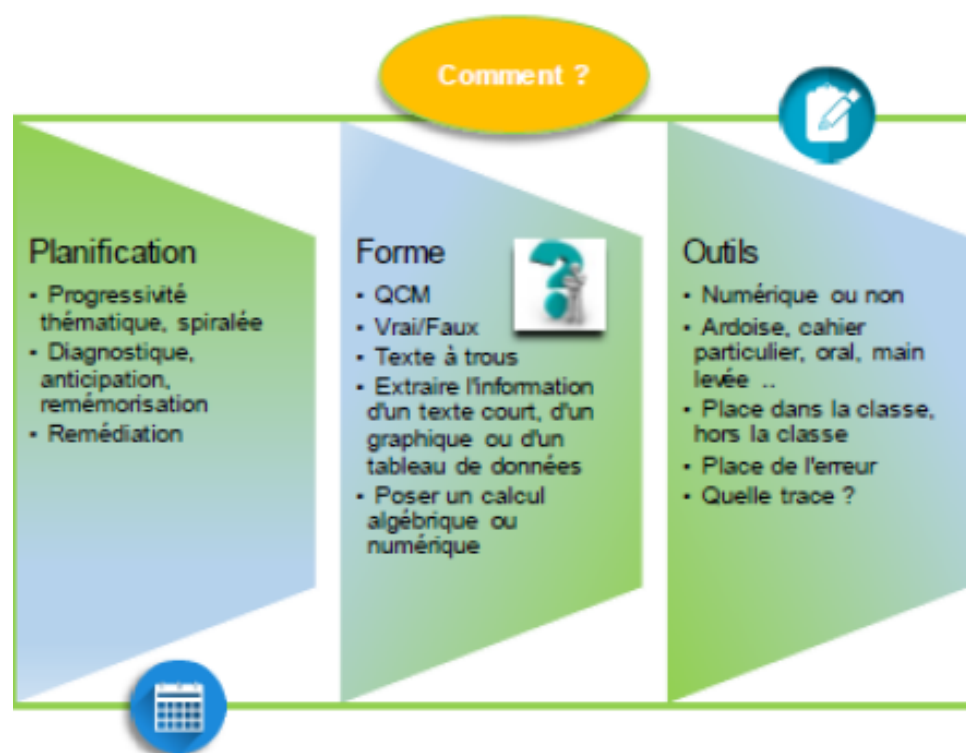


## Développer les automatismes des élèves



**Quand ?**

Régulier, systématique, court



5 à 10 min à chaque début de séance (correction comprise)

Mise au travail plus rapide des élèves par la ritualisation du début de séance

**Pourquoi ?**

Motivation, confiance en soi

L'automatisation libère la mémoire de travail qui peut accéder à d'autres tâches : gain de temps et de fatigue

**Quoi ?**

Connaissances, procédures, stratégies



Reconnaissance de situations concrètes dans des contextes variés

### Écueils à éviter :

- Dressage par manque de sens.
- Manque de rythme et de diversité des activités par similarité avec le contenu du reste de la séance dans le fond et/ou la forme.
- Déficience de planification : le développement d'automatismes nécessite une confrontation aux connaissances, procédures et stratégies mises en œuvre régulièrement.