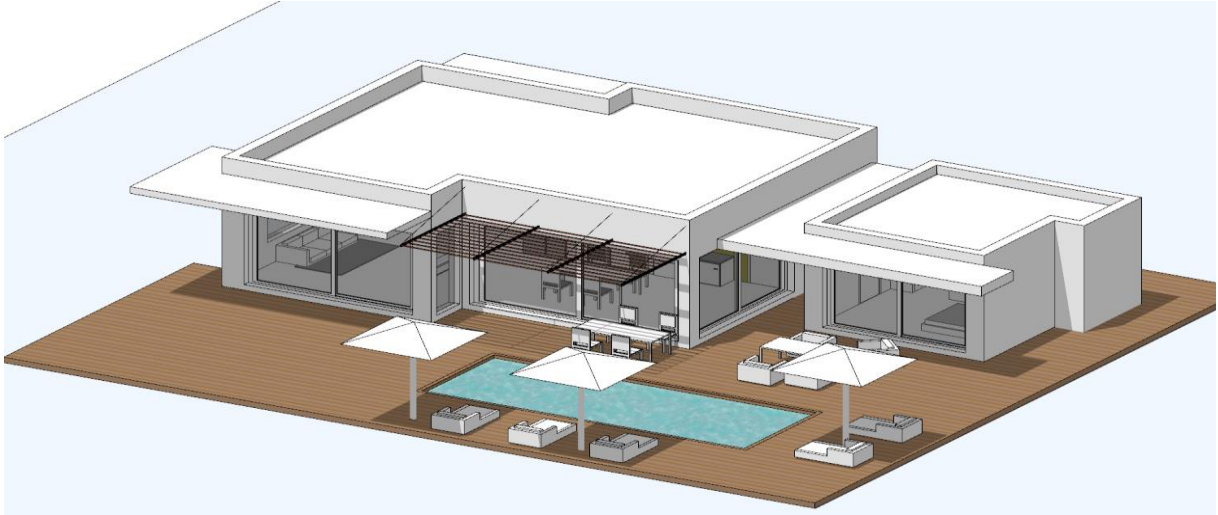


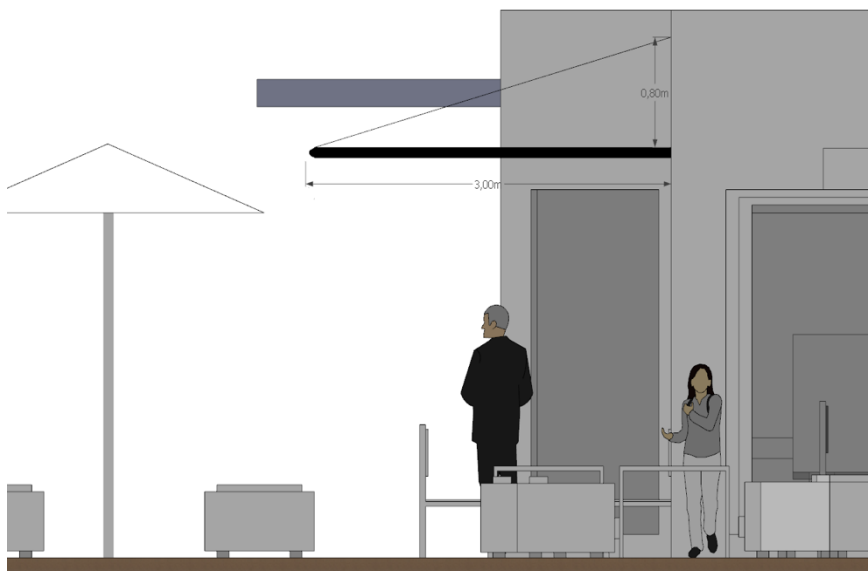
Mise en situation du Brise-soleil



Modélisation 3D du projet de construction de la maison individuelle



Mise en situation du brise-soleil



Dimensions du brise-soleil :

3m x 6m

Masse :

720 kg (18 m², 40kg/m²)

Distance entre poutres-
consols : 2m.

Vue de côté et dimensions du brise-soleil