

Géographie– 2° Bac Pro

Thème : une circulation croissante mais diverse des personnes à l'échelle mondiale.

Séance : Rédiger un article.

Capacités	Questionner des documents pour conduire une analyse géographique. Analyser à l'écrit les informations essentielles d'un document. Décrire une situation géographique
Notions – Mots clés	Mobilité

Documents

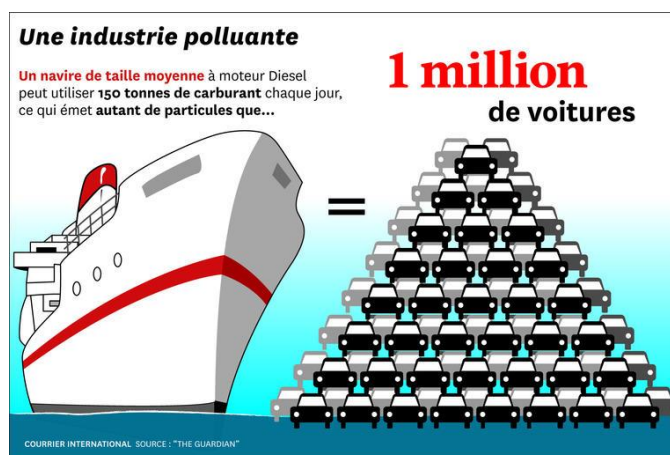
Document 1 :

<https://www.btpmartinique.fr/sites/default/files/documentsTelechargeables/Projet%20Karukera%20bay.pdf>

Extrait de la plaquette de présentation de « KARUKERA BAY », Pointe à Pitre Guadeloupe.



Document 2 : <https://www.courrierinternational.com/article/environnement-la-croisiere-pollue>



Document 3 : Extrait de « Atlas mondial du tourisme et des loisirs » 2018. M Gravarie Barbás, S. Jacquot.

Dans certains pays du Sud, le tourisme, perçu généralement comme facteur de développement, est aussi accusé de déstructurer les économies locales ou de mettre en scène les cultures locales, les habitants étant conduit à jouer le rôle des indigènes. Dans les espaces dits naturels, le tourisme conduit à menacer la biodiversité comme aux Iles Galápagos (un archipel et une province de l'Équateur dans l'est de l'Océan Pacifique possédant une faune exceptionnelle). Certains monuments majeurs au Sud font l'objet d'une fréquentation très importante et en croissance (5 millions aux temples d'Angkor (site archéologique du Cambodge)). Certains comportements devenus emblématiques du tourisme de masse sont encadrés (interdiction de perches à selfie au Machu Picchu). (...) Dans certains espaces, un zonage est mis en place, limitant les activités touristiques, voire en instaurant un droit d'entrée et une limitation journalière des flux.

Activités

Consigne élèves :

Vous êtes journaliste, vous allez rédiger un article sur l'impact du tourisme sur les territoires.

Autrice : Christiane Bonté, PLP Lettres-Histoire,

Lycée des Métiers Aristide Berges

SAINT GIRONS.

<https://disciplines.ac-toulouse.fr/lettres-histoire-geographie>