

DANS CE CADRE	Académie :	Session :
	Examen :	Série :
	Spécialité/option :	Repère de l'épreuve :
	Epreuve/sous épreuve :	
	NOM :	
	<small>(en majuscule, suivi s'il y a lieu, du nom d'épouse)</small>	
	Prénoms :	N° du candidat <input type="text"/>
Né(e) le :	<small>(le numéro est celui qui figure sur la convocation ou liste d'appel)</small>	
NE RIEN ECRIRE	Appréciation du correcteur	
	<input style="width: 150px; height: 50px;" type="text"/>	

Il est interdit aux candidats de signer leur composition ou d'y mettre un signe quelconque pouvant indiquer sa provenance.

Certificat d'aptitude professionnelle

Épreuve obligatoire de langue vivante

Espagnol

Évaluation de l'épreuve ponctuelle

Situation A : épreuve écrite commune en trois parties

Durée : 1 heure

1^{ère} partie : 10 minutes

2^e partie : 25 minutes

3^e partie : 25 minutes

L'usage du dictionnaire et de la calculatrice n'est pas autorisé.

CAP TOUTES SPÉCIALITÉS			Session 2021	
Langue vivante étrangère ESPAGNOL			SUJET	
ÉPREUVE ÉCRITE COMMUNE	Code : 2109-CAP LVO ESP 3	Durée :01H00	Coeff : 1	Page : 1 sur 6

NE RIEN ÉCRIRE DANS CETTE PARTIE

PARTIE 1 : COMPRÉHENSION DE L'ORAL

Durée : 10 minutes

Titre du document: “La Casa Azul, Museo Frida Kahlo”

NotimexTV, 12/05/2017

Consigne :

Vous allez entendre le document trois fois. Les écoutes seront espacées d'une minute. Après la troisième écoute, vous disposerez de cinq minutes pour répondre au questionnaire ci-dessous. Vous pouvez également commencer à y répondre au fur et à mesure des écoutes ainsi que pendant les pauses.

Commencez par prendre connaissance du questionnaire.

QUESTIONNAIRE À CHOIX MULTIPLE

Cochez la bonne réponse.

1. Quelle maison évoque-t-on dans le reportage ?

- a La Casa Roja de Shakira.
- b La Casa Blanca de Lionel Messi.
- c La Casa Azul de Frida Kahlo.

2. Qu'est devenu cette maison ?

- a Un musée.
- b Un hôpital.
- c Une école.

3. Depuis quelle année ?

- a 1948.
- b 1958.
- c 1988.

CAP TOUTES SPÉCIALITÉS			Session 2021	
Langue vivante étrangère ESPAGNOL			SUJET	
ÉPREUVE ÉCRITE COMMUNE	Code : 2109-CAP LVO ESP 3	Durée :01H00	Coeff : 1	Page : 2 sur 6

NE RIEN ÉCRIRE DANS CETTE PARTIE

4. Dans quelle ville se trouve cette maison ?

- a Coyoacán.
- b Milán.
- c Panamá.

5. Que peut-on découvrir dans cette maison ?

- a Des objets et des œuvres personnels de la peintre.
- b Des collections d'œuvres d'art et des livres d'artistes mexicains.
- c Des affiches de cinéma et des films.

6. Cette peintre est devenue la plus importante du continent :

- a européen.
- b latino-américain.
- c africain.

7. Cette maison donne un aperçu de :

- a sa vie.
- b ses voyages.
- c ses rêves.

CAP TOUTES SPÉCIALITÉS			Session 2021	
Langue vivante étrangère ESPAGNOL			SUJET	
ÉPREUVE ÉCRITE COMMUNE	Code : 2109-CAP LVO ESP 3	Durée :01H00	Coeff : 1	Page : 3 sur 6

NE RIEN ÉCRIRE DANS CETTE PARTIE

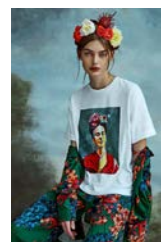
PARTIE 2 : COMPRÉHENSION DE L'ÉCRIT

Durée : 25 minutes

Consigne :

Lisez le texte ci-dessous puis répondez **en français** aux questions.

Una colección inspirada en Frida Kahlo



Stradivarius ha lanzado una colección inspirada en Frida Kahlo; la marca española del grupo Inditex presentó los diseños en sus redes sociales:

“Marzo es el mes de la mujer, y no podemos dejarlo¹ pasar sin mencionar a Frida Kahlo y sus obras de arte, fascinando a un público internacional desde los 80's e inspirando esta colección con motivo de su 110 aniversario de nacimiento”.

Esta edición limitada está compuesta por tres camisetas, cada una con un arte distinto; en dos están plasmadas² frases de Frida como: “*Viva la Vida*” y “*A besos entiendo, a veces*” [...].

Esta propuesta no solo celebra la mujer que fue Frida Kahlo sino también todo el contexto visual que sus obras representan, colores, motivos florales y, como ella misma lo dice, la alegría de la vida.

D'après Renata Vargas, *Vogue.mx*, 23/03/2018

Vocabulario

1. dejarlo: *le laisser*
2. plasmadas: *inscrites*

CAP TOUTES SPÉCIALITÉS			Session 2021	
Langue vivante étrangère ESPAGNOL			SUJET	
ÉPREUVE ÉCRITE COMMUNE	Code : 2109-CAP LVO ESP 3	Durée :01H00	Coeff : 1	Page : 4 sur 6

NE RIEN ÉCRIRE DANS CETTE PARTIE

QUESTIONS

1. De qui s'inspire la marque pour sa nouvelle collection ?

2. Quels moyens de communication utilise-t-elle pour présenter sa collection ?

3. Pour quelle occasion est lancée cette collection ? (Citez un seul événement).

4. De quoi cette édition limitée est-elle composée ? Donnez deux éléments de réponse.

5. Que représentent visuellement les œuvres de Frida Kahlo ? Donnez deux éléments de réponse.

CAP TOUTES SPÉCIALITÉS			Session 2021	
Langue vivante étrangère ESPAGNOL			SUJET	
ÉPREUVE ÉCRITE COMMUNE	Code : 2109-CAP LVO ESP 3	Durée :01H00	Coeff : 1	Page : 5 sur 6

