



EXPRESARSE EN ESPAÑOL

Unos ejemplos de actividades...

1. UN EJEMPLO DE EXPRESIÓN ORAL INTERACTIVA (4º)

Los personajes más emblemáticos de la cultura hispánica

¿Quién es ?



Fernando Botero, pintor colombiano del siglo XXI



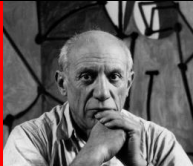
Don Quijote de la Mancha, personaje de la literatura del siglo XVII



Carmen, personaje de la literatura francesa



Diego Velázquez, pintor español del siglo XVII



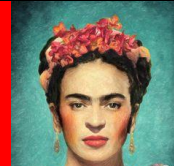
Pablo Picasso, pintor y escultor español del siglo XX



Antonio Tapies, pintor y escultor español del siglo XX



Salvador Dalí, pintor, escultor, guionista español del siglo XX



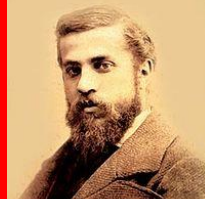
Frida Kahlo, pintora mexicana del siglo XX



Sancho Panza, compañero de Don Quijote



Carmen Lomas Garza, pintora mexicana del siglo XXI



Antonio Gaudí, arquitecto español del siglo XX



Juan Miró, pintor español del siglo XX

LOS OBJETIVOS

- **Los comparativos**
- **El léxico de la descripción física**
- **La opinión**

DESARROLLO DE LA SESIÓN

- 1. Los alumnos están reunidos en grupos (3-4).
- 2. Cada binomio del grupo recibe una ficha del juego.
- 3. Cada binomio escoge a un personaje sin decírselo al otro binomio.
- 4. Cada binomio intenta descubrir al personaje escogido por el otro binomio del grupo. Cada participante hace unas preguntas utilizando el léxico del físico y los comparativos. Las respuestas sólo pueden ser « sí » o « no ».
- 5. Al final, los grupos pueden jugar los unos contra los otros.
- 6. Para recapitular, varios(-as) alumnos(-as) comparan a diferentes personajes del juego utilizando los comparativos y unas expresiones de opinión.
- **Deber: Imagina que eres uno de los personajes: habla en primera persona del singular, utiliza 2 expresiones de opinión y 3 comparativos.**

2. UN PROYECTO FINAL ORAL (3º)

- **Tema** : « Sois los guionistas de una nueva serie para adolescentes. Tenéis que participar en una entrevista para presentarla en la tele española ».
-
- → *Domaine 1.2 du socle, niveau A2 : décrire ou présenter simplement des gens, et ce qu'on aime ou pas.*
- → *Domaine 2 : Travailler en équipe.*
- → Presentáis el tema de la serie, su título y a los personajes de esta serie (¿Quiénes son ?, ¿Cómo se llaman ?, ¿Qué sabemos de ellos (su historia : ¿qué les pasa ?/¿qué les ha pasado ?)?, ¿Qué les gusta/chifla/encanta ?...).

LOS OBJETIVOS

- -el presente de indicativo, el presente con diptongo, el pretérito perfecto compuesto
- -el léxico de las series/las películas
- -el léxico del carácter
- -los conectores lógicos
- -las expresiones para expresar la hipótesis (→el presente de subjuntivo)
- -las expresiones para expresar la opinión
- -los comparativos
- -los verbos para expresar los gustos : ***gustar, encantar, chiflar***
-

DESARROLLO DE LAS 2 SESIONES PARA PREPARAR EL PROYECTO FINAL

→En casa: ¿Qué tipo de serie te gustaría crear? Imagina y presenta a dos protagonistas.

→*Estrategia didáctica cooperativa*: Cada alumno(-a) está repartido(-a) de manera aleatoria en diferentes grupos.

→Se dispone un « salvamantel » en el centro de cada grupo para que cada miembro del grupo pueda apuntar sus ideas preparadas en casa. El objetivo es que cada participante pueda expresarse y que participe en la reflexión común.

→Después de apuntar sus ideas, cada alumno(-a) las comparte con el resto del grupo. Todos(-as) escogen una idea que les convenga y, así, empieza el trabajo común.

Un salvamantel para los trabajos en grupos

Nombre : _____

Papel : _____

Nombre : _____

Papel : _____

Las ideas en común

.....

.....

.....

Nombre : _____

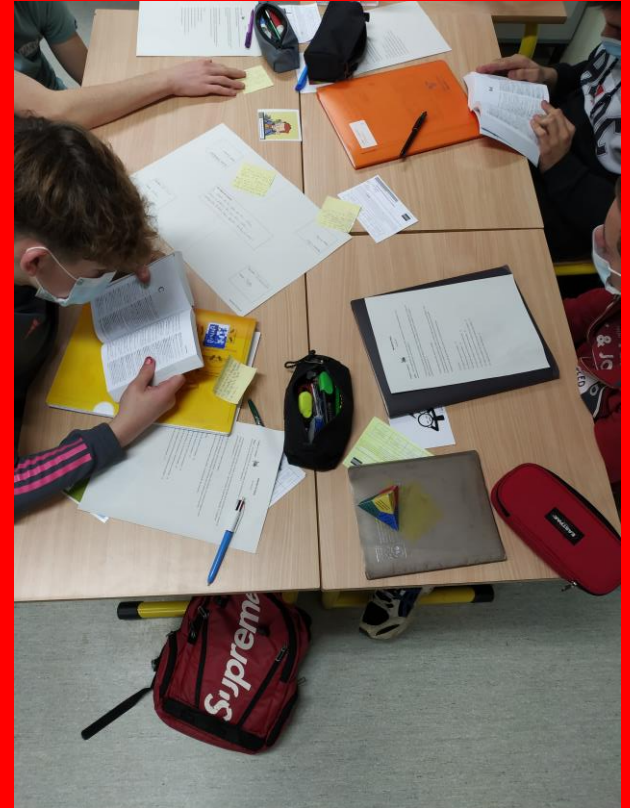
Papel : _____

Nombre : _____

Papel : _____



Los alumnos están participando en la reflexión común. Primero, apuntan sus ideas, luego, intercambian.



EXPRESIÓN ORAL, SECUENCIA 1

Proyecto final  : Expresión oral /Trabajo en equipos

«Somos los guionistas de una nueva serie para adolescentes y presentamos a los héroes de esta serie en una entrevista.»

COMPÉTENCES :

→*Domaine 1.2 du socle, niveau A2 : décrire ou présenter simplement des gens, et ce qu'on aime ou pas.*

maîtrise insuffisante/ maîtrise fragile / maîtrise satisfaisante / très bonne maîtrise

→*Domaine 2 : Travailler en équipe.*

maîtrise insuffisante/maîtrise fragile/maîtrise satisfaisante/très bonne maîtrise

	Nivel A1	Nivel A2
Respetar la consigna /2		
Repartir la palabra /2		
Utilizar un vocabulario correcto e interesante /4		
Hacer unas frases correctas (sintaxis, conjugaciones, acuerdos) /4		
Crear una situación en relación con el contexto /3		
Adoptar una actitud correcta /2		
Pronunciar correctamente /3		

Evaluation sommative :

-Le présent de l'indicatif :

-les verbes comme *gustar* :

-l'hypothèse :

-le caractère :

-l'opinion :

Nota :/20

3. UN TRABAJO EN GRUPOS A FAVOR DE LA INTERACCIÓN (5º)



Identidad : Zipi
Nacionalidad : española



Identidad: Zape
Nacionalidad: española



Identidad : Mafalda
Nacionalidad : argentina



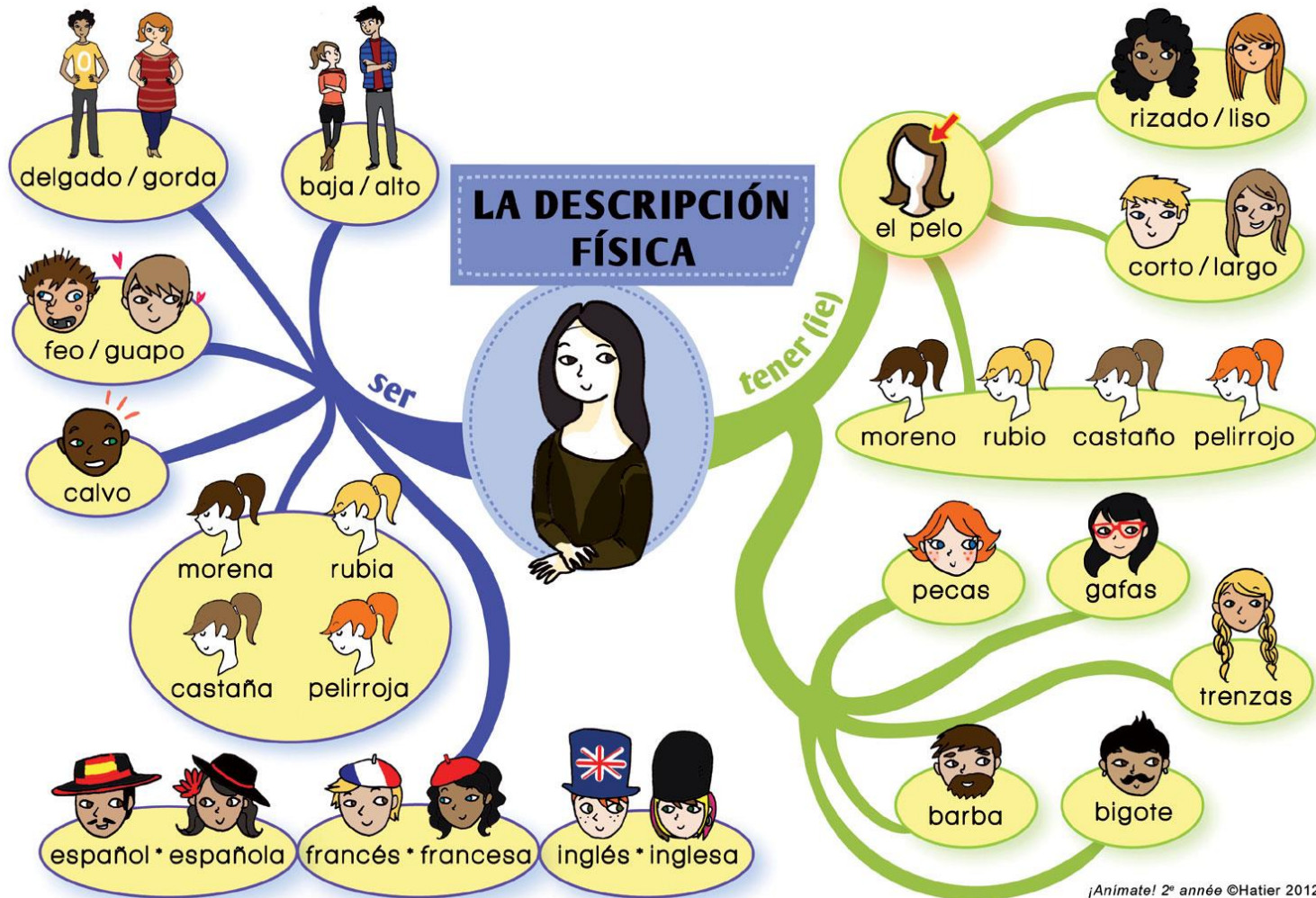
Identidad : Don Quijote
Nacionalidad : española



Identidad : Sancho Panza
Nacionalidad : española



Identidad : Tadeo Jones
Nacionalidad : española



LOS OBJETIVOS

- **describir a una persona**
- **conocer a unos personajes hispánicos**
- **Cooperar**
- **intercambiar**

DESARROLLO DE LA SESIÓN

- 1. Estrategia didáctica → « *world café* »/« *café mundial* »: Cada grupo recibe una ficha de un personaje y tiene que completar una ficha común al grupo para describirlo. Cada alumno(-a) tiene el mapa mental a su disposición (8 minutos).
- 2. Un(a-) alumno(a) de cada grupo va a pedirles informaciones a los demás grupos acerca de los demás personajes y las apunta en una ficha (12 minutos).
- Así, cada alumno(-a) intercambia: hay quienes hacen las preguntas y quienes contestan.
- Cada alumno(-a) vuelve a su grupo de origen y explica quiénes son y cómo son todos los personajes de su ficha (5 minutos).
- Deber: 1. Aprende el mapa mental y escoge a 3 personajes para ser capaz de describirlos y de compararlos. 2. Entrenamiento oral: Con el micrófono del ENT: presenta a un miembro de tu familia (¿quién es?, ¿cómo es?), y compárate con él/ella.



→ un ejemplo de un deber oral de un alumno

LA FICHA PARA BUSCAR INFORMACIONES (ETAPA 2)

Grupo :

-	-
-	-
-	-

Tiempo : 12 minutos

TRABAJO COLABORATIVO

Recuperad los elementos que faltan para conocer quiénes son los personajes de la ficha.



	¿Quién es ?¿Cómo se llama ?	¿Cómo es ?
