

THEME 2 - LA FRANCE : DYNAMIQUES DEMOGRAPHIQUES, INEGALITES SOCIO-ECONOMIQUES

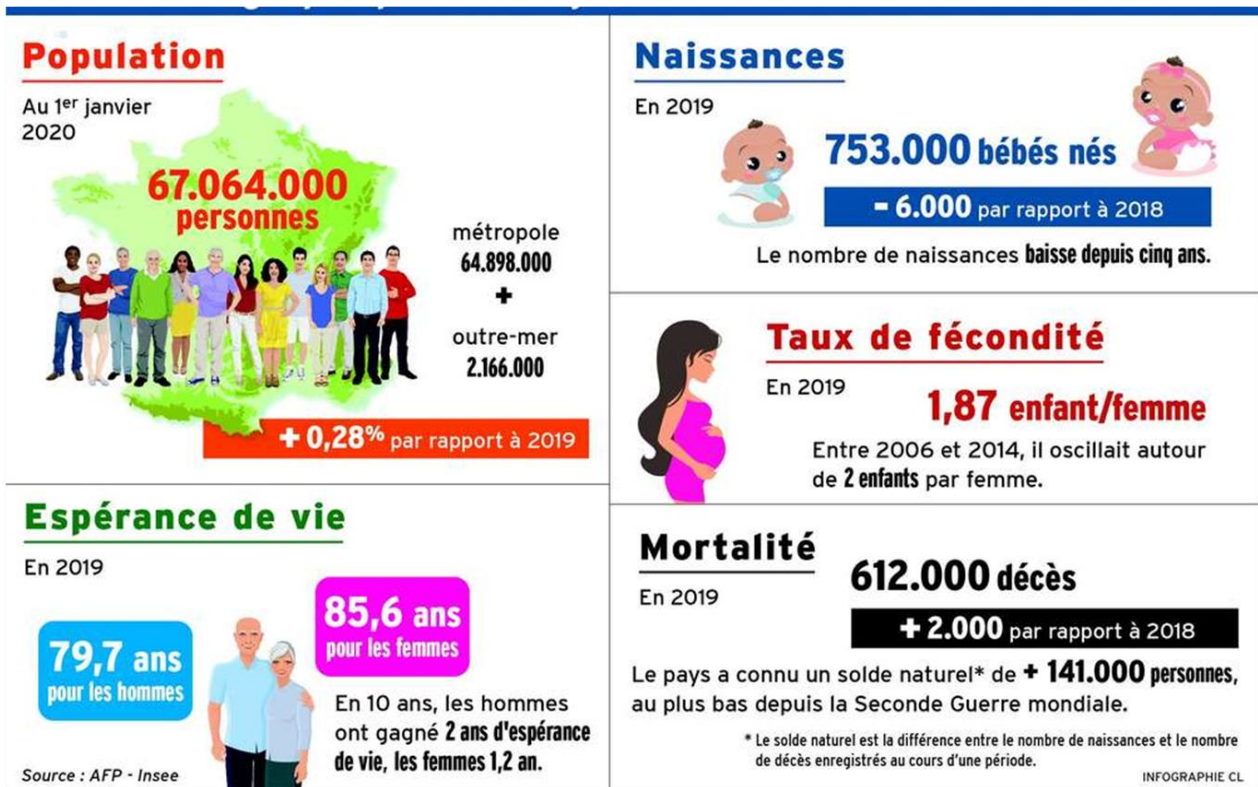
-> Quelles sont les dynamiques et les inégalités qui traversent la population française ?

I. Une démographie dynamique

Avec 68 millions d'habitants, la France est le 2ème pays de l'Union européenne. Sa population augmente car le solde naturel et le solde migratoire sont tous les deux positifs.

La population est concentrée dans les agglomérations (60% vivent dans un pôle urbain). Il existe aussi des espaces de faible densité (montagne, campagne, Guyane).

La population française vieillit en raison de l'allongement de l'espérance de vie et de la baisse de la fécondité. La population est jeune dans les Territoires d'Outre-Mer.



Les étrangers représentent 10 % de la population française. L'accueil des migrants contribue à la diversité et au dynamisme de sa population.

II. D'importantes inégalités socio-économiques qui s'accroissent

Il existe d'importantes inégalités de revenus entre les territoires

III. Réduire les difficultés démographiques et socio-économiques

Financer le coût des retraites, de la santé et de la dépense pour les plus âgées est un enjeu majeur avec le vieillissement de la population.

La France soutient sa natalité depuis longtemps (1ère Guerre mondiale) grâce à des places en crèche, le financement de congés parentaux, le maintien du travail des femmes, les allocations familiales, l'école maternelle dès 2ans.

Avec la sécurité sociale, l'Etat contribue à réduire les inégalités entre individus. Chômage, maladie, retraite sont des risques mutualisés. L'Etat organise les services publics : transport, éducation, santé, contribuant ainsi à réduire les inégalités sociales. C'est ce qu'on appelle l'Etat providence.

Des aides ciblent les territoires en difficultés (politique de la ville, Zones de Revitalisation Rurale, Dispo). L'Union européenne aide aussi à financer de nombreux projets.