

DICTADURAS DEL CONO SUR: OPERACIÓN CÓNDOR

- Dictadores
- Principales organismos intervinientes

Duración (en años)



BOLIVIA
Luis García Meza Tejada
Celso Torrelio Villa
Dirección de Orden Político de la Policía

CHILE
Augusto Pinochet
Dirección Nacional de Inteligencia (DINA)

ARGENTINA
Jorge R. Videla
Roberto Viola
Leopoldo Fortunato Galtieri
Reynaldo Benito Bignone
Servicio de Inteligencia del Estado (SIDE)
Batallón de Inteligencia 601 (Ejército)

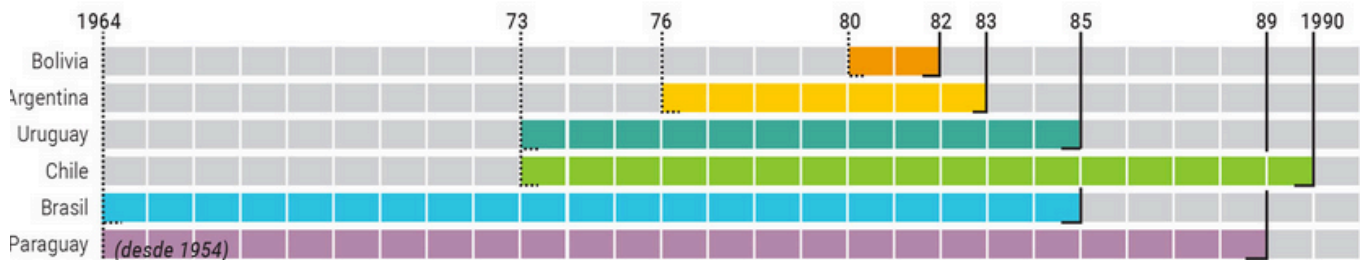
BRASIL
Humberto de Alencar Castelo Branco
Artur da Costa e Silva
Emílio Garrastazu Médici
Ernesto Geisel
João Baptista de Oliveira Figueiredo
Departamento de Orden Político y Social (DOPS)
Centro de Informaciones del Ejército (CIE)

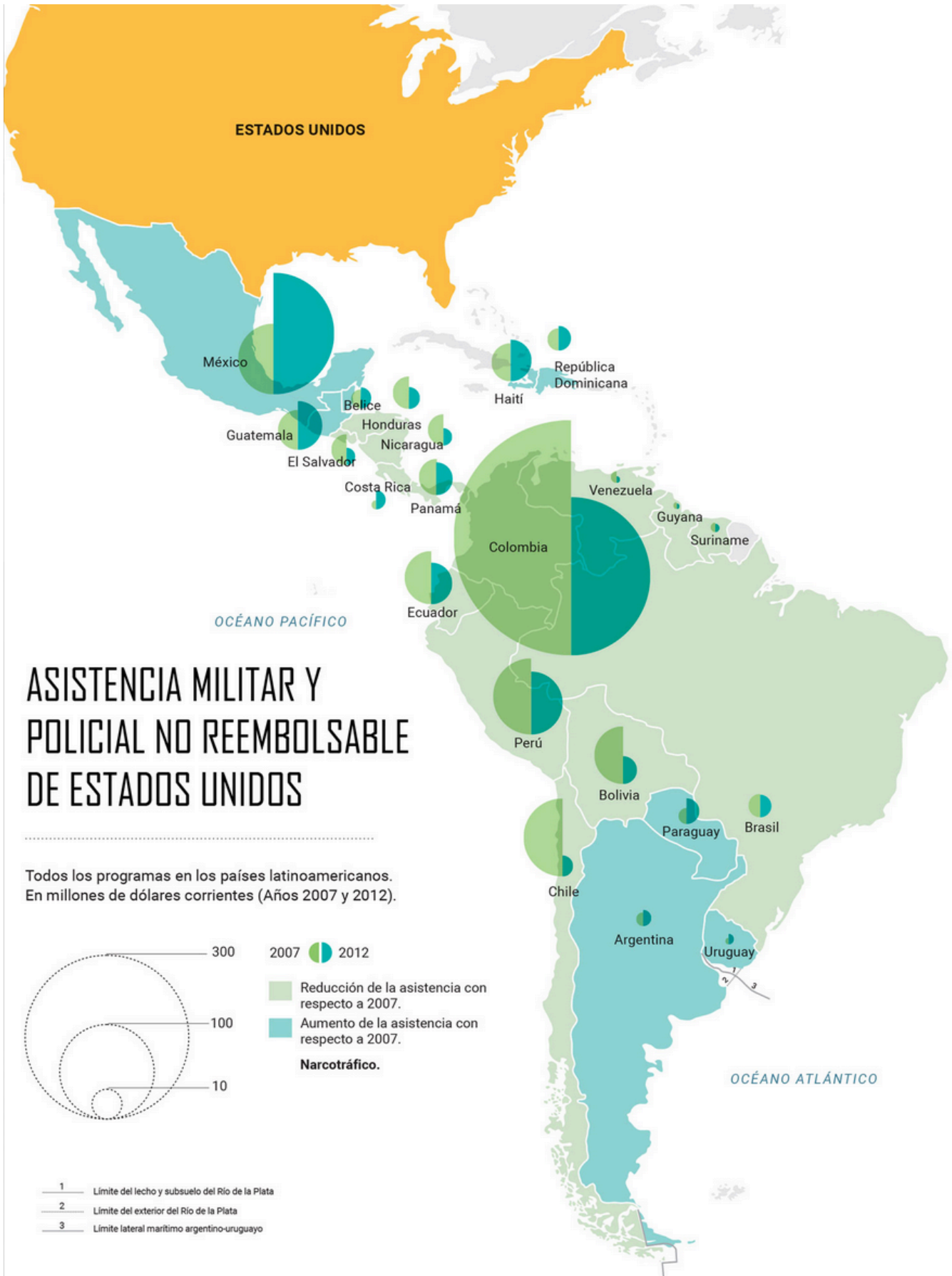
PARAGUAY
Alfredo Stroessner
Departamento de Investigaciones de la Policía de Asunción
Departamento II del Estado Mayor General del Ejército

URUGUAY
Juan María Bordaberry
Aparicio Méndez
Gregorio Conrado Álvarez
Servicio de Inteligencia de Defensa (SID)
Organismo Coordinador de Operaciones Antisubversivas (OCHOA)

- 1 Límite del lecho y subsuelo del Río de la Plata
- 2 Límite del exterior del Río de la Plata
- 3 Límite lateral marítimo argentino-uruguayo

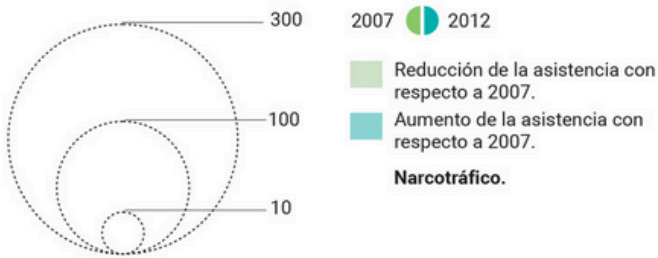
COMIENZO Y FIN DE LOS GOBIERNOS DICTATORIALES





ASISTENCIA MILITAR Y POLICIAL NO REEMBOLSABLE DE ESTADOS UNIDOS

Todos los programas en los países latinoamericanos. En millones de dólares corrientes (Años 2007 y 2012).



- 1 Límite del lecho y subsuelo del Río de la Plata
- 2 Límite del exterior del Río de la Plata
- 3 Límite lateral marítimo argentino-uruguayo