



Aujourd'hui, on fait de la science en ville !



Cycles 2 et 3

Qu'est-ce qu'une plante exotique ?

C'est une plante qui pousse normalement ailleurs. Elle peut être arrivée en Occitanie à cause de l'homme.

Les plantes exotiques sont parfois très jolies, ou sentent bon, au point qu'on a envie de les avoir dans nos jardins. Et elles peuvent très bien y pousser.

Qu'est-ce qu'une plante exotique envahissante ?

C'est une plante qui représente un danger pour les plantes ou les animaux locaux. Elles s'établissent tellement bien qu'elles empêchent les autres plantes de pousser correctement.

Maintenant que tu sais ça, tu peux nous aider !

Ce serait très gentil de ta part, mais d'abord je vais t'expliquer ce que ça t'apporte à toi.

Rêves-tu de devenir un grand scientifique ?

Ta carrière commence maintenant ! En effet, si tu pars à la recherche des plantes que je vais te présenter juste après, tu vas aider des scientifiques à mieux comprendre les plantes exotiques envahissantes ou qui risquent de devenir envahissantes dans notre région.



Est-ce que tu aimes les fleurs et le jardinage ?

Après cette mission, tu pourras mieux choisir les fleurs que tu veux faire pousser dans ton jardin et même continuer à apprendre la botanique !

Et puis, c'est l'occasion de se promener avec ses amis et son professeur...

Si tu as aimé, tu pourras même retourner à la chasse aux fleurs avec tes parents !



Comment participer ?

Avec ton professeur et tes camarades, lisez bien les documents pour savoir quelles plantes il va falloir chercher. Prenez de quoi noter puis allez vous balader dans votre ville ou village et observez toutes les plantes que vous verrez.



Liste du matériel :

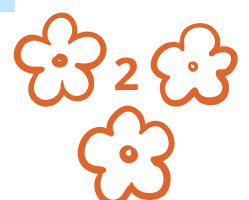
- 1 appareil photo
- 1 carnet
- 1 crayon
- 1 ordinateur avec internet

Quand participer ?



	JANV.	FEV.	MARS	AVR.	MAI	JUIN
<i>Cenchrus setaceus</i>	Blue	Blue	Blue	Orange	Orange	Orange
<i>Buddleja davidii</i>	Blue	Blue	Blue	Blue	Blue	Orange
<i>Gazania rigens</i>	Blue	Blue	Blue	Orange	Orange	Orange
<i>Ipomoea indica</i>	Blue	Blue	Blue	Blue	Blue	Blue
<i>Lantana camara</i>	Blue	Blue	Blue	Orange	Orange	Orange
<i>Oenothera lindheimeri</i>	Blue	Blue	Blue	Blue	Blue	Orange
<i>Osteospermum ecklonis</i>	Blue	Blue	Blue	Orange	Orange	Orange
<i>Passiflora caerulea</i>	Blue	Blue	Blue	Blue	Orange	Orange
<i>Lonicera japonica</i>	Blue	Blue	Blue	Blue	Orange	Orange
<i>Pyracantha coccinea</i>	Blue	Blue	Blue	Orange	Orange	Orange
<i>Acacia dealbata</i>	Orange	Orange	Orange	Blue	Blue	Blue
<i>Pittosporum tobira</i>	Blue	Orange	Orange	Orange	Orange	Orange
<i>Cenchrus longisetus</i>	Blue	Blue	Blue	Blue	Blue	Blue

	JUIL.	AOÛT	SEPT.	OCT.	NOV.	DEC.
<i>Cenchrus setaceus</i>	Orange	Orange	Orange	Orange	Orange	Orange
<i>Buddleja davidii</i>	Orange	Orange	Orange	Blue	Blue	Blue
<i>Gazania rigens</i>	Orange	Orange	Blue	Blue	Blue	Blue
<i>Ipomoea indica</i>	Orange	Orange	Orange	Orange	Blue	Blue
<i>Lantana camara</i>	Orange	Orange	Orange	Blue	Blue	Blue
<i>Oenothera lindheimeri</i>	Orange	Orange	Orange	Orange	Blue	Blue
<i>Osteospermum ecklonis</i>	Orange	Orange	Orange	Orange	Blue	Blue
<i>Passiflora caerulea</i>	Orange	Orange	Orange	Orange	Blue	Blue
<i>Lonicera japonica</i>	Orange	Orange	Orange	Orange	Blue	Blue
<i>Pyracantha coccinea</i>	Blue	Blue	Blue	Blue	Blue	Blue
<i>Acacia dealbata</i>	Blue	Blue	Blue	Blue	Blue	Blue
<i>Pittosporum tobira</i>	Blue	Blue	Blue	Blue	Blue	Blue
<i>Cenchrus longisetus</i>	Blue	Blue	Orange	Orange	Blue	Blue



Que devez-vous chercher ?

L'herbe fontaine

Elle était utilisée pour décorer les rond-points. Elle forme des touffes ressemblant à une fontaine et mesure entre 50 cm et 1,50 m. Ses feuilles sont rigides et un peu rafeuses au toucher. Ses fleurs forment des épis rose-violet avec des petits poils.

Photo : Ans Gorter, licence CC BY SA



Le buddleia

Il est souvent utilisé dans les jardins ou au bord des routes.

Les fleurs restent longtemps sur l'arbuste, même quand elles sont fanées. Elles sont rose-violet ou blanches et regroupées en inflorescences qui peuvent mesurer 50 cm.

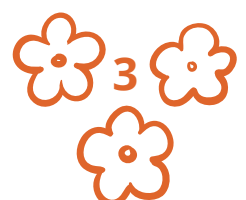
C'est un grand arbuste qui peut faire 5 m de haut.

Photo : Michel Pourchet, licence CC BY SA

La gazania

Cette plante forme des touffes avec des feuilles longues, vertes sur le dessus et un peu blanches sur le dessous. Elle peut mesurer 40 cm. Les fleurs sont jaunes avec du noir à la base.

Photo : Ans Gorter, licence CC BY SA





L'ipomée d'Inde

Cette plante forme des buissons grimpants, denses et étendus. Ses feuilles sont en forme de cœur et douces car la face supérieure est recouverte de petits poils. Les fleurs mesurent 5 à 8 cm avec un intérieur blanc et des pétales bleus à violets. En fanant elle devient pourpre.

Photo : Michel Gaubert, licence CC BY SA

Le lantanier

C'est un arbrisseau parfumé qui peut atteindre 4 m de haut et 8 m s'il trouve un support. La tige est carrée avec des épines. Les feuilles sont vertes foncées et dentées. Ses fleurs peuvent être de plein de couleurs, comme jaunes ou roses.

Attention : ses fruits sont toxiques !

Photo : Hervé Goëau, licence CC BY SA



Le gaura blanc

Cette plante forme des buissons de 1,2 m de hauteur maximale. Les feuilles sont poilues. Les fleurs comptent 4 pétales blancs ou rosés.

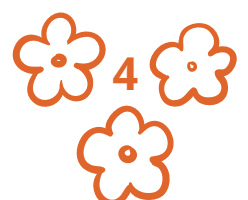
Photo : Pierre Crouzet, licence CC BY SA

La marguerite du Cap

Les feuilles sont ovales, légèrement épaisses et poilues. Les fleurs sont généralement blanches avec le centre bleu-violet.

Attention, cette plante est toxique !

Photo : Paolo Cavallucci, licence CC BY SA





La passiflore bleue

C'est une plante grimpante avec comme des petits ressorts pour s'accrocher, on appelle cela des vrilles. Elle peut atteindre 5 m de hauteur. Les tiges sont dures et couvrent les supports de façon dense. Les fleurs font 5 à 10 cm de large et sont blanches avec un peu de bleu et de vert.

Photo : auteur inconnu, licence CC BY SA

Le chèvrefeuille du Japon

C'est une liane grimpante avec des feuilles ovales et parfois pointues. Les fleurs sont blanches à jaunes claires et sentent bon. Les fruits sont bleus à noirs. Il peut atteindre 10 m de haut !

Photo : Stéphane Fiolet, licence CC BY SA



Le buisson ardent

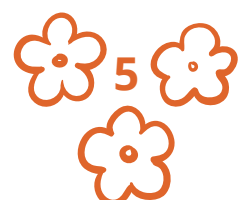
Cet arbuste épineux a des feuilles vertes foncées, luisantes sur la face supérieure et poilues sur la face inférieure. Il possède des petites fleurs blanches et des fruits jaunes à rouges vifs. Il peut mesurer 4 m de haut. Piquant et toxique !

Photo : Marie Portas, licence CC BY SA

Le mimosa d'hiver

Cet arbre a des feuilles gris-vert argentées composées de plein de folioles. Les fleurs sphériques mesurent 3 à 5 mm, sont regroupées en grappes, jaunes vif et odorantes. L'arbre peut être grand, jusqu'à 15 m. Allergies à son pollen fréquentes !

Photo : Pierre Bonnet, licence CC BY SA





Le pittosporo de Chine

C'est un arbuste avec des feuilles qui s'enroulent vers l'intérieur, brillantes, lisses et plutôt dures. Elles forment des rosettes au bout des rameaux. Les fleurs blanches sentent fort et sont regroupées au bout des rameaux. Les fruits sont verts clair à jaunes et contiennent des graines oranges et gluantes.

Photo : Jean France, licence CC BY SA

Le pennisetum hérissé

C'est une herbe qui pousse en touffe. L'inflorescence (regroupement de fleurs) est plumeuse et argentée, parfois violacée. Elle peut mesurer jusqu'à 1 m de hauteur. Attention elle est difficile à identifier !

Photo : Hervé Goëau, licence CC BY SA



C'est parti !

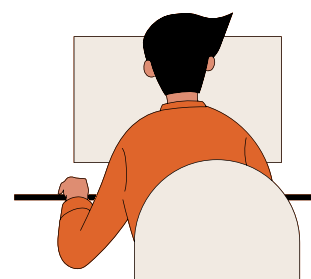


Avec ton professeur prenez des **carnets**, des **crayons** et **au moins un appareil photo** et partez vous promener autour de votre école. Ouvrez bien les yeux et notez toutes les observations que vous ferez de ces plantes.

N'oubliez pas de noter précisément où vous avez trouvé la plante !

N'oubliez pas de nous envoyer vos observations.

Transmettez-nous vos observations via la [page mission flore](#) dédiée ou l'[outil de saisie](#) directement.



Nous contacter :

mission-flore@tela-botanica.org

Allez sur la page de la **mission flore échappées des jardins et espaces verts** :

<https://www.tela-botanica.org/mission/echappees-des-jardins-et-des-espaces-verts/>

Produit par



En partenariat avec



Financé par

