



# Construire son réseau professionnel avec les RSN

Fanny HERVE, professeur économie gestion, STS Commerce International

Jean-Christophe SAMALENS, community manager et fondateur de Second Degré

# Présentation de la formation

- Objet : actualiser nos pratiques, développer les usages pédagogiques des RSN
- Posez vos questions directement : [goo.gl/slides/zyht6n](https://www.google.com/slides/public/slides/zyht6n)
- Disponibilité support sur ENT académique

<http://ac-toulouse.entmip.fr/travail-inter-etab/economie-gestion/supports-de-stages-et-de-formations/>

# Organisation de la formation

## 1. Présentation

**RSN = réseau social numérique**

- Etat des lieux usages des RSN
- Panorama des RSN
- Qu'est-ce qu'un community manager ? A quoi sert-il ?
- Se construire un réseau professionnel avec les RSN

## 2. Fablab

# 1. Etat des lieux des usages des RSN

Usages des professeurs, des étudiants, et des organisations !

# Constat #1 : les professeurs et les RSN

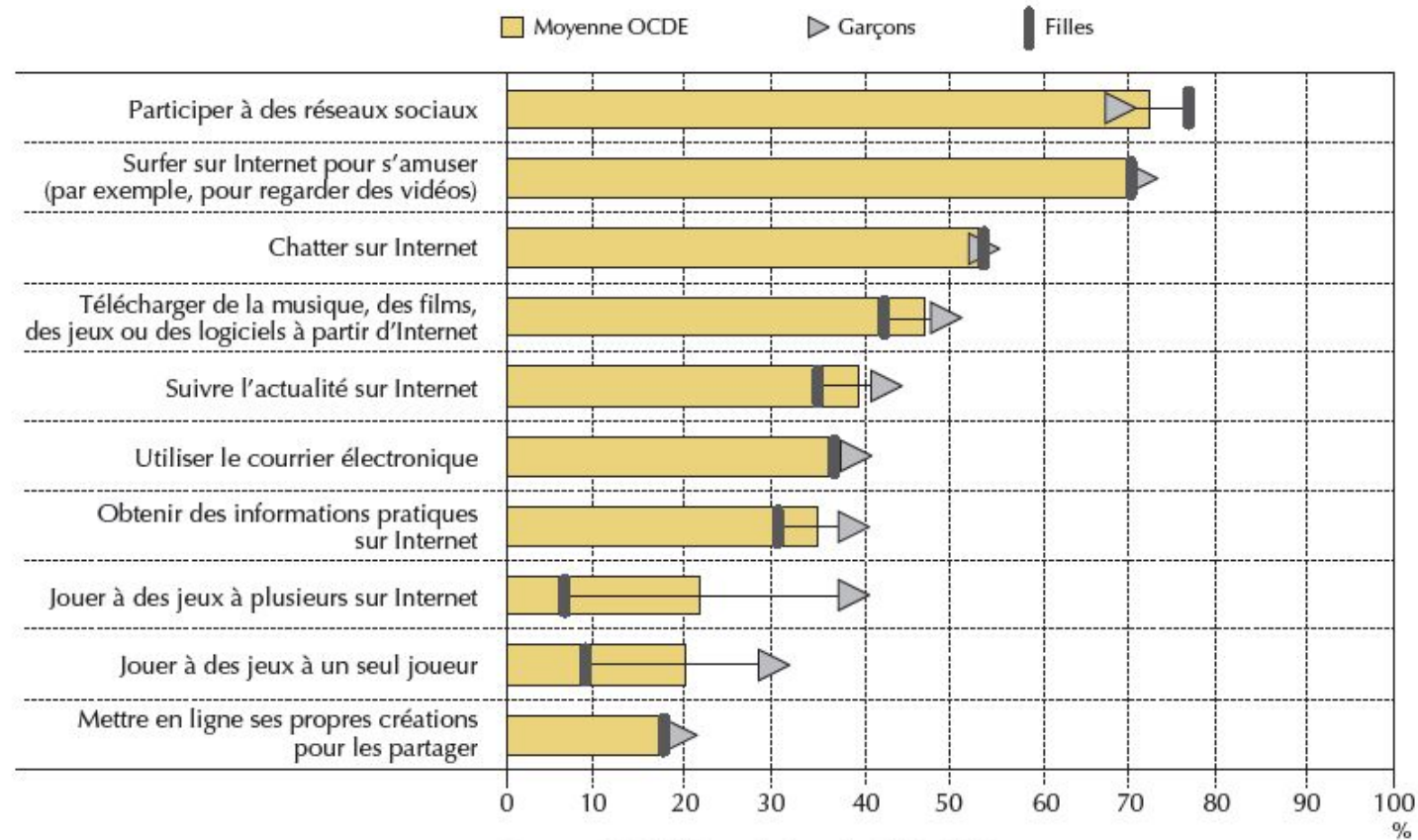
**Merci d'avoir pris le temps de répondre à [l'enquête](#) !**

**Conclusions de l'enquête :**

- **Une pratique des RSN déjà installée ?**
- **Vos attentes ?**

# Constat #2 : les élèves et les RS

**À quoi les élèves consacrent-ils leur temps libre passé sur Internet en dehors de l'école ?**  
*Pourcentage d'élèves indiquant effectuer les types d'activité suivants tous les jours ou presque*



Source : OCDE, Base de données PISA 2012.

# Constat #2 bis : les jeunes et les RS



Source : enquête  
Mediametrie  
décembre 2015



# Constat #3 : les organisations et les RS

## UN USAGE QUOTIDIEN ET BANALISÉ DES RÉSEAUX SOCIAUX



**58%**

DES SALARIÉS  
SE CONNECTENT  
QUOTIDIENNEMENT  
SUR LES RÉSEAUX SOCIAUX

## DANS LE CADRE PROFESSIONNEL, UN USAGE RH ÉMERGE

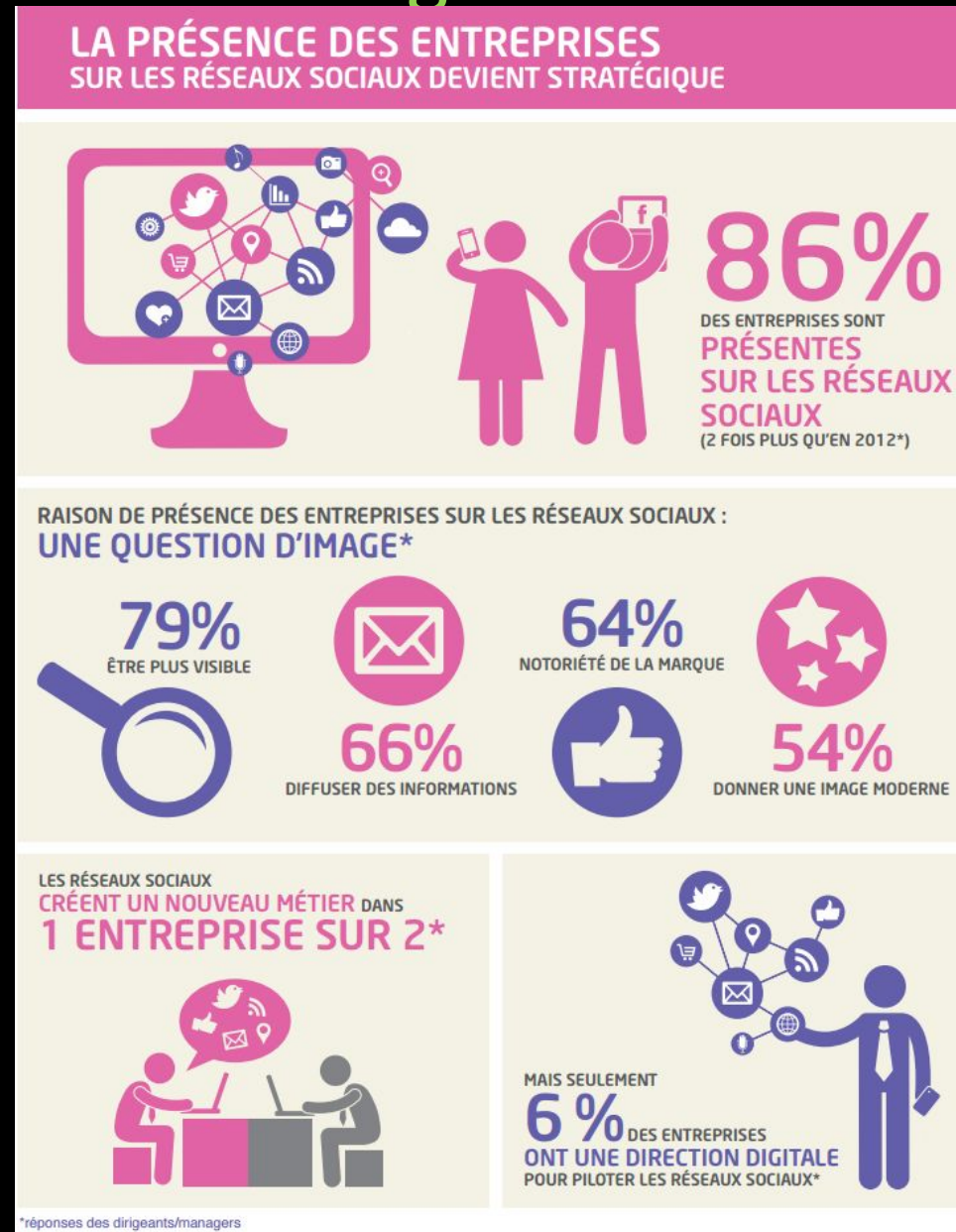
**30%**  
DES SALARIÉS  
LES UTILISENT POUR  
RECHERCHER  
UN EMPLOI



**32%**  
DES DIRIGEANTS  
LES UTILISENT POUR  
RECRUTER



# Constat #3 : les organisations et les RS



# Qu'est-ce qu'un RSN ?

« Les réseaux sociaux existaient bien avant Internet. **Un réseau social n'est en effet rien d'autre qu'un groupe de personnes ou d'organisations reliées entre elles** par les échanges sociaux qu'elles entretiennent. Un club de tricot ou de pétanque en était un avant la lettre !

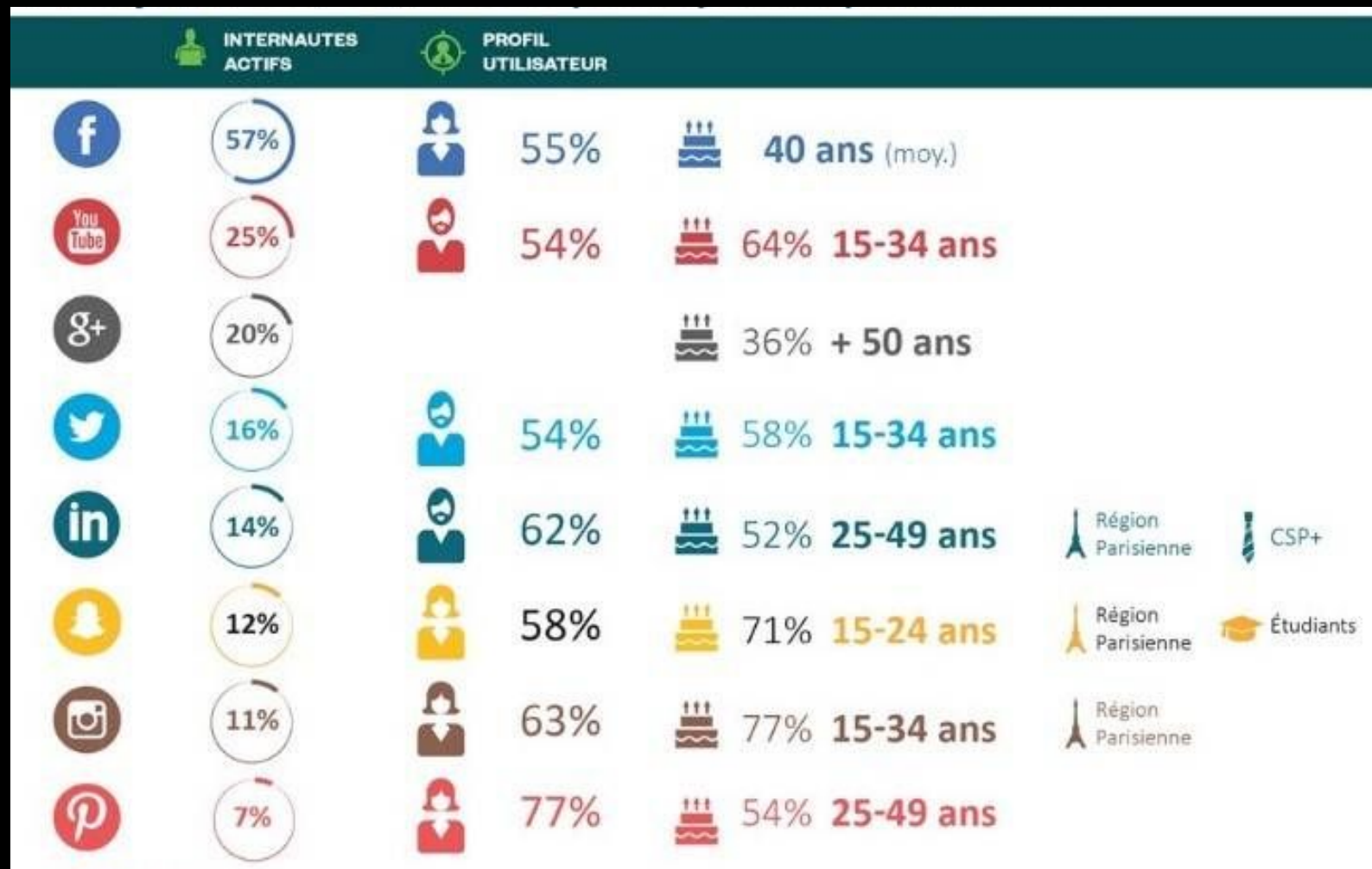
Aujourd'hui le réseau que constitue Internet a démultiplié ces réseaux et interactions et les a dotés d'une toute nouvelle puissance »

Source : Internet sans crainte

## 2. Panorama des RSN

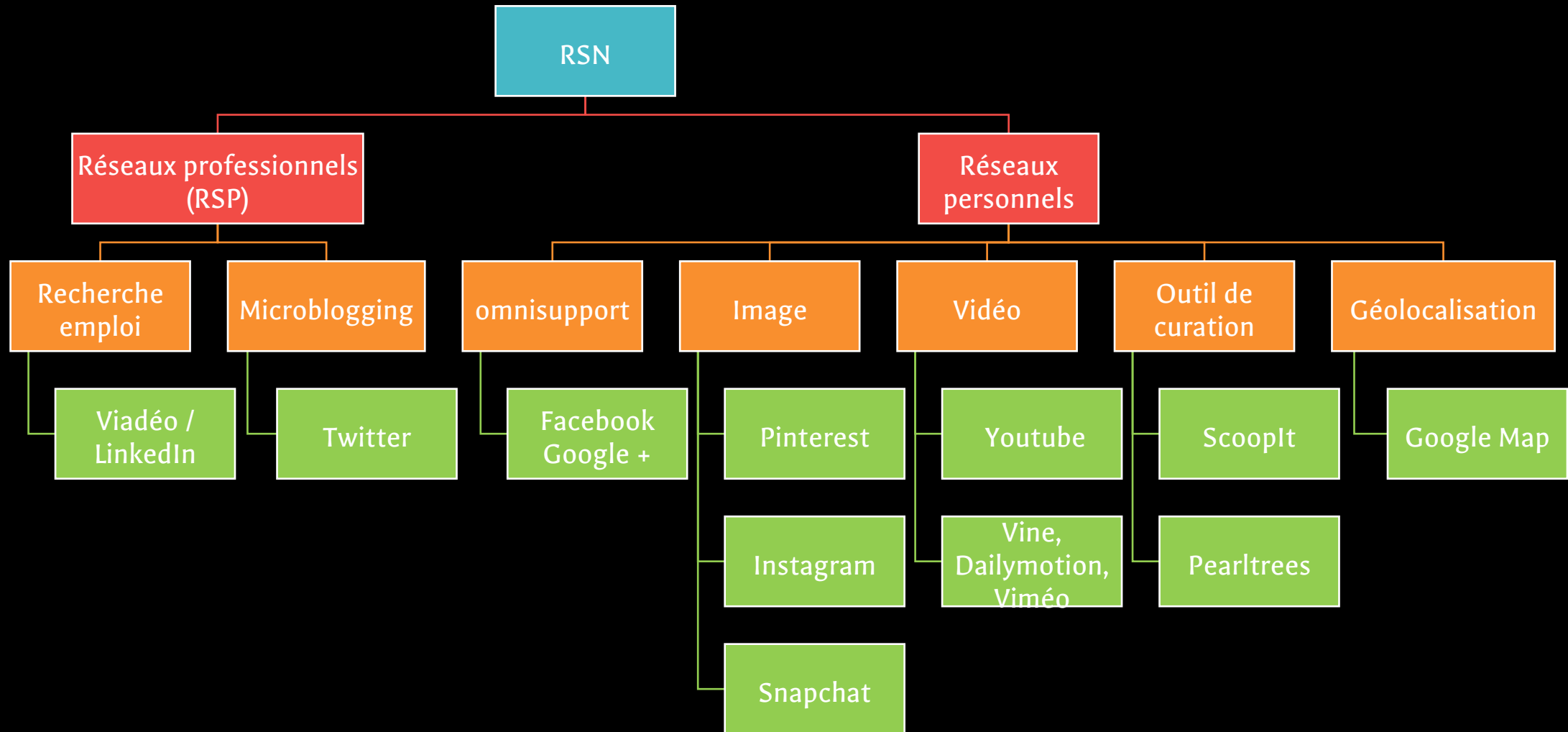
Quel est le meilleur RSN pour trouver un stage ? Faut-il un ou plusieurs comptes ?

# Les 8 réseaux sociaux les + utilisés en France



Source : enquête Harris Interactive 2016

# Typologie des RSN



# Les RSP : un duopole ?

Viadéo

<http://www.viadeo.com/fr/countries/>

LinkedIn

[https://www.youtube.com/watch?time\\_continue=136&v=xSsjf17zIAk](https://www.youtube.com/watch?time_continue=136&v=xSsjf17zIAk)



# Les réseaux sociaux professionnels

	VIIDEO	LINKEDIN
Origine	France (2004)	Etats-Unis (2003)
Nombre d'utilisateurs	France : 10 M Monde : 65 M	France : 10 M Monde : 364 M
Coût	Freemium Premium : 5 à 9€ par mois	Freemium Premium : 18 à 60€ par mois
Profil des utilisateurs	<b>Plutôt PME</b> : 60% des entreprises présentes ont moins de 100 salariés.  Plutôt recherche d'emploi	<b>Plutôt G.E</b> : 30% des entreprises qui l'utilisent ont entre 1 000 et 10 000 salariés  Plutôt <b>décideurs</b>
Fonctionnalités groupe	Posts commerciaux parasites	Groupes + actifs
BILAN	<b>Dimension française</b>	<b>Dimension internationale</b>



# Quelle complémentarité des RSP ?

«Mieux vaut n'être que sur LinkedIn avec un **profil complet** et être **actif** en terme de **veille** et dans ses groupes, plutôt que d'être sur les 2 en ayant en compte laissé à l'abandon qui contient des informations erronées»

Source : <http://www.leportagesalarial.com/> 2015

# De nouveaux usages émergent

- Des sites ciblés sur recherche de stage et 1er emploi [IQuesta](#) [Yupeek](#)
- “Les candidats s’entraident pour trouver un stage” [wizbii](#)
- “Les stagiaires notent les entreprises” [Happy Trainees](#)
- “Le candidat devient le client” sur les sites vitrines de la marque employeur

[Welcome to the jungle !](#)

[Talent.io](#)

[Glassdoor](#)

# Wizbii, 1er réseau pro 18-30 ans



Postuler à des offres de stage, d'emploi, d'alternance



Créer ou participer à des projets, faire valider ses compétences



Développer son réseau professionnel



Rechercher des jobs, entreprises, membres ...

Envie de partager quelque chose ?

**Mon profil**

**Actualités**

Jobs 13

Entreprises

Projets

Mes relations

**Léa Beli**  
Chargée des relations utilisateurs

*Exemple de publication il y a quelques secondes*

#wizbii #carrière #jobs #paris  
Salut !

Je suis à la recherche d'un stage en Webdesign à Paris. Quelqu'un connaît-il une bonne agence ou une startup ?

Merci !

J'aime ! Commenter Partager

0 commentaire

# Wizbii, 1er réseau pro 18-30 ans

Extrait France Info, L'interview éco, 5 mai 2015 (à partir de 2'15 jusqu' à 3'44)

[http://www.dailymotion.com/video/x2p6maz\\_benjamin-ducouso-wizbii-tous-nos-clients-cherchent-a-embaucher-des-jeunes\\_news](http://www.dailymotion.com/video/x2p6maz_benjamin-ducouso-wizbii-tous-nos-clients-cherchent-a-embaucher-des-jeunes_news)

# Wizbii, 1er réseau pro 18-30 ans

Environ 100 clients dans des domaines variés :

- tourisme ( Disneyland, AccorHotel, SNCF)
- agroalimentaire (Nestlé, Mondelez, Unilever )
- banque (Crédit Agricole, Banque Populaire, Crédit Mutuel)
- commerce (Auchan, Decathlon, Ikea)
- industrie (Arcelor, Renault, PSA)
- consulting Gestion (CapGemini, Ernst & Young, KPMG)

# Happy trainees, le site où les stagiaires notent les entreprises

**FERRERO**

Avis des salariés Avis des stagiaires Avis des candidats Salaires Offres d'emploi / stage Photos / Vidéos

**Notation par les stagiaires**  
méthode HappyTrainees

Taux de recommandation des stagiaires **84%**

d'après l'avis de 56 stagiaires Ferrero France

Fierté  
★★★★★

Progression professionnelle  
★★★★★

Motivation  
★★★★★

Fun / Plaisir  
★★★★★

Management  
★★★★★

Environnement stimulant  
★★★★★

Qu'est-ce qui vous plaît le PLUS dans votre mission ?  
Le fait de travailler sur des projets variés ... , le relationnel et l'interaction avec les équipes la polyvalence ... , Travailler sur des projets concrets ; Avoir des responsabilités, gérer des projets en autonomie , ...  
Voir les 8 réponse(s) - Répondre

Qu'est-ce qui vous plaît le PLUS dans votre entreprise ?  
L'ambiance, et l'autonomie que l'on m'autorise. Ma relation ... , L'esprit familial du groupe. La diversité des missions ... , beaucoup de responsabilités , J'ai particulièrement apprécié l'accueil, la confiance accordée et ... , ...  
Voir les 6 réponse(s) - Répondre

**Vous aussi, posez votre question !**

Afficher les avis de :  
Tous les salariés  
Tous les stagiaires  
Tous les candidats

Voir les offres de stage de Ferrero France

**Happy Trainees**

\* Information anonyme provenant des stagiaires. Méthode HappyTrainees développée en partenariat avec l'Université Paris 2

Notre entreprise en une seule phrase

# Welcome to the jungle, vitrine de la marque employeur

La tribu de vos rêves ?

Secteur d'activité

Tech	71
E-Commerce	36
Appli mobile	28
Conseil / Finance	26
Agence	23
Communication / Pub	17
Food	14
Recrutement	13
Big Data	12
Economie collaborative	11
Mode	11
Média / Divertissement	10
<b>Tourisme</b>	<b>10</b>
Education / Formation	9
Inclassable !	7
Logistique	7
Objets connectés	6
Services à la personne	5
Beauté / Bien-être	4

## 10 tribus pour votre recherche

onefinestay  
3 JOBS

Club Med  
8 JOBS

Voyages-Sncf.com  
22 JOBS

AccorHotels  
3 JOBS



# Welcome to the jungle, vitrine de la marque employeur



## BlaBlaCar

Economie collaborative, Tourisme Paris, Warsaw www.blablacar.fr

PROFIL

JOBS 0

POSTULER

### Présentation

BlaBlaCar : la startup qui monte !

BlaBlaCar est l'une des startups les plus prometteuses de sa décennie !

Ils recherchent actuellement de nouveaux talents pour accompagner leur développement rapide.

Avec plus de 25 millions de membres, BlaBlaCar s'impose comme un véritable « people powered transport network » à la fois économique, écologique et très convivial.

Le service s'appuie sur un site, une appli à la pointe de la technologie et un service



ANNÉE DE CRÉATION  
**2006**

COLLABORATEURS  
**450**

PARITÉ  
**↑ 48.0%**

**↑ 52.0%**

ÂGE MOYEN  
**29 ans**

TURNOVER  
**2.0%**

### Bon à savoir

Ils accordent beaucoup d'importance au bien-être et à l'environnement de travail.

Vous pouvez déjeuner dans la cuisine aménagée "comme à la maison", organiser une réunion improvisée dans un espace aménagé façon bistrot, ou faire une petite pause au babyfoot. Ou encore aller faire un tour sur la terrasse avec une vue imprenable sur Paris... en attendant le petit déjeuner du vendredi matin, qu'ils partagent tous ensemble.

Des critères  
attrayants

# Vers une spécialisation des RSP

**ESPACES**

**E**

Bienvenue sur le site portail d'ESPACES,  
revue du tourisme, de la culture, du sport et des loisirs

**REVUE-ESPACES.COM**  
CENTRE DE RESSOURCES DOCUMENTAIRES

**CAMPUS-ESPACES.COM**  
ÉVÉNEMENTS ET FORMATIONS PRO (EN INTER)

**EMPLOIS-ESPACES.COM**  
OFFRES D'EMPLOI STAGES ET MISSIONS

**MARCHÉS-ESPACES.COM**  
ANNONCES DE MARCHÉS PUBLICS ET DSP

Anciennement,  
[www.rezotour.com](http://www.rezotour.com)

Pour les entreprises du  
Digital

<http://www.digikaa.com/>

Pour la région Alsace

[alsace.biz](http://alsace.biz) ou [alsace.org](http://alsace.org)

Pour les germanophones

<https://www.xing.com/>

Pour les seniors

<http://bitwiin.com/>

# 3. Qu'est-ce qu'un community manager ?

A quoi sert-il ? Comment gérer son e-réputation ?

# Community Manager : un métier nouveau

- CM = Gestionnaire de communautés
- Anime et fédère les communautés sur les RSN, gère la e-réputation
- Pour le compte d'une société, d'une marque, d'une institution...
- Métier axé sur le marketing et la communication
- Demande créativité et imagination
- On parle aussi de social media manager



LU, Ouvrons le Champ  
des Possibles !



Michel et Augustin

9 juin · 🌐

Très TRÈS IMPORTANT ! Amis Nîmois, est-ce que quelqu'un connaît quelqu'un disponible ce samedi de 10h à 19h pour devenir notre SUPER-SO-NIQUE ambassadeur d'un jour (ou plus) ? Vous ou votre voisin avez le **1** POWER, **2** un sourire irrésistible et **3** une folle envie de tenter l'aventure : faites de grands signes à pierreantoine@micheletaugustin.com



👍 J'aime

💬 Commenter

➦ Partager



Ce n'est pas (vraiment) de la  
publicité.

Une communication grand public différente :  
on ne fait pas de la publicité, on produit des  
contenus comme un vrai média, avec  
sympathie, proximité, originalité, décalage...

- Content marketing

Objectif : faire réagir pour  
être visible

👍 J'aime

💬 Commenter

➦ Partager



**Carrément Fleurs**

Publié par Jean-Christophe Samalens [?] · 18 juin · 🌐

[Battles des Apprentis] Ce sont encore deux apprenties de nos magasins qui s'affrontent dans une battle florale

C'est à VOUS de voter 1 ou 2 pour :

- Laetitia (magasin de Anglet)
- Manon (magasin de Eysines)



**Le client a son mot à dire !**

On lui demande son avis, on l'implique, et ainsi on crée une vraie communauté autour d'un univers de marque. Le client devient ainsi un ambassadeur qui se reconnaît dans les valeurs de la marque et les porte haut et fort.

Le “conversationnel”





Oasis Be Fruit avec Theo Seliciato et Malcolm Roberdeau.

30 août, 10:00 · 🌐

Rentrée : Quand tu te demanges si tu seras dans la même classe que tes compotes...



👍 J'aime

💬 Commenter

➦ Partager



Ici, on ne vend pas un produit.

La marque surfe sur l'actualité et le sentiment d'identification. La publication est destinée à être virale.

10.000 j'aime

350 commentaires

291 partages



**Sebastien Lonnoy** jramene ma fraise mais pas mal les jus de mots 😊

J'aime · Répondre · 👍 23 · 31 août, 17:53



**Oasis Be Fruit** Merfruit !

J'aime · Répondre · 👍 16 · 31 août, 18:24



**Sponge Jaemeson Dieu** Justine Jaspar Je te pomme-ais d'être ton compote pour l'année scolaire à venir 😊

J'aime · Répondre · 👍 6 · 30 août, 14:33

➦ 8 réponses



**Farida Khalfaoui** Emma Darbal demain tu seras au jus 😊

J'aime · Répondre · 👍 10 · 30 août, 13:31



**Marie Boubé** Allez Aurelie Boube garde la pêche

J'aime · Répondre · 👍 6 · 30 août, 10:45



 **Odile Toy** ▸ **Air France** 6 h · 🌐

Bonjour, Pouvez vous me confirmer que l'on peut voyager en france métropolitaine en présentant un permis de conduire (ma carte d'identité est périmée). Merci

1 commentaire 

 **J'aime**  **Commenter**  **Partager** Chronologique ▾

 **Air France**  Bonjour Odile, nous vous informons qu'un document d'identité (passeport ou carte nationale d'identité) est obligatoire pour voyager. Un permis de conduire ne peut être accepté comme tel. Nous restons à votre écoute si besoin.  
J'aime · Répondre · 5 h

 Votre commentaire... 

## Répondre aux clients

Ici, Air France répond aux questions de ses fans sur Facebook comme s'il s'agissait d'une demande par mail ou par téléphone. La différence est que tout est public.

On remarquera l'usage du prénom pour désigner la cliente, ce qui paraît totalement improbable dans un autre cadre.

# 4. Se construire un réseau professionnel avec les RSN

1. Se créer son identité professionnelle
2. Exploiter les fonctionnalités des RSN pour prospecter
3. créer un cadre pédagogique d'exploitation des RSN

# Se créer son identité professionnelle

Choisir une photo



professionnelle



Identité sur ts les RSN ?

Choisir un pseudo



Réel ou fictif ?



Caractère pérenne ?



Disponibilité ?

Choisir un bandeau

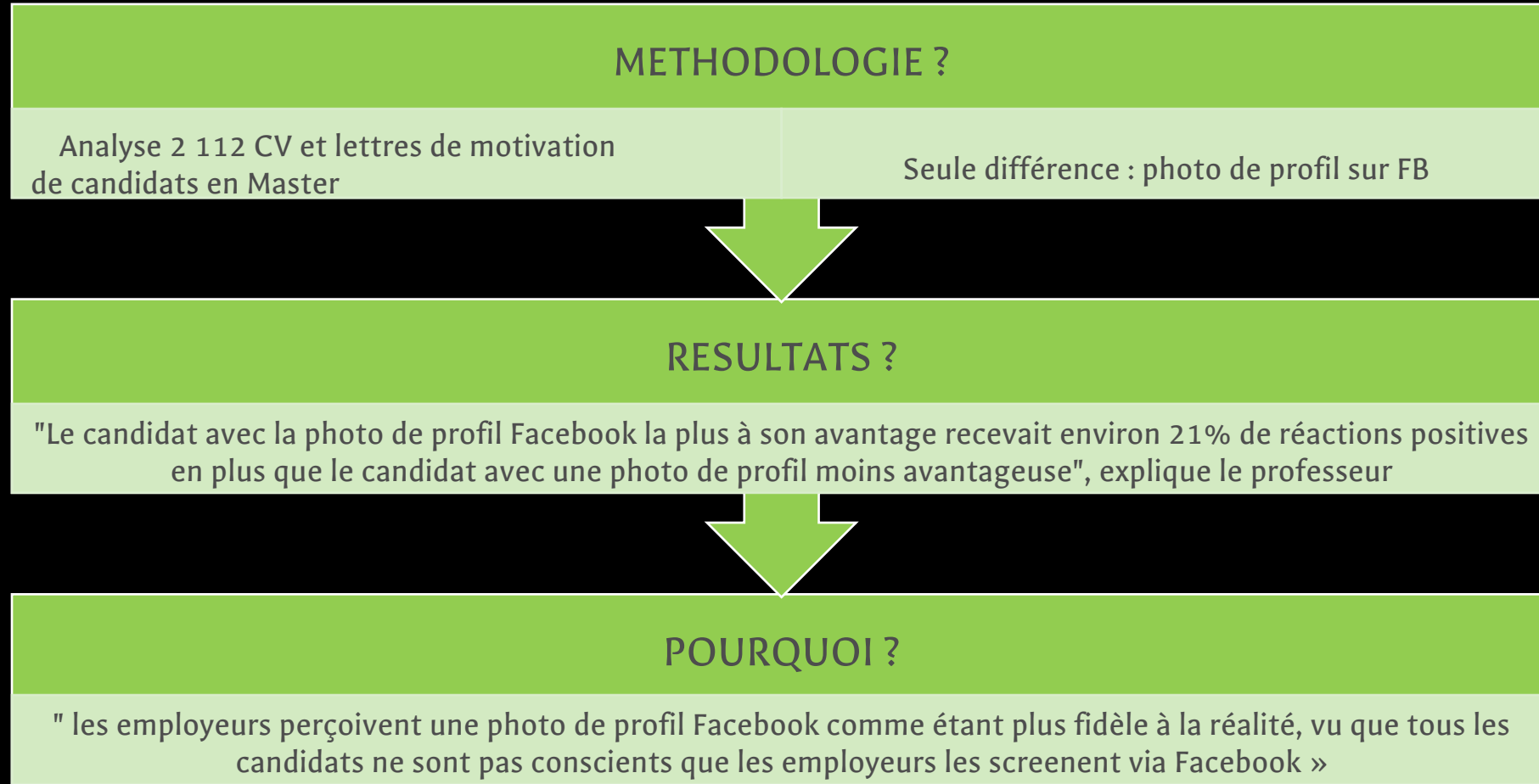


Qu'est-ce qui me représente ?



Respect droits d'auteurs

# La photo de profil influence l'embauche



# Choix de la photo : les erreurs à éviter

Erreurs fréquentes	Ressenti des RH
La photo en boîte de nuit	“les lumières violettes et le découpage de la photo avec la main d’un ami sur l’épaule sont des signes qui ne trompent pas. À éviter”
La photo allongée sur un lit	«Je ne suis pas sûr d’en avoir compris le sens. C’était peut-être pour que les cheveux de la jeune fille soient disposés exactement comme elle l’attendait. Je ne vois pas d’autre explication.»
La photo dans un jardin / en vacances	“La photo était sympa, mais pour Facebook ou pour envoyer aux grands-parents. Pas pour un CV”
La photo de couple La photo animalière	«Vous êtes heureux dans votre vie personnelle, c’est bien. Mais le moustachu ou la dame habillée d’une robe à fleurs à côté de vous, nous interroge sur votre professionnalisme.»
La photo avec une “tête de tueur en série”	«Ce n’est pas du délit de sale gueule. Mais un candidat à la mâchoire crispée qui fronce les sourcils en fixant l’appareil photo ça me fait plus peur qu’autre chose!»

# Comment exploiter LinkedIn pour rechercher des stages ?



# Conseils pour prospecter sur les RSN

## Optimisez votre profil pour qu'on vous trouve

- utilisez les **hashtags pertinents** pour vous, (#RH, #marketing, #finance, #Commercial)
- [#i4emploi](#) pour indiquer que vous cherchez un poste et faites apparaître votre intitulé de poste et secteur de prédilection
- Liez vos différents comptes professionnels entre eux (ex : Twitter - LinkedIn)

# Conseils pour prospecter sur les RSN

## Développez votre réseau pour être visible

- **Suivre les bons comptes** est essentiel (cliquez sur « comptes » pour découvrir les personnes qui tweetent sur le sujet).
- **Ajoutez les contacts** intéressants. Consultez leur liste d'abonnés, ou leurs abonnements, pour trouver de nouveaux contacts déjà qualifiés.
- Consultez le **module « Suggestions » de Twitter** sur votre page d'accueil.



# Conseils pour prospecter sur les RSN

## Interagissez !

- mettez en avant vos travaux, vos publications, vos réalisations, etc.
- **Retweetez** les contenus de tiers, répondez à des tweets postés pour engager la conversation.
- **Mentionnez des comptes tiers** « @untel, ceci peut vous intéresser », **interagissez** avec des comptes-clés !

# Conseils pour prospecter sur les RSN

## Jouez la carte pro

- Il peut être intéressant de **réagir à une offre d'emploi**. Montrez votre intérêt à la personne qui a diffusé le tweet.
- Vous pouvez aussi **agir « en push »** : proposer ses services, un échange ou une rencontre peut se révéler fructueux.
- Évitez le spam, ou des approches trop brusques. Montrez-vous enthousiaste mais professionnel !

# La lettre de motivation sur Twitter ?

Voici les tweets qui composent la lettre de candidature de Youcef Boualem :



**Feminist Inside**  
@LifeOfAFoC

 Suivre

Bonjour la Twittosphère.

11:44 - 1 Déc 2015

  10  10



**HighLeksaII**  
@Highleksa

 Suivre

Vous êtes en train de lire quelque chose d'intéressant.

21:25 - 4 Avr 2014

  13  7



**dita von tise**  
@CelesteRbt

 Suivre

Une révolution littéraire sans écrire un mot

11:58 - 18 Déc 2015

  9  2

Source : Le Monde Campus, janvier 2016

[http://www.lemonde.fr/campus/article/2016/01/06/l-art-du-retweet-applique-a-la-lettre-de-la-motivation\\_4842787\\_4401467.html](http://www.lemonde.fr/campus/article/2016/01/06/l-art-du-retweet-applique-a-la-lettre-de-la-motivation_4842787_4401467.html)

# Le CV sur Vine ?



Source : <https://vine.co/v/b6wxtwrwP7P>

# Définir un cadre pour usages RSN en classe

Quand ?

En classe

Dans l'établissement

Pourquoi ?

Contenu des posts

Messagerie privée

Comment ?

Registre de langue,  
vocabulaire

Respect droits de chacun

# Définir un cadre pour usages RSN en classe

## MON COMPTE TWITTER

- Si je veux utiliser Twitter à des fins personnelles, je me crée un compte Twitter spécifique et indépendant de tout usage pédagogique.
- Une fois mon cursus scolaire achevé, l'usage de mon compte Twitter est totalement libre.

## QUAND EST-CE QUE JE PEUX TWEETER ?

- **En cours** : j'utilise Twitter en cours selon les consignes énoncées par l'enseignant.
- **Au lycée** : je peux utiliser Twitter sur un poste libre (vie scolaire, CDI ou cours d'un enseignant non tweeteur) si j'en ai fait la demande à l'adulte responsable et si l'usage est pédagogique.

## Sur le temps personnel hors lycée, j'utilise Twitter pour :

- diffuser ou échanger des savoirs, des compétences d'ordre pédagogique
- poser des questions et répondre à des sujets relatifs au BTS Commerce International



# Définir un cadre pour usages RSN en classe

## QU'EST-CE QUE JE PEUX TWEETER ?

- Si je veux communiquer de façon personnelle, j'utilise le service des « Direct messages »
- Je ne donne aucune information personnelle comme mon numéro de portable, mon adresse, etc.
- Je peux diffuser des photos d'autres personnes (élèves, enseignants, tuteurs..) à la condition qu'il ait été averti de cette diffusion et ait autorisé sa diffusion
- Je ne fais pas de diffamation : aucun propos injurieux, discriminant (sur des élèves, les enseignants, les tuteurs de stage notamment)

## COMMENT TWEETER ?

- je respecte les codes de communication de Twitter (@.., RT..)
- je proscriis le langage SMS mais j'ai droit aux abréviations classiques (Exemple :pdt = pendant)
- J'écris avec un niveau de langue courant, ou mieux, professionnel
- Je fais attention à ma syntaxe, grammaire et orthographe

# Fablab

Activité	Timing
<ul style="list-style-type: none"><li>• définir votre projet d'utilisation des RSN avec les étudiants</li><li>• Choisir le groupe de travail</li></ul>	15mn
<ul style="list-style-type: none"><li>• construire les outils pour animer votre formation aux RSN</li></ul>	45 mn
<ul style="list-style-type: none"><li>• présenter / partager les outils</li></ul>	15 mn par groupe
synthèse	15 mn

# Ateliers Fablab

Groupe 1 : Créer son identité numérique sur les RSP

Groupe 2 : Gérer son identité numérique sur les RSP

Groupe 3 : Exploiter les RSP pour mener une veille professionnelle

# MERCI !

[Fanny.herve@ac-toulouse.fr](mailto:Fanny.herve@ac-toulouse.fr)

Twitter : @FannyHERVE

LinkedIn : Fanny HERVE

[bonjour@second-degre.fr](mailto:bonjour@second-degre.fr)

Twitter : @Jcsamalens / @2ndegre

LinkedIn : Jean-Christophe SAMALENS