

Partie 3-Fiche 3-2

Attribuer des exemplaires numériques (Attribution par ressource)

Module d'affectation : cette fiche détaille le processus d'attribution d'exemplaires numériques à des utilisateurs. Le mode d'attribution présenté ici est le mode d'attribution par ressource.

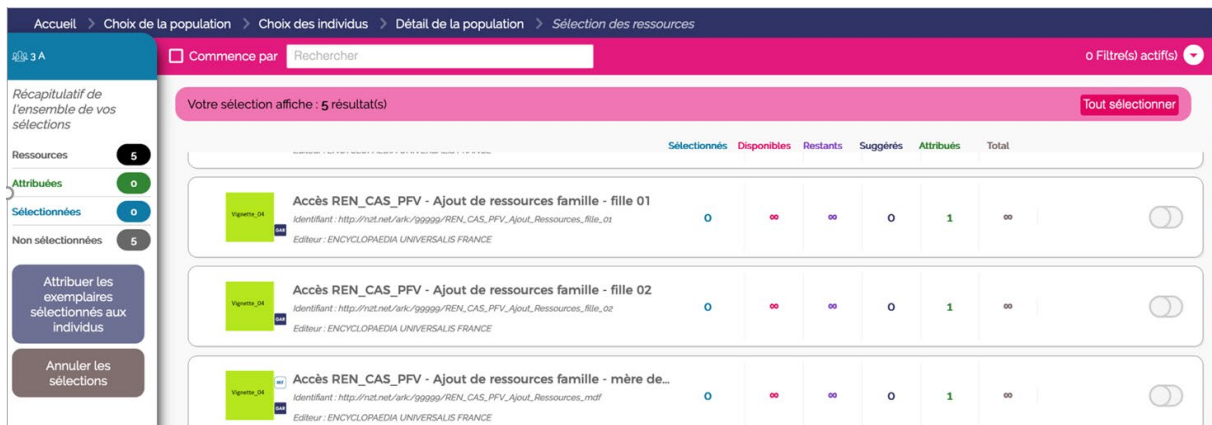
PARTIE 1 - PROCÉDURE CLASSIQUE

Le choix de la gestion par ressource s'effectue dès le démarrage du **module d'attribution**, en cliquant sur le cadre « Entrer par ressource » (voir figure 1) :



Figure 1

La première étape pour attribuer des **exemplaires numériques** consiste à sélectionner **une ressource numérique pour l'École** dans la liste (figure 2). Le nombre d'exemplaires restants permet de s'assurer qu'il reste des exemplaires à attribuer pour la ressource (pour en savoir plus sur les compteurs, consulter la fiche 2-4). Ce problème ne se pose pas pour les abonnements de type établissement ou école, puisque le nombre d'exemplaires y est illimité (pour en savoir plus sur les abonnements, consulter la fiche 2-3). Cliquer sur la ressource choisie pour l'attribuer.



Accueil > Choix de la population > Choix des individus > Détail de la population > Sélection des ressources

Commence par Rechercher 0 Filtre(s) actifs

3 A

Récapitulatif de l'ensemble de vos sélections

- Ressources: 5
- Attribuées: 0
- Sélectionnées: 0
- Non sélectionnées: 5

Attribuer les exemplaires sélectionnés aux individus

Annuler les sélections

0 Filtre(s) actifs

Tout sélectionner

Votre sélection affiche : 5 résultat(s)




	Sélectionnés	Disponibles	Restants	Suggérés	Attribués	Total	
 Accès REN_CAS_PFV - Ajout de ressources famille - fille 01 <small>Identifiant : http://rnt.net/ark:/99999/REN_CAS_PFV_Ajout_Ressources_fille_01</small> <small>Editeur : ENCYCLOPAEDIA UNIVERSALIS FRANCE</small>	0	∞	∞	0	1	∞	<input type="checkbox"/>
 Accès REN_CAS_PFV - Ajout de ressources famille - fille 02 <small>Identifiant : http://rnt.net/ark:/99999/REN_CAS_PFV_Ajout_Ressources_fille_02</small> <small>Editeur : ENCYCLOPAEDIA UNIVERSALIS FRANCE</small>	0	∞	∞	0	1	∞	<input type="checkbox"/>
 Accès REN_CAS_PFV - Ajout de ressources famille - mère de... <small>Identifiant : http://rnt.net/ark:/99999/REN_CAS_PFV_Ajout_Ressources_mdf</small> <small>Editeur : ENCYCLOPAEDIA UNIVERSALIS FRANCE</small>	0	∞	∞	0	1	∞	<input type="checkbox"/>

Figure 2

En cliquant sur la vignette ou le titre de la ressource, une fiche d'informations s'affiche. Elle détaille le titre de la ressource, son identifiant ark¹, l'éditeur, le distributeur technique, et l'intitulé de la ressource mère de famille de produits quand il s'agit d'une ressource membre.

Accueil > Choix de la ressource > Choix de la population

Vous pouvez maintenant sélectionner des individus ou groupes d'individus en vue de leur attribuer des exemplaires de la ressource choisie.

Choisissez la population :

- élèves et groupes
- Enseignants, enseignants-documentalistes, autres personnels et groupes

Retour

Accès REN_CAS_PFV - Ajout de ressources famille - fille 01

Vignette_01

Identifiant : http://nzt.net/ark:/99999/REN_CAS_PFV_Ajout_Ressources_fille_01
Éditeur : ENCYCLOPAEDIA UNIVERSALIS FRANCE

Données envoyées : ,Id opaque ,Nom d'usage ,Prénom usuel ,Profil ,Code établissement
Données famille envoyées : ,Identifiant complémentaire ,Liste des ressources appelées
Ressources liées :
Affichable : oui

Titre de la/les mères de familles associées : Accès REN_CAS_PFV - Ajout de ressources famille - mère de famille
Identifiant de la/les mères de familles associées : http://nzt.net/ark:/99999/REN_CAS_PFV_Ajout_Ressources_mdf
Distributeur technique associé : ENCYCLOPAEDIA UNIVERSALIS FRANCE

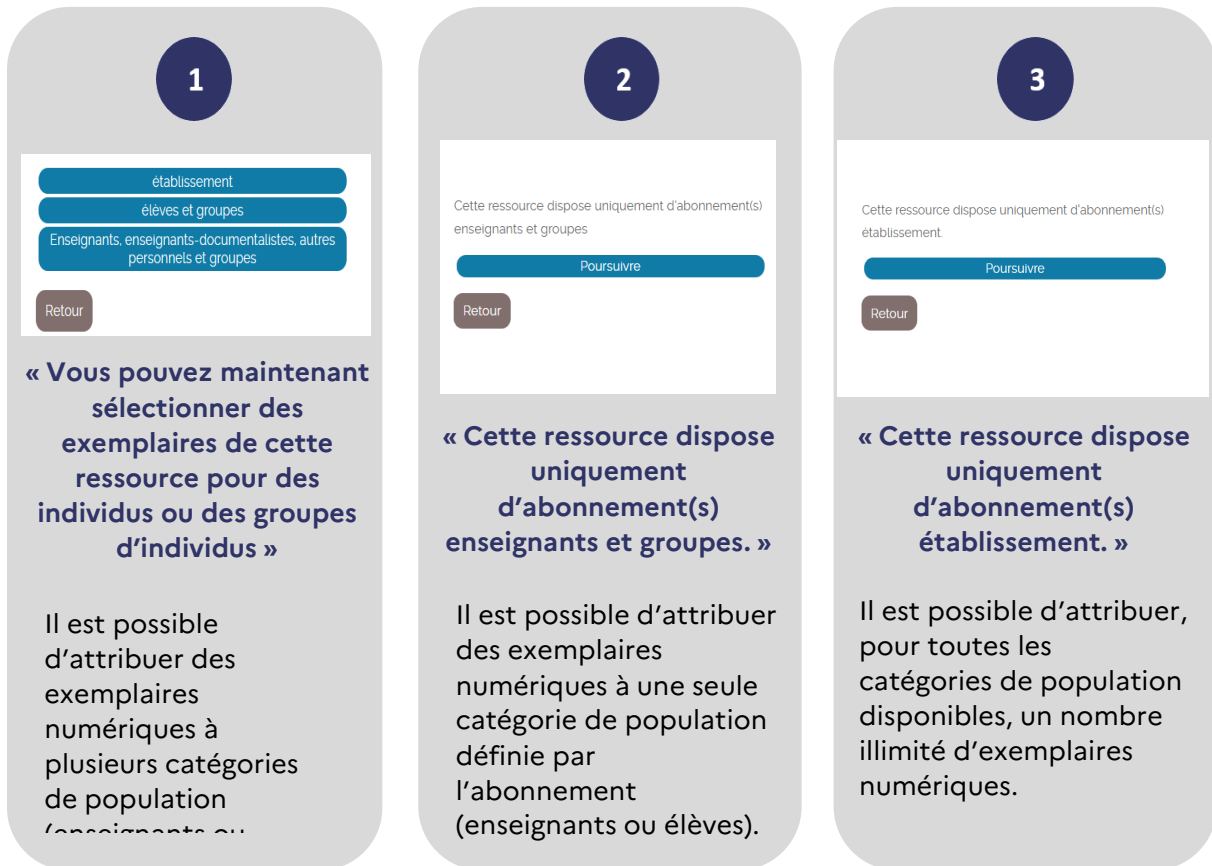
Description :

Lorem ipsum dolor sit amet, consectetur adipiscing elit. Sed ut ornare sapien. Vivamus volutpat turpis et dapibus cursus. Integer ac urna at arcu lobortis consectetur aliquam vel tellus. Vestibulum sollicitudin, libero non semper dignissim, nisi metus condimentum metus, at commodo eros risus in odio. Ut a nulla felis. Vestibulum accumsan augue dolor, at maximus est posuere mollis. Suspendisse at libero ullamcorper, eleifend ligula at, pellentesque arcu. Donec nec volutpat mauris. Nullam non lorem justo. Praesent finibus at sapien et hendrerit. Aliquam a ipsum vel purus commodo imperdiet in sed est. Nam semper enim vitae risus pharetra, eu porta turpis tincidunt. Quisque cursus porttitor urna, ac dapibus magna feugiat sit amet. Vivamus mattis elementum mi, non fermentum velit efficitur id.

Il s'agit alors de choisir la population d'utilisateurs à laquelle on veut attribuer des exemplaires numériques. Chaque abonnement est associé à une ou plusieurs catégories de population. Le texte qui s'affiche au-dessus de la sélection indique les possibilités liées à la ressource.

¹ L'identifiant ark est un identifiant pérenne de chaque ressource numérique GAR qui garantit son unicité globale (les institutions peuvent disparaître, les systèmes fusionner, il s'agit d'éviter la collision entre deux identifiants). L'ark a été notamment adopté par la BnF. L'ISBN est un identifiant unique pour la ressource papier mais plusieurs ressources numériques peuvent avoir le même ISBN.

Trois cas de figures sont possibles (voir schéma) :



Lorsque le choix se porte sur une catégorie particulière de population (élèves et groupes, enseignants, enseignants documentalistes, autres personnels et groupes) d'autres onglets permettent d'affiner la sélection, par divisions, groupes, ensemble des membres de la catégorie, etc. (figure 3).

L'onglet « élèves et groupes » renvoie vers une liste d'élèves ; le rattachement à leur division est indiqué directement au niveau de la liste. L'affichage de l'information de la division de rattachement n'est pas immédiat, une roue de traitement indique que le chargement de cette information est en cours. Un moteur de recherche permet d'affiner les sélections en saisissant le nom de l'élève (recherche avec les trois premières lettres).

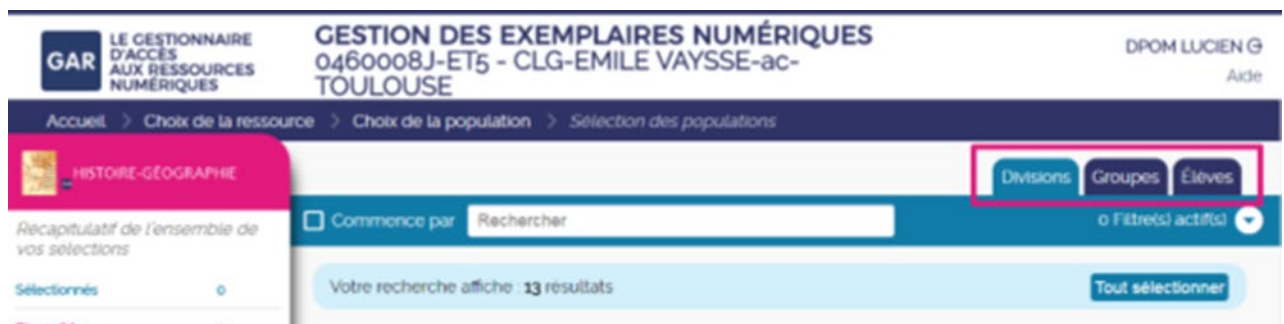


Figure 3

Il ne reste plus qu'à sélectionner les groupes ou individus désirés et à valider la sélection (figure 4).

Tant que la sélection n'a pas été validée, il est également possible d'annuler toutes les sélections en cours en cliquant sur le bouton prévu en bas de la fenêtre récapitulative (figure 4).

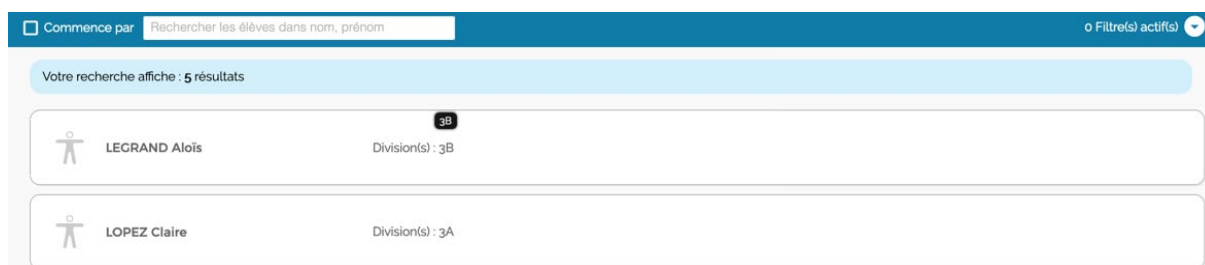


Figure 4

Il est possible d'attribuer, pour toutes les catégories de population disponibles, un nombre illimité d'exemplaires numériques. Il est possible d'attribuer des exemplaires numériques à plusieurs catégories de population (enseignants, élèves ou autres catégories).

PARTIE 2 - CAS PARTICULIERS

Erreur lors du traitement

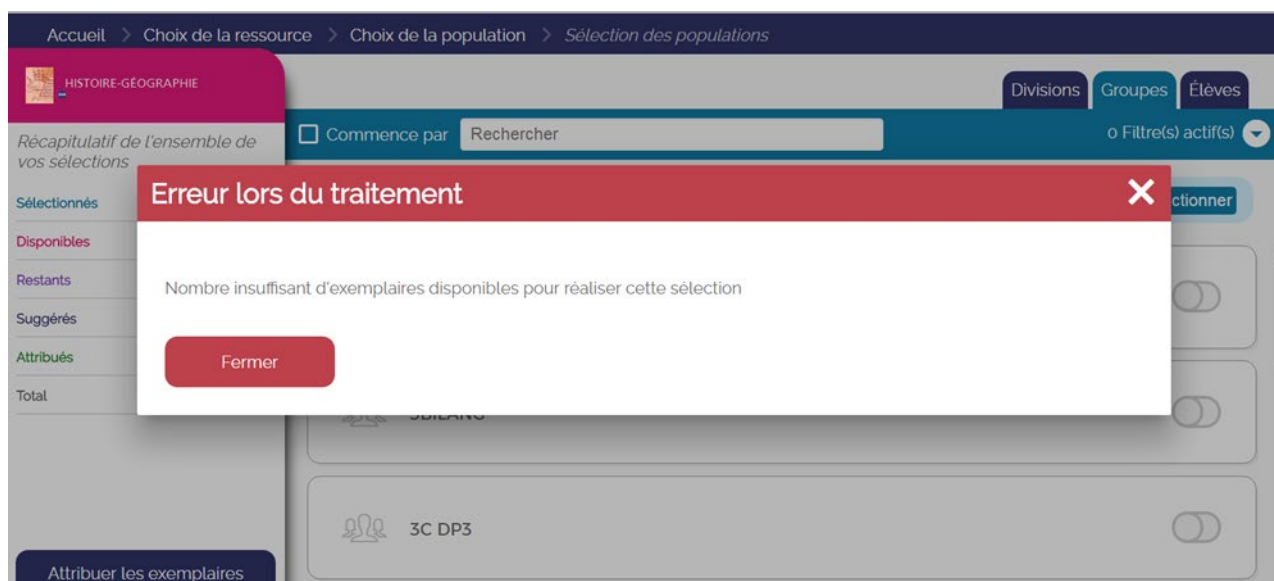


Figure 5

Si ce message d'erreur (voir figure 5) apparaît lors d'une tentative de sélection, cela veut dire que le nombre d'exemplaires numériques disponibles pour la ressource a été dépassé. Pour attribuer l'exemplaire au groupe ou à l'individu concerné, il faut donc soit libérer des exemplaires en enlevant une autre sélection en face d'un autre individu ou groupe, soit commander de nouveaux exemplaires selon les cas.

Par définition, ce message n'apparaîtra que pour les ressources liées à un abonnement individuel qui ont un nombre limité d'exemplaires numériques.