

ACTIVITÉS PÉDAGOGIQUES

Programmation
2023-2024



*Des visites et ateliers
adaptés à tous :*

- › écoles élémentaires
- › collèges, lycées
- › établissements supérieurs
- › établissements spécialisés

UNE ÉDUCATION PAR L'ART, UNE ÉDUCATION À L'ART



Valorisant le patrimoine culturel, le musée Toulouse-Lautrec s'inscrit dans des projets interdisciplinaires et d'Éducation Artistique et Culturelle de la maternelle à l'enseignement supérieur ainsi qu'aux établissements spécialisés.

UNE ÉDUCATION PAR L'ART car les visites et ateliers proposés par la musée Toulouse-Lautrec s'ancrent dans les programmes de l'Éducation nationale et permettent d'aborder comme d'enrichir les cinq domaines du socle commun de connaissance, de compétences et de culture. L'enseignant ou les enseignants s'appuie (nt) sur sa (leur) discipline(s). **La visite et l'atelier au musée nourrissent la discipline.**

C'est donc L'art avec une entrée disciplinaire ou interdisciplinaire.

UNE ÉDUCATION À L'ART car les visites et ateliers permettent de mettre en œuvre les 3 piliers de l'éducation Artistique et Culturelle dont les objectifs sont rappelés ci-dessous.

Une venue au musée pour :

FRÉQUENTER

(Rencontres)

- Cultiver sa sensibilité, sa curiosité et son plaisir à rencontrer des œuvres
- Échanger avec un artiste, un créateur ou un professionnel de l'art et de la culture
- Appréhender des œuvres et des productions artistiques
- Identifier la diversité des lieux et des acteurs culturels de son territoire

S'APPROPRIER

(Connaissances)

- Exprimer une émotion esthétique et un jugement critique
- Comprendre et utiliser un vocabulaire approprié à chaque domaine artistique ou culturel
- Mettre en liaison différents champs de connaissances
- Mobiliser ses savoirs et ses expériences au service de la compréhension de l'œuvre.

PRATIQUER

(Pratiques)

- Utiliser des techniques d'expression artistique adaptées à une production
- Mettre en œuvre un processus de création
- Concevoir et réaliser la présentation d'une production
- S'intégrer dans un processus collectif
- Réfléchir sur sa pratique

Ces objectifs sont adaptés au regard des repères de progression et des attendus du cycle.

PRÉPAREZ VOTRE VISITE AVEC LE SERVICE ÉDUCATIF- SERVICE DES PUBLICS

VOS CONTACTS POUR TOUTE INFORMATION OU INSCRIPTION

- **Service des publics-service éducatif : 05 63 49 58 97**
servicedespublics@museetoulouselautrec.com
- **Christel Maestriperi, professeure missionnée :** christel.maestriperi@ac-toulouse.fr

Des dossiers, outils pédagogiques sont téléchargeables sur le site du mTL
www.musee-toulouse-lautrec.com

Toutes nos visites et ateliers peuvent être adaptés aux élèves en situation de handicap
(ULIS-ECOLE, IME, MPP...), contactez-nous.

TARIFS

L'entrée est **gratuite** pour les élèves jusqu'à 17 ans inclus et leurs accompagnateurs.
(Tarif réduit au-delà de 18 ans)

Pour les tarifs des visites ou ateliers, se reporter aux pages suivantes.

PASS CULTURE

Vous pouvez retrouver nos offres sur **ADAGE**



Après votre identification sur la plateforme :

Entrez « PASS CULTURE » puis « PARTENAIRES CULTURELS » puis musée Toulouse-Lautrec dans l'onglet de recherche

OU

<https://adage-pr.phm.education.gouv.fr/adage/passculture/offres/venue/20216>

Il convient de nous appeler pour co-construire votre projet qui sera ensuite déposé sur la plateforme. La prestation sera réservable sur la plateforme et le paiement sera pris en charge par le Pass Culture.

HORAIRES

- **1^{er} octobre au 31 mai :** 10h-12h30 / 14h-18h, fermeture hebdomadaire le lundi
- **1^{er} juin au 30 septembre :** 10h-18h

VISITES GUIDÉES

DÉROULÉ

Durée 1h30 – 2h : 100 € pour la classe (30 élèves maximum)

Possibilité de visite guidée 1 heure à 60 € (30 élèves maximum)

Les visites peuvent être menées en français, en anglais et en espagnol (*autres langues : nous contacter*)

Propositions de thématiques (adaptées aux objectifs du cycle de la classe) :

- Découverte du palais de la Berbie
- Découverte des collections du musée Toulouse-Lautrec, visite « classique »
- Découverte des collections d'Art moderne
- Qu'est-ce qu'un musée ? *
- Architecture et matériaux (cycle II, III et IV : arts plastiques, sciences physiques et technologie)
- La couleur *
- Le portrait *
- Le japonisme (à partir du collège)
- Images de femmes (à partir du collège)
- La représentation du corps (tous niveaux)

*Dossiers pédagogiques accessibles sur notre site

VISITES ET ATELIERS

CLIQUEZ SUR LE TITRE POUR ACCÉDER AU CONTENU

	CYCLE 1	CYCLE 2	CYCLE 3	CYCLE 4	LYCÉE
Lautrec en sons et images : atelier musical (p.5)	●	●	●		
La Couleur : atelier arts plastiques (p.6)	●	●	●	●	
Croquer le caractère d'un personnage à la manière de Lautrec : atelier arts plastiques (p.7)		●	●	●	●
Création d'une planche de BD à partir des personnages de Lautrec : atelier arts plastiques (p.7)			●	●	●
Le langage du corps dans l'œuvre de Lautrec : atelier théâtre (p.8)	●	●	●	●	●
Des mots pour dire Lautrec : atelier d'arts graphiques (p.9)			●	●	●
Initiation à la gravure, le monogramme : atelier arts plastiques (p.10)			●	●	
« Deux arts frères », littérature et peinture : atelier d'expression orale (p.11)				●	●

INSOLITE

LAUTREC EN SONS ET EN IMAGES : VISITE-ATELIER MUSICALE



PUBLIC

Cycle I au cycle III

Durée : **2 heures**

(1h de visite, 1h d'atelier)

Tarif : **200€** (2 médiatrices)

Affiche la Goulue, Moulin Rouge,
Henri de Toulouse-Lautrec,
© cliché F. Pons,
musée Toulouse-Lautrec, Albi

DÉROULÉ

La classe est conduite dans la salle d'atelier afin d'expliquer le déroulement de la visite-atelier puis le groupe est scindé en deux. Une visite de 45 minutes dans les collections permanentes permet aux élèves de découvrir trois œuvres.

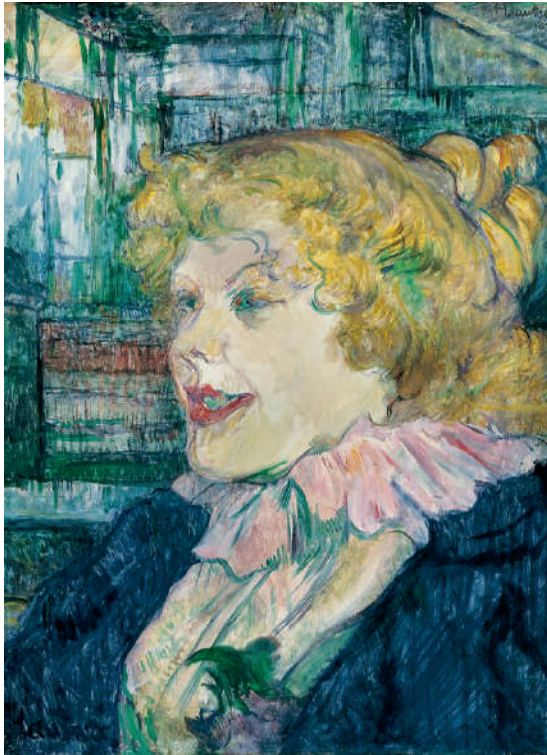
Puis pendant 45 minutes, dans la salle d'atelier, les élèves découvrent certains instruments de musique, leur sonorité, leur utilisation. Puis, répartis en groupes ils vont alors réfléchir à la manière sonore d'illustrer une œuvre.

OBJECTIFS PÉDAGOGIQUES

Cette balade se veut interactive et permet deux approches différentes : le groupe commençant par la visite guidée aura des clefs de lecture pour illustrer l'œuvre. À contrario, les élèves commençant par l'atelier devront faire appel à leur ressenti pour trouver les sons. Ils auront ensuite les explications durant la visite et pourront comparer avec ce qu'ils avaient imaginé de l'œuvre.

LA COULEUR*

VISITE-ATELIER D'ARTS PLASTIQUES



PUBLIC

Cycle I au cycle IV

Durée : **2 heures**

Tarif : **100€**

** Dossier pédagogique disponible pour les enseignants avec approfondissements et pistes de travail pour la classe.*

L'anglaise du Star au Havre

Henri de Toulouse-Lautrec

© cliché F. Pons,

musée Toulouse-Lautrec, Albi

DÉROULÉ

Après une présentation du musée et de l'artiste, le groupe, guidé par la médiatrice découvre une sélection de quelques œuvres où le travail de la couleur est soutenu.

Puis, dans la salle d'atelier, les élèves vont tout d'abord se familiariser avec les couleurs primaires et complémentaires afin de comprendre ce qu'est un cercle chromatique. Ensuite ils réaliseront une œuvre en s'inspirant des tableaux observés.

OBJECTIFS PÉDAGOGIQUES

Cet atelier permet aux élèves d'observer et comprendre comment les couleurs peuvent interagir entre elles. Les élèves vont acquérir un vocabulaire spécifique lié à la couleur.



LE PORTRAIT*

VISITES-ATELIERS D'ARTS PLASTIQUES

Croquer le caractère d'un personnage à la manière de Toulouse-Lautrec

PUBLIC **Cycle II au cycle IV**

Durée : **2 heures** - Tarif : **100€**



DÉROULÉ

Une visite de 30 minutes dans les collections permanentes permet aux élèves de découvrir comment Toulouse-Lautrec cerne en quelques coups de crayons le caractère d'un personnage. Le caractère de chacun s'exprime par les traits du visage, le langage du corps... Dans la salle d'atelier, chaque élève choisit l'un des personnages observés pendant la visite puis réalise un croquis au crayon. Le croquis terminé, les élèves finalisent ensuite le dessin en utilisant différents matériaux et supports proposés en fonction de l'oeuvre dont ils se sont inspirés : encre de chine et aquarelle, fusain et peinture ou peinture sur carton.

OBJECTIFS PÉDAGOGIQUES

Grâce à la visite commentée, les élèves observent la manière dont Toulouse-Lautrec exprime le caractère de ces personnages. Dans l'atelier, ils découvriront les différents matériaux et supports utilisés par l'artiste et pourront mettre en œuvre un processus de création.

Yvette Guilbert,

Henri de Toulouse-Lautrec © cliché F. Pons, musée Toulouse-Lautrec, Albi

Création d'une planche de BD à partir des personnages de Toulouse-Lautrec

PUBLIC **Cycle III au lycée**

Durée : **2 heures** - Tarif : **100€**

DÉROULÉ

Une visite de 30 minutes dans les collections permanentes permet de découvrir trois tableaux de Toulouse-Lautrec. Ensuite, les élèves choisissent un ou plusieurs personnages de Toulouse-Lautrec et imaginent une petite histoire en quelques cases. Puis ils finalisent le dessin en réalisant un cerné noir et en apposant la couleur avec de l'aquarelle et de l'encre de chine.

OBJECTIFS PÉDAGOGIQUES

Cet atelier permet aux élèves de découvrir les personnages peints par Toulouse-Lautrec et la manière dont il réussit à raconter leur histoire. Un travail d'imagination est demandé aux élèves qui font revivre à leur tour ces personnages. Enfin les élèves vont découvrir la technique de la bande dessinée.



Gabriel Tapié de Céleyran

Henri de Toulouse-Lautrec

© cliché F. Pons,

musée Toulouse-Lautrec, Albi

* Dossier pédagogique disponible pour les enseignants avec approfondissements et pistes de travail pour la classe.

LE PORTRAIT

VISITE-ATELIER DE THÉÂTRE



Le langage du corps dans l'œuvre de Toulouse-Lautrec

PUBLIC

Cycle I au lycée

Durée : **2 heures**

Tarif : **100€**

Deux femmes demi-nues de dos,

Henri de Toulouse-Lautrec

© cliché F. Pons, musée Toulouse-Lautrec, Albi

DÉROULÉ

Après une rapide présentation du musée et de l'artiste, le groupe est invité, selon le niveau, à découvrir deux ou trois œuvres de Toulouse-Lautrec. Les élèves observent comment le corps traduit l'état intérieur des modèles. Grâce à l'étude des œuvres, les élèves comprennent comment le langage du corps fonctionne. Ils peuvent alors à leur tour l'expérimenter. L'expression corporelle est à la croisée du théâtre et de la danse.

La séance se clôt par de petites improvisations théâtrales où seul le corps a le droit de s'exprimer : comment communiquer sans les mots !

OBJECTIFS PÉDAGOGIQUES

Cet atelier permet aux élèves de comprendre l'importance du corps et de la silhouette dans les œuvres de Toulouse-Lautrec. Il leur donne des clefs pour mieux observer les œuvres d'art en général et également pour mieux comprendre comment s'exprime leur propre corps.



LE PORTRAIT

VISITE ATELIER D'ARTS GRAPHIQUES



Des mots pour dire Toulouse-Lautrec

PUBLIC

du cycle III au lycée

Durée : **2 heures**

Tarif : **100€**

- Lien avec programme EMC 5^e
« **Les identités multiples de la personne** »
- Lien avec programme de lettres de 3^e
« **Se chercher, se construire** »

Portrait de Toulouse-Lautrec.

Edouard Vuillard

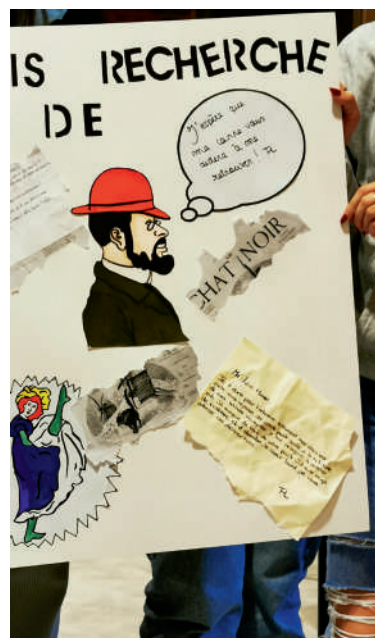
© musée Toulouse-Lautrec, Albi

DÉROULÉ

Une visite de 30 minutes dans les collections permanentes permet aux élèves de découvrir quelques œuvres clés du peintre racontant les événements importants de sa vie. Ainsi, ils se familiarisent avec l'identité de l'artiste. Ensuite, la classe est répartie en plusieurs petits groupes qui travaillent sur une partie de la grande production collective finale. L'idée est de créer une carte mentale autour de la personne de Toulouse-Lautrec. Certains élèves prennent en charge la partie graphique, d'autres expérimentent différents jeux littéraires pour raconter l'artiste: portrait chinois, cadavres-exquis, écriture épistolaire... Puis ils mettent en commun leurs productions.

OBJECTIFS PÉDAGOGIQUES

Cet atelier permet aux élèves de connaître la vie de Toulouse-Lautrec et de trouver différents moyens littéraires et graphiques pour parler d'une personne. Pour aller plus loin, ils peuvent ensuite en classe, utiliser ces mêmes outils pour faire leur propre portrait sous forme de carte mentale.



LE GESTE, L'OUTIL ET LE MEDIUM*

VISITE-ATELIER D'ARTS GRAPHIQUES



Initiation à la gravure **Monogramme**

(l'une des signatures de Lautrec)

PUBLIC

Cycle III au cycle IV

Durée : **2 heures**

Tarif : **100€**

** Dossier pédagogique disponible pour les enseignants avec approfondissements et pistes de travail pour la classe.*

Monogramme de Toulouse-Lautrec dans un éléphant

Henri de Toulouse-Lautrec

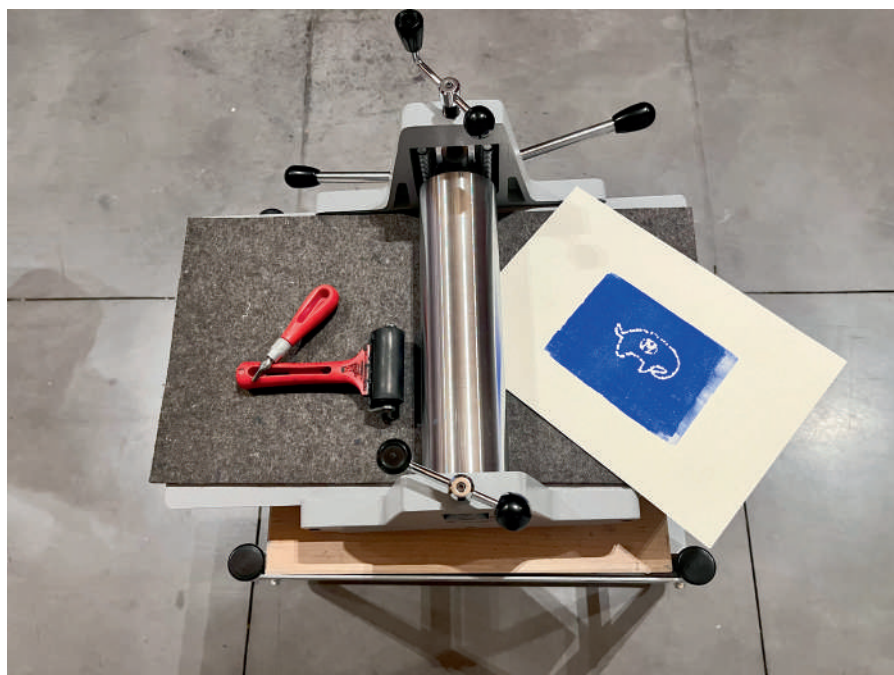
© musée Toulouse-Lautrec, Albi.

DÉROULÉ

Une visite de 30 minutes dans les collections permanentes permet de rechercher et découvrir les différentes signatures de l'artiste. Ensuite, les élèves créent leur monogramme à partir de leurs initiales. Selon le niveau, les élèves découvriront la technique de l'impression de l'estampe (reproduction unique ou multiple) par différents procédés. Ils expérimentent différents médiums et utilisent une presse.

OBJECTIFS PÉDAGOGIQUES

Les élèves travaillent autour de la notion d'identité visuelle, questionnent les moyens d'impressions et de composition d'une image en utilisant les procédés techniques d'Henri de Toulouse-Lautrec.



NOUVEAU

LITTÉRATURE ET PEINTURE

« DEUX ARTS FRÈRES »



La Revue Blanche

Henri de Toulouse-Lautrec,
© cliché F. Pons, musée Toulouse-Lautrec, Albi

DÉROULÉ

Lors de la visite de 45 minutes, les élèves mesurent comment Lautrec et les auteurs de son époque ont été les témoins de leur temps et comment les artistes s'intéressent à représenter leur quotidien avec réalisme.

Lors de l'atelier, une comédienne donne aux élèves les techniques et les entraîne à mettre en voix des extraits littéraires en lien avec les thèmes développés par Lautrec et les programmes de lettres.

OBJECTIFS PÉDAGOGIQUES

Les élèves travaillent l'oral et approfondissent le thème du programme de Lettres choisi.

PUBLIC

Cycle IV au lycée

Durée : **2 heures**

Tarif : **100€**

- Lien avec programme de lettres de 4^e :
« **L'esthétique réaliste et naturaliste.** »
- Lien avec programme de lettres de 3^e :
« **La ville lieu de tous les possibles** »
- Lien avec programme de lettres de 2^{de} et 1^{re} : « **Le roman, le récit** »
- Lien avec programme de lettres de 1^{re} pro : « **Itinéraire romanesque** »

AVEC NOS PARTENAIRES

PARCOURS EAC

« MUSÉE DE CLASSE »

Ce parcours permet de découvrir l'histoire de la création du musée Toulouse-Lautrec et de son évolution muséographique pour créer votre propre musée de classe.

Pour tout renseignement :

Christel Croguennec, CPD Arts visuels-théâtre
cpd-artsvisuels.81@ac-toulouse.fr



DISPOSITIF NATIONAL

« LA CLASSE, L'ŒUVRE »

Ce dispositif national invite les élèves des **classes de primaire, collège et lycée** à étudier tout au long de l'année scolaire une œuvre ou un objet conservé par un musée de proximité et à concevoir **une médiation**, selon la thématique nationale, qui pourra être présentée idéalement lors de la **Nuit européenne des musées** au mois de mai.



POUR TOUT RENSEIGNEMENT :

- **Service des publics-service éducatif :**
05 63 49 58 97
servicedespublics@museetoulouselautrec.com
- **Christel Maestriperri, professeure missionnée :**
christel.maestriperri@ac-toulouse.fr





RENSEIGNEMENTS : 05 63 49 58 97
musee-toulouse-lautrec.com



albi
• MA VILLE

