

### Informations pratiques :

Accueil des groupes  
scolaires

**Basse saison** : du mardi  
au vendredi de 10h à  
12h et de 13h30 à 17h,  
d'octobre à mai

**Haute saison** : du lundi  
au vendredi de 10h à  
12h et de 13h30 à 17h,  
en juin, juillet, août et  
septembre

Les jours exceptionnels  
annuels de fermeture du  
musée sont le 1<sup>er</sup> janvier,  
1<sup>er</sup> mai, 1<sup>er</sup> novembre et  
25 décembre.

### TARIFS GROUPES SCOLAIRES

1 visite-atelier de 2h60 €  
1 visite active de 1h30 €

Coordonnées :  
**Service des publics du  
musée Goya**

Hôtel de Ville - B.P. 10406  
81108 Castres Cedex

Responsable :  
**Valérie Aébi**  
05 63 71 59 87  
[v.aebi@ville-castres.fr](mailto:v.aebi@ville-castres.fr)

Médiation :  
**Thomas Gosset**  
[t.gosset@ville-castres.fr](mailto:t.gosset@ville-castres.fr)

Secrétaire :  
**Laurence Bader**  
05 63 71 59 25  
[l.bader@ville-castres.fr](mailto:l.bader@ville-castres.fr)



### Service des publics

**Les médiateurs et les  
artistes-associés du  
service des publics du  
musée Goya, sont les  
interlocuteurs privilégiés  
entre les élèves et  
les œuvres. Ils facilitent  
l'accès aux collections  
en créant le moment  
favorable et unique  
qu'est celui de la ren-  
contre avec les œuvres.**

**Cycle 1**  
**Observer, découvrir,  
s'exprimer, réaliser**

**Cycle 2 et 3**  
**Expérimenter, produire,  
créer, s'exprimer, iden-  
tifier les domaines liés  
aux arts plastiques et  
les courants artistiques**

**Collèges, lycées -  
Général, technique ou  
professionnel**  
**Observer, analyser,  
confronter, se  
questionner, interpréter,  
tisser des liens avec le  
monde d'aujourd'hui**

### Programme éducatif avril-juin 2023

(Re)découvrez le musée Goya ! Son parcours muséographique offre une toute nouvelle présentation étendue des collections. Depuis sa création en 1840 dans l'ancien palais épiscopal d'architecture classique du XVII<sup>e</sup> siècle, le musée de Castres est devenu au cours des décennies une institution incontournable pour découvrir l'art hispanique. Dépôts prestigieux, legs et acquisitions sont à l'origine de cette collection unique en France dont le rayonnement dépasse largement les frontières de notre pays. Du Moyen Âge à l'art d'aujourd'hui, le musée Goya conserve un ensemble représentatif et significatif des grands maîtres de l'histoire de l'art espagnol : Velázquez, Murillo, Goya, Picasso, Dalí, Miró, Tàpies...

Les Parcours d'Éducation Artistique et Culturelle (PEAC) programmés autour des collections et des expositions sont construits en partenariat avec l'Éducation Nationale et les Enseignants. Ils privilégient la pratique en atelier, précédée d'une visite dans le musée. Ils se déroulent en plusieurs étapes et doivent permettre à tous :

- de rencontrer des œuvres et des artistes,
- d'expérimenter une pratique artistique,
- de s'approprier l'art et la culture d'hier et d'aujourd'hui.

### Pourquoi venir avec sa classe au musée ?

- pour découvrir une collection unique en France consacrée à l'art hispanique,
- pour apprendre à lire une œuvre,
- pour plonger dans l'art d'hier et d'aujourd'hui,
- pour expérimenter des disciplines d'arts plastiques,
- pour ressentir et partager des émotions,
- pour rêver.

# Miró, Hommage à Gaudí. L'espace et la couleur du 15 avril au 4 juin 2023

Conçue et présentée à l'occasion de la réouverture du musée Goya, l'exposition présente au public la série gravée *Gaudí* dans sa totalité, remarquable ensemble de vingt-et-une gravures acquises par le musée depuis 2003. D'une grande poésie, très colorée et particulièrement joyeuse, cette série permet d'apprécier l'œuvre tardive de Miró dans le domaine de la gravure, mais également d'explorer les liens qui ont uni ces deux artistes catalans, symboles de Barcelone.

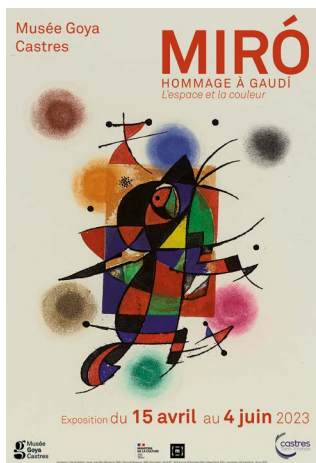


planche XIV

Visuels : Joan Miró - *Série Gaudí*, 1979  
Collection musée Goya  
© Successió Miró / Adagp, Paris, 2023



planche XVII



planche VI

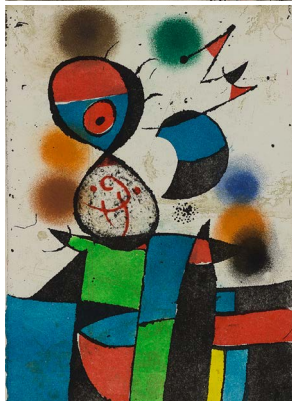


planche VIII

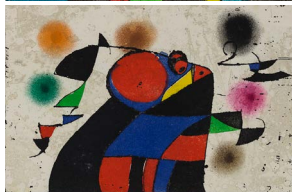


planche XI



planche XV

## AUTOUR DE L'EXPOSITION

### - VISITE ACTIVE

Découverte de l'exposition.

### - VISITES-ATELIERS Du plan au volume !

À partir de l'univers et du langage poétique de Miró, les élèves choisiront un détail d'une de ses œuvres pour expérimenter la modélisation en volume en utilisant le carton plume.

### Motifs et monotypes !

Suite à la visite et à l'observation plus particulière des signes et des formes de Miró, les élèves concevront leur motif, qu'ils reproduiront par un travail de la matière et de l'estampe en expérimentant la technique du monotype.

### Découper dans la couleur : une gestuelle singulière !

À partir de l'observation des gravures de Joan Miró en hommage à l'architecte Antoni Gaudí qui utilise la technique du *trencadis*, type de mosaïque, les élèves proposeront une créature hybride au moyen de bouts de papier colorés, déchirés et collés. Par des prolongements graphiques, les élèves intégreront l'ensemble des collages qu'ils ont effectués, pour obtenir une composition unique.

## VISITES ACTIVES AUTOUR DES COLLECTIONS

Présentées dans une muséographie complètement revisitée, les œuvres d'art hispanique de la riche collection du musée Goya sont également proposées à la visite. Le nouveau parcours, du Moyen Âge à nos jours, retrace l'histoire de l'art en Espagne grâce aux nombreux tableaux, sculptures, objets d'arts, monnaies, collection d'armes et autres curiosités à observer dans les salles.

Découvrez les collections dans un dialogue avec le médiateur à partir des thématiques suivantes :

- Les chefs-d'œuvre du musée Goya du Moyen Âge à nos jours.
- Au Siècle d'or, Pacheco, Velázquez, Murillo...
- Goya et son temps, l'éclosion de la modernité.
- Des pieds à la tête : galerie de portraits !
- L'image de l'Espagne au XIX<sup>e</sup> siècle, entre folklore et renouveau !
- Sculptures et objets : les curiosités s'exposent !
- Aujourd'hui, c'est quoi l'art ?



Visuels :  
Diego Velázquez, *Portrait de Philippe IV en chasseur*, vers 1634-1636 - Dépôt musée du Louvre  
Bartolomé Estebán Murillo, *La Vierge au chapelet*, vers 1650 - Dépôt musée du Louvre  
Francisco de Goya y Lucientes, *Autoportrait aux lunettes*, vers 1800 - Collection musée Goya  
Pablo Picasso, *Buste d'homme écrivant*, 1971 - Dépôt musée Picasso, © Succession Picasso, Paris, 2023

## RESSOURCES POUR LES ENSEIGNANTS

Les ressources pédagogiques sont envoyées à tous les enseignants inscrits à un parcours ou une visite commentée.

**Les contacts de l'Éducation Nationale :**  
Conseillère pédagogique départementale en arts visuels,  
**Christel Croguennec**  
[Cpd-ArtsVisuels.81@ac-toulouse.fr](mailto:Cpd-ArtsVisuels.81@ac-toulouse.fr)  
Chargée de mission au musée Goya,  
**Thérèse Urroz**  
[therese.urroz@ac-toulouse.fr](mailto:therese.urroz@ac-toulouse.fr)

**Les sites :**  
[museegoya.fr](http://museegoya.fr)  
[musees-occitane.fr](http://musees-occitane.fr)