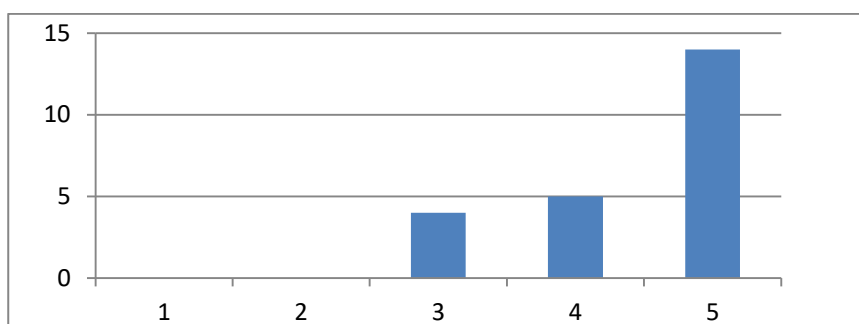


## Bilan des journées d'accompagnement des AED 19 et 21 octobre 2021 (23 AED)

Au terme de chacune des journées d'accompagnement, les AED ont été invités à répondre à un questionnaire qualité afin de donner leur sentiment sur la journée et sur les améliorations possibles. La satisfaction a été évaluée sur une échelle de 1 (*pas du tout satisfait*) à 5 (*tout à fait satisfait*).

### ➤ Êtes-vous satisfait de cette journée d'accompagnement ?



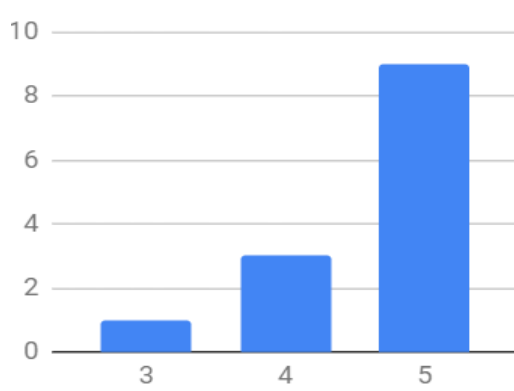
### ➤ Avez-vous eu toutes les informations nécessaires en amont ? (planning, organisation, lieu...)

La quasi-totalité des AED est satisfaite de la transmission des informations (**moyenne 4,6**), seulement un participant n'a pas mis la note maximale.

→ Suggestions :

- Gérer le repas du midi et faire un rappel la veille (SMS ou mail)
- Organiser cette journée en septembre.

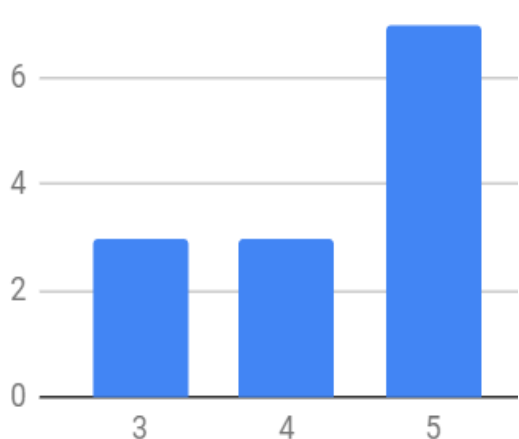
### L'intervention des chef-fe-s d'établissements vous a-t-elle semblée pertinente ?



L'intervention des chef-fe-s d'établissements obtient **4,6 de moyenne**.

→ Suggestion : faire un tour de table dès le début pour se présenter

L'intervention de M. Franck Martin sur la psychologie de l'adolescence vous a-t-elle semblée pertinente ?

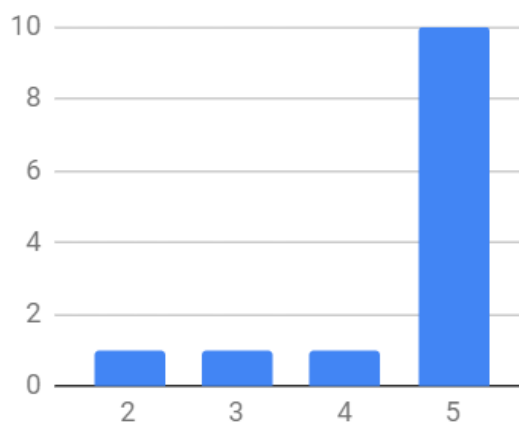


L'intervention sur la psychologie de l'adolescence a récolté **4,3 de moyenne**. La majorité des AED a mis la note maximum.

Il ressort des commentaires que l'exposé était très intéressant. Néanmoins, la partie scientifique n'est pas jugée nécessaire car n'aide pas à mieux connaître l'adolescent sur le terrain. L'intervention est apparue un peu longue pour certains.

→ Suggestion : un support écrit pour suivre plus facilement l'exposé.

### La présentation du parcours M@GISTERE vous a-t-elle semblé pertinente ?

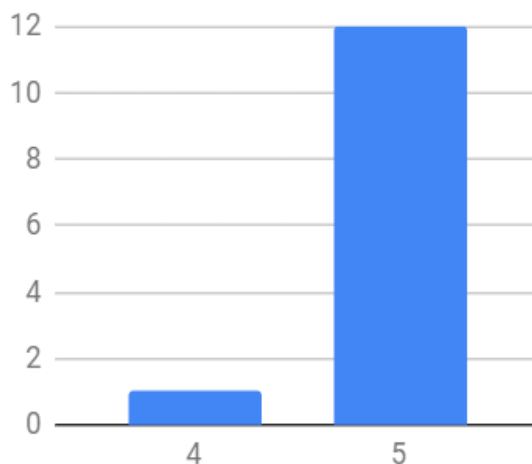


La présentation de ce parcours obtient **4,5 de moyenne**.

Il ressort des commentaires que ce module M@GISTERE est facile d'utilisation et intéressant dans le cadre de l'auto-formation

Concernant le souhait de procéder à cette auto-formation, les avis sont mitigés. 14 souhaitent l'effectuer, contre 9 ne sachant pas ou ne souhaitant pas.

### L'analyse des cas pratiques vous a-t-elle semblé pertinente ?



L'analyse des cas pratiques est l'activité qui a été la plus appréciée par les AED avec **4,9 de moyenne**.

Il est suggéré de Les échanges avec les autres AED ainsi qu'avec les divers intervenants semblent avoir été un point fort de la journée aussi puisque respectivement, ils obtiennent **4,4 et 4,7 de moyenne**.

→ Suggestion : donner un peu plus de temps à la réflexion en groupes ou mettre en place un quiz interactif.

Enfin en ce qui concerne un regroupement de tous les AED du bassin autour de thématiques ciblées, 5 sont intéressés contre 1 qui ne le souhaite pas ou 5 qui ne savent pas.

## **EN BREF :**

### Les points positifs

- *Accueil agréable*
- *Informations pertinentes et intéressantes*
- *Cas pratiques très intéressants*
- *Les expériences et conseils des CPE*

### Les points négatifs

- *Intervient un peu tard dans l'année*
- *Repas du midi pas pris en charge*
- *Pas de tour de table et de travail en groupes le matin*