

VISITE DE L'EXPOSITION D'ELIA PAGLIARINO / Mars 2021

- Les œuvres exposées dans la galerie et les images ci-dessous ont quelques points communs. Donnez-en trois:

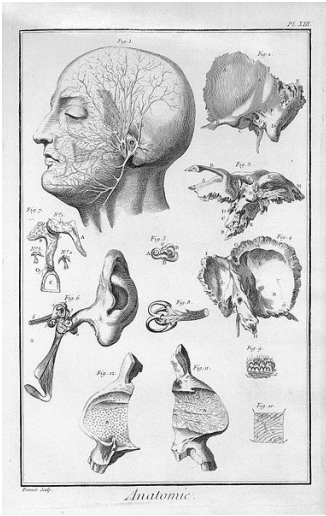


Illustration de l'anatomie de l'oreille. L'*Encyclopédie ou Dictionnaire raisonné des sciences, des arts et des métiers*. Diderot et d'Alembert. 18ème siècle.



Le chat botté, Imagerie populaire de Wissembourg

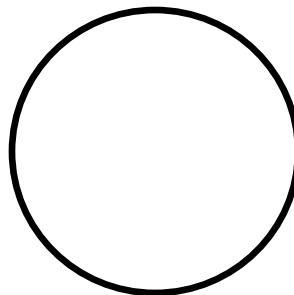
- Voici l'une des œuvres exposées.



- | | | |
|-------------|-------------|----------------|
| Précis | Amusant | Brouillon |
| Coloré | Equilibré | Schématisé |
| Etrange | Abstrait | Faux |
| | Figuratif | Chimère |
| Hybridation | Flou | Réaliste |
| Vrai | Nature | Inquiétant |
| Assemblage | Corps | Représentation |
| | Ressemblant | |

Entourez tous les mots qui vous semblent adaptés à cette image.

- Ceci est un détail de l'une des œuvres d'Elia Pagliarino. Reproduisez ce détail en utilisant votre stylo bille noir.



A quelle image appartient-il?

- Qu'avez-vous le plus apprécié dans cette exposition? Soyez précis et justifiez bien votre réponse.
