

Année scolaire 2019-2020

Projet mTL - Education Nationale – Conseiller pédagogique : Maryline Pingaud

Classes : IME-ITEP

Titre du projet : *De passage au musée...*

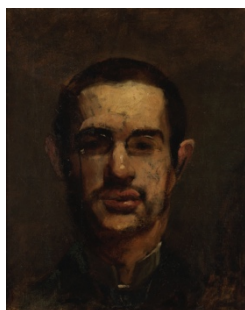
Fil conducteur : la notion de passage, par le regard, par le pont et par la symbolique de l'anémone

Projet « modulable » : de 1 séance à 3 séances de 2h00 chacune (Pour chaque séance : droit d'entrée : gratuit + 95 € : étude d'une œuvre suivie d'un atelier d'arts plastiques)

Réunion formation : 10 octobre 2019, de 14h00 à 17h00, au mTL

Thème des séances : 1 genre / 1 œuvre

- Le portrait



Javal, *Portrait de H. de Toulouse-Lautrec, tête nue, de face*, 1883, huile sur toile, 46 x 36 cm
© Musée Toulouse-Lautrec, Albi-France

- Le paysage



Henri de Toulouse-Lautrec, *Le viaduc du Castelveil à Albi*, 1880, huile sur bois, 14,1 x 23,4 cm © Musée Toulouse-Lautrec, Albi-France

- La nature morte



Suzanne Valadon, *Anémones au verre blanc*, huile sur carton, 64 x 52 cm © Musée Toulouse-Lautrec, Albi-France