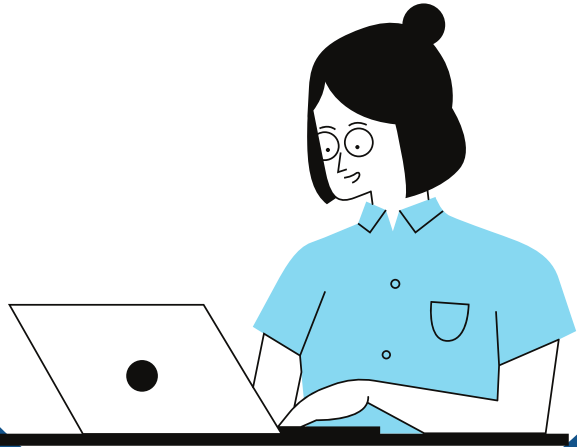


# PROGRESSION SUR 3 ANS

LES GRANDS POINTS DE LA RÉFORME-LE CCF

ARTS APPLIQUÉS AU MÉTIER 2NDES (ASSP-AEPA-GATL)

**LE NUMÉRIQUE**



**L'ORALITÉ**



**LE RAPPORT AU  
MÉTIER**



**LE CCF**



**CANVA  
PINTEREST**

**PRÉSENTATION  
DES TRAVAUX  
DEVANT L'ÉQUIPE  
ENSEIGNANTE OU  
DEVANT DES  
PROFESSIONNELS**

**PROJETS EN LIEN AVEC  
LE MÉTIER ET LES  
STRUCTURES  
PROFESSIONNELLES**

**RÉALISATION DES  
PLANCHES DE  
TENDANCE  
RÉGULIÈREMENT  
DANS LA  
PROGRESSION**

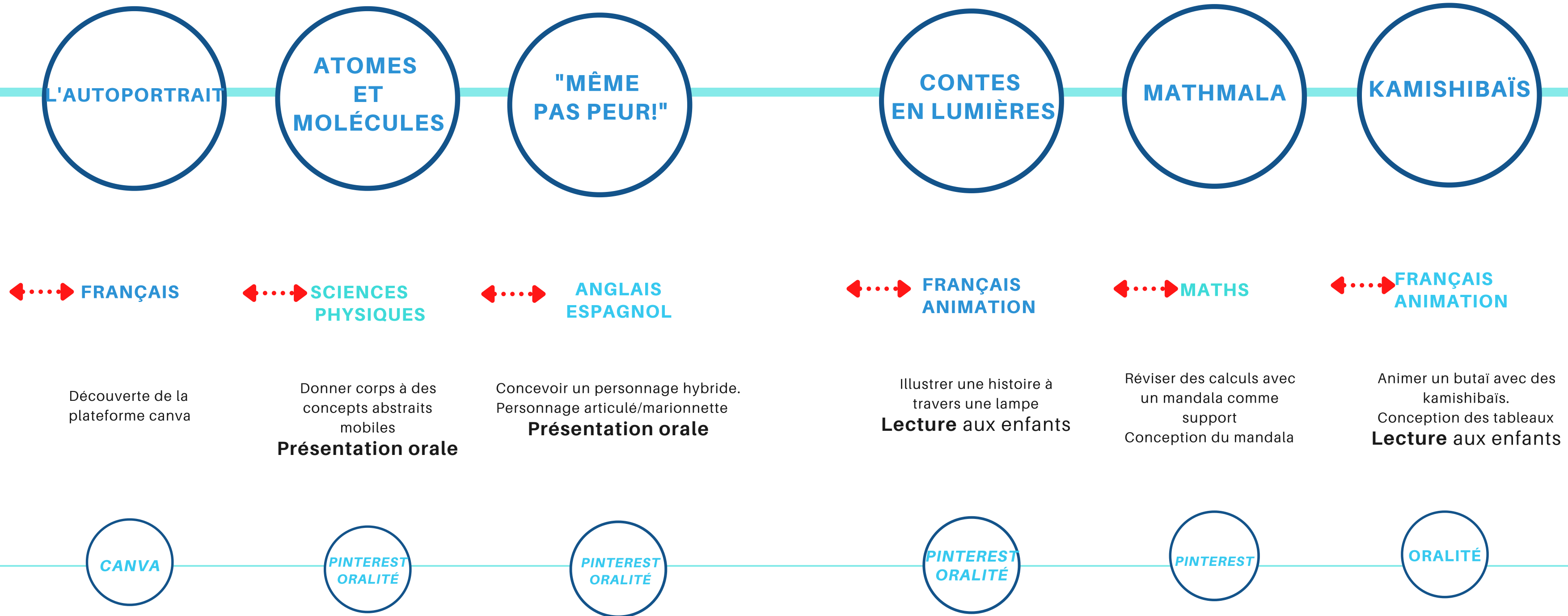
# PROGRESSION SUR 3 ANS

## LE CCF DANS UNE PROGRESSION

ARTS APPLIQUÉS AU MÉTIER 2NDES (ASSP-AEPA-GATL)

L'ENFANT DE 0 À 6 ANS

### 2NDES



PRÉ-REQUIS AU CCF

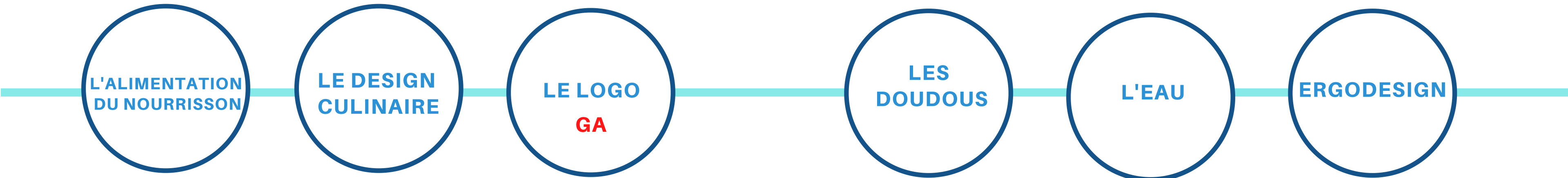
# PROGRESSION SUR 3 ANS

## LE CCF DANS UNE PROGRESSION

ARTS APPLIQUÉS AU MÉTIER 2NDES (ASSP-AEPA-GATL)

L'ALIMENTATION/L'ADOLESCENT

### 1ERES



◀...▶ SERVICE À L'USAGER

Concevoir une brochure sur canva

◀...▶ ANGLAIS PSE

**Planches de tendance**  
autour d'habitudes culturelles.

◀...▶ GESTION ADMINISTRATION

Concevoir un logo pour un projet solidaire

◀...▶ MATIÈRES PRO

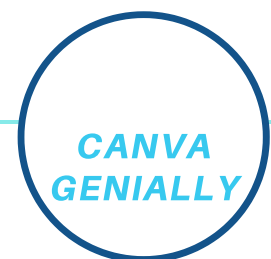
Réaliser un doudou le donner lors de maraudes

◀...▶ PSE

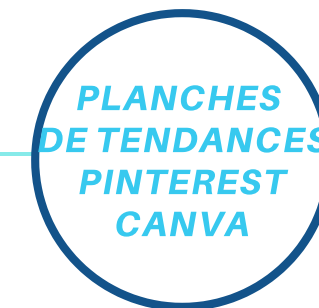
**Planches de tendance**  
autour de l'eau

◀...▶ ERGOSOINS

Adapter un jeu à une pathologie



PRÉ-REQUIS AU CCF



# PROGRESSION SUR 3 ANS

LE CCF DANS UNE PROGRESSION  
2 PROJETS MAX EN TERMINALE

## TALES

ARTS APPLIQUÉS AU MÉTIER 2NDES (ASSP-AEPA-GATL)

LA PERSONNE MALADE/EN SITUATION DE  
HANDICAP/AUTONOME/DÉPENDANTE/LA FIN DE VIE

