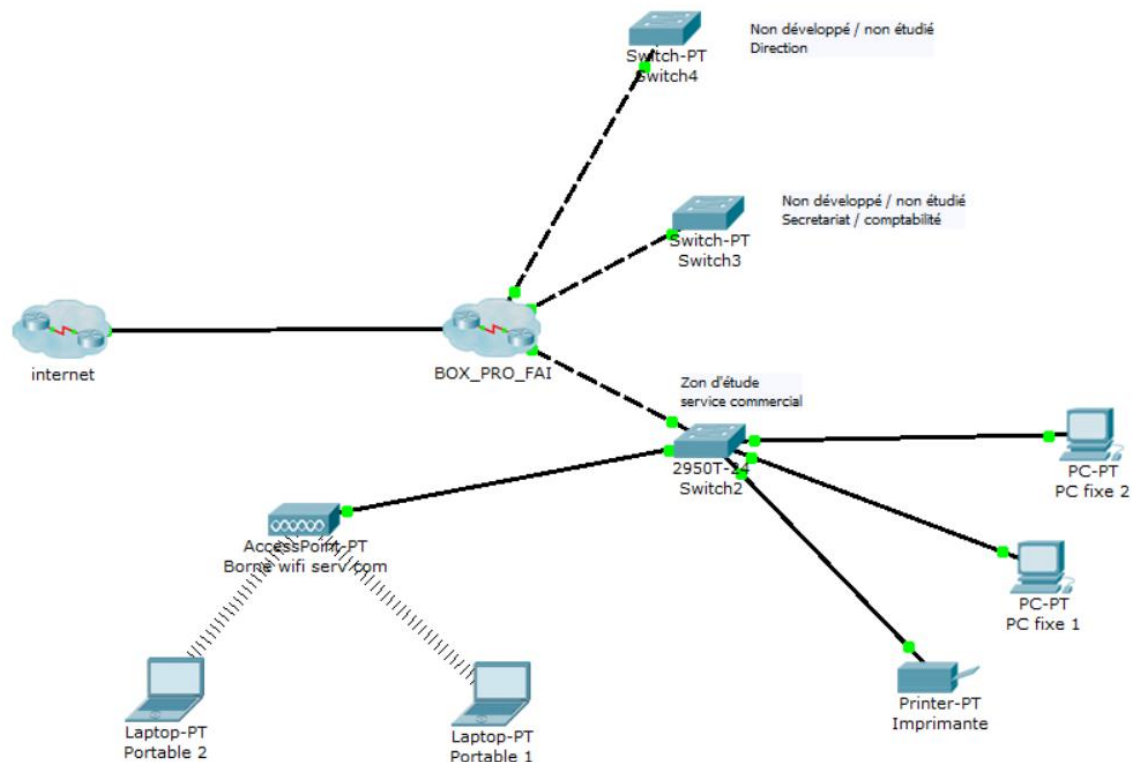


Construction d'un réseau informatique pour une petite entreprise

1. Réseau informatique petite entreprise

1.1 Présentation de la structure informatique

Le réseau de l'entreprise est représenté ci-dessous :



Le réseau local est défini comme il suit : **10.132.120.1/25**

Au niveau du réseau informatique, l'entreprise est composée de 3 pôles :

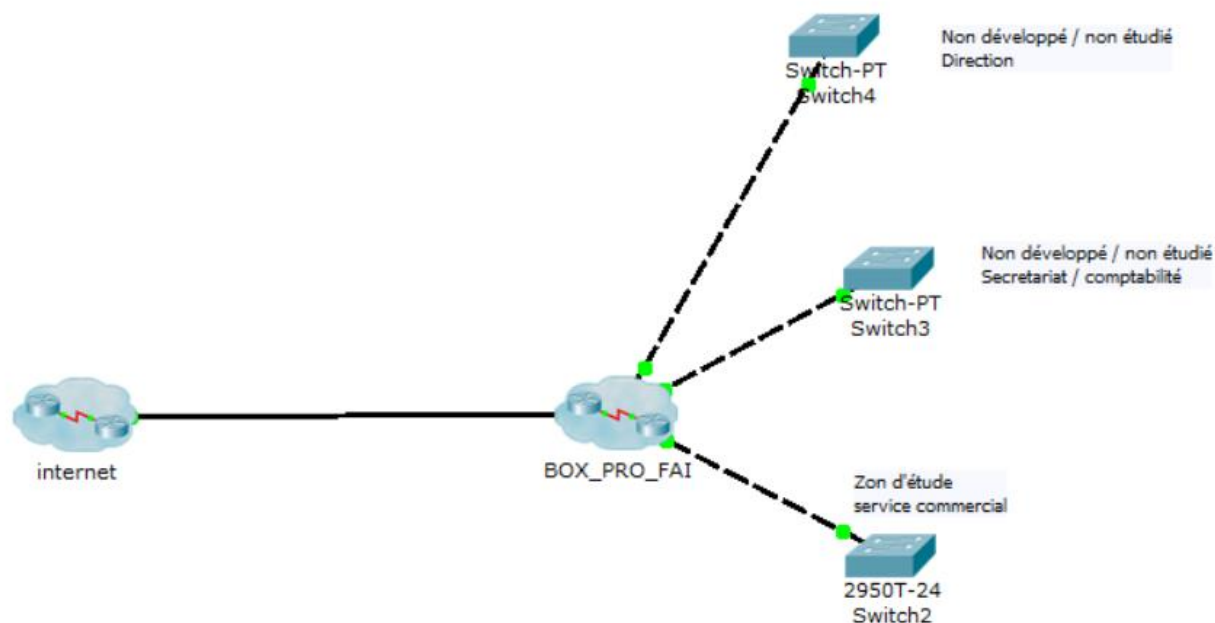
- La direction (non étudié),
- Le secrétariat et la comptabilité (non étudié),
- Le service commercial (objet de l'étude).

Seul la partie du réseau commercial sera développée et étudiée.

Plage d'adresse IP à respecter pour le service commercial 10.132.120.10 à 10.132.120.19

Construction d'un réseau informatique pour une petite entreprise

1.2 Construction du réseau informatique du service commercial

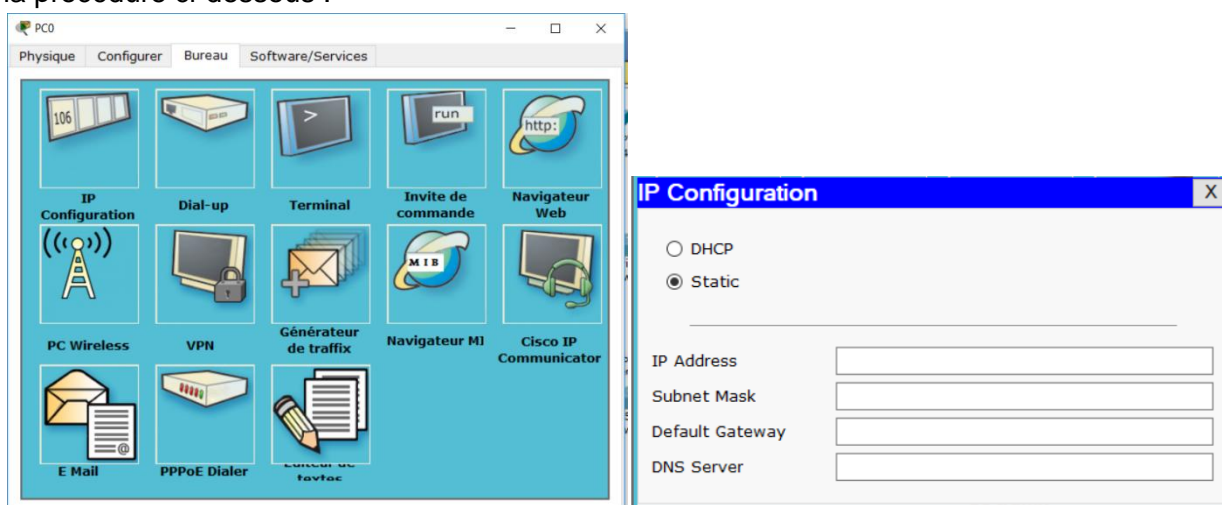


1.2.1 Ouvrir le fichier rx_entreprise_eleve.pkt avec Cisco packet tracer et enregistrer sous le fichier à votre nom (remplacer « eleve » par votre nom).

1.2.2 Placer les deux ordinateurs fixes et l'imprimante (PC fixe 1 PC fixe 2 et imprimante).

1.2.3 Connecter le matériel au switch 2.

1.2.4 Configurer le matériel : renseigner l'adresses IP et le masque pour chaque matériel selon la procédure ci-dessous :



Double clic sur le matériel / sélectionner l'onglet /bureau / IP configuration



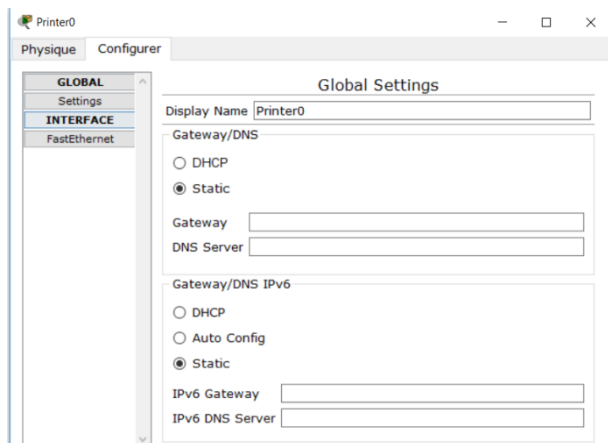
Comment caractériser et améliorer les flux d'informations dans un système ou un ouvrage ?

Compétences visées:

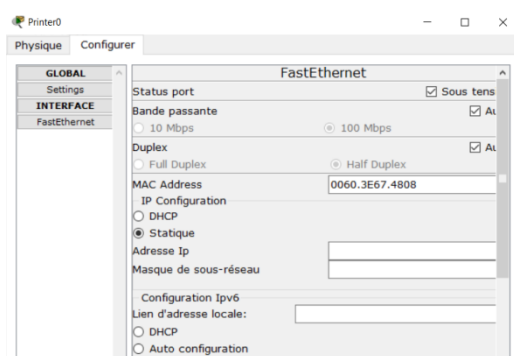
CO4.1 CO4.2 CO4.3

Construction d'un réseau informatique pour une petite entreprise

Pour l'imprimante :

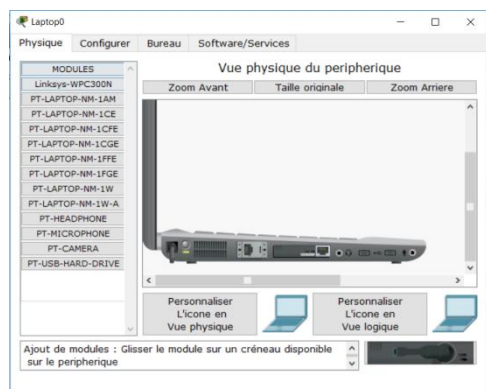


Double clic / onglet configurer / fastEthernet



1.2.5 Placer la borne wifi (accessPoint-PT) et la connecter au switch

1.2.6 Placer les deux ordinateurs portables et changer la carte réseau Ethernet par une carte réseau wifi selon les indications ci-dessous :



Double clic sur le portable / sur l'onglet physique :

- Eteindre l'ordinateur,
- Enlever la carte réseau filaire présente en la déplaçant vers les modules à gauche,
- Placer la carte PT-LAPTOP-NM-1W dans l'emplacement vide,
- Mettre sous tension l'ordinateur.

1.3 Tests de fonctionnement du réseau informatique du service commercial

1.3.1 Tests à l'intérieur du réseau local (LAN)

a) tester la communication de tous les appareils entre eux avec une trame PDU





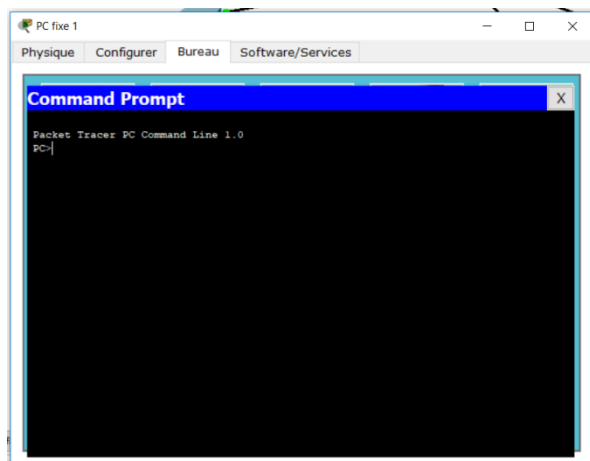
Comment caractériser et améliorer les flux d'informations dans un système ou un ouvrage ?

Compétences visées:

CO4.1 CO4.2 CO4.3

Construction d'un réseau informatique pour une petite entreprise

b) tester la communication de tous les appareils entre eux avec la commande ping :



Double clic sur le PC puis onglet Bureau / invite de commande.

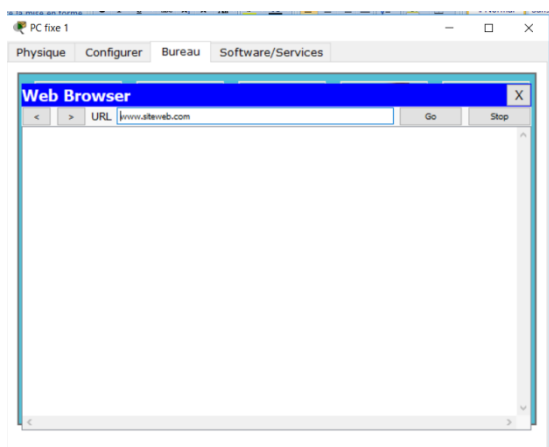
Sur l'invite de commande taper la commande

ping « adresse IP de l'hôte que vous voulez joindre »

ex : ping 192.168.1.51

1.3.2 Tests pour vérifier l'accès vers l'extérieur du réseau (WAN)

a) Depuis un Pc fixe :

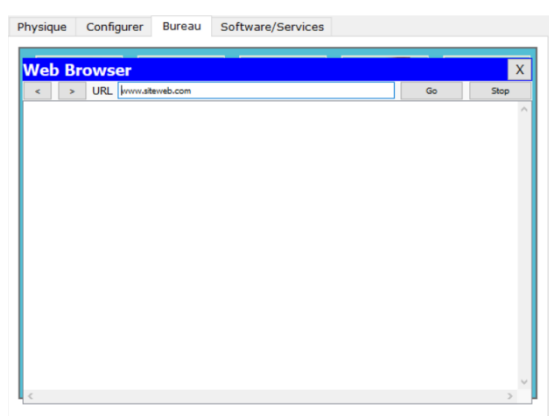


Double clic sur le PC puis onglet Bureau / navigateur internet

Puis taper l'url : www.siteweb.com et cliquer sur « go »

Que constater vous ?

b) Depuis un Pc portable :



Double clic sur le PC puis onglet Bureau / navigateur internet

Puis taper l'url : www.siteweb.com et cliquer sur « go »

Que constater vous ?